



Je construis mon étoile pas à pas



Un projet mis au point par le CPAS de Chimay et soutenu par le Fonds Social Européen
Parce que, pour nous, pouvoir aider la personne à déterminer ses propres besoins, c'est la respecter dans sa dignité humaine.

La société évolue, le rôle des travailleurs sociaux aussi...

Petite par l'effectif, l'équipe insertion du CPAS de Chimay a des ambitions parfois démesurées. Notre façon de les rendre concrètes passe par la mise en œuvre d'un grand principe : **placer le bénéficiaire au centre de ce qui le concerne !**

Cette « personne à insérer » ...qui est-elle vraiment ? L'expérience montre que les professionnels de l'insertion définissent le même bénéficiaire au travers de ce qu'on lui demande : que voulez-vous faire comme métier ? Que voulez-vous avoir comme formation, comme logement, ... ?

Nous pensons que ces demandes de FAIRE ou d'AVOIR sont des moyens à mobiliser avec les personnes mais qu'il en existe d'autres à collecter pour **ouvrir le champ des possibles.**



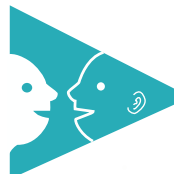
PEEPI



Le Coup de pouce



Accompagnement à l'emploi



Cellules de suivi

Une accompagnement social global réparti en 4 axes

La méthodologie PEEPI®

(Protocole d'Elaboration et d'Evaluation des Parcours d'Insertion) propose de construire et d'évaluer non plus la personne mais les parcours d'insertion. Elle s'appuie sur :

- un schéma : l'étoile PEEPI est la pierre angulaire de la méthodologie. C'est l'outil de représentation de la construction du parcours.
- des temps de regroupement des professionnels nommés **cellules de suivi.**
- sur des analyses statistiques des parcours PEEPI à partir de l'application en ligne.

Le Coup de pouce

regroupe les modules d'activation organisés par le CPAS de Chimay permettant d'accompagner le bénéficiaire vers l'objectif fixé. Ceux-ci sont menés sous l'angle de la participation active et de l'utilité sociale: l'épicerie sociale, le magasin de vêtement de second main, le jardin communautaire, les modules PMTIC, l'atelier cuisine, l'atelier insertion par la culture,...

L'accompagnement à l'emploi

Quand un bénéficiaire, lors de la construction de son parcours d'insertion, choisit parmi les ressources locales l'accompagnement à l'emploi via le CPAS, celui-ci est orienté vers l'agent d'insertion ISP. Des outils comme le stage d'insertion entreprise CPAS, l'Article 60§7 ou l'Article 61 sont proposés.

Les cellules de suivi

rassemble tous les acteurs locaux de l'insertion dans l'objectif de collecter ensemble toutes les ressources d'insertion par thématique. C'est un espace pour s'informer, se professionnaliser et permettre aux acteurs de terrain d'évaluer qualitativement la pertinence des actions. Des bénéficiaires y participent également.

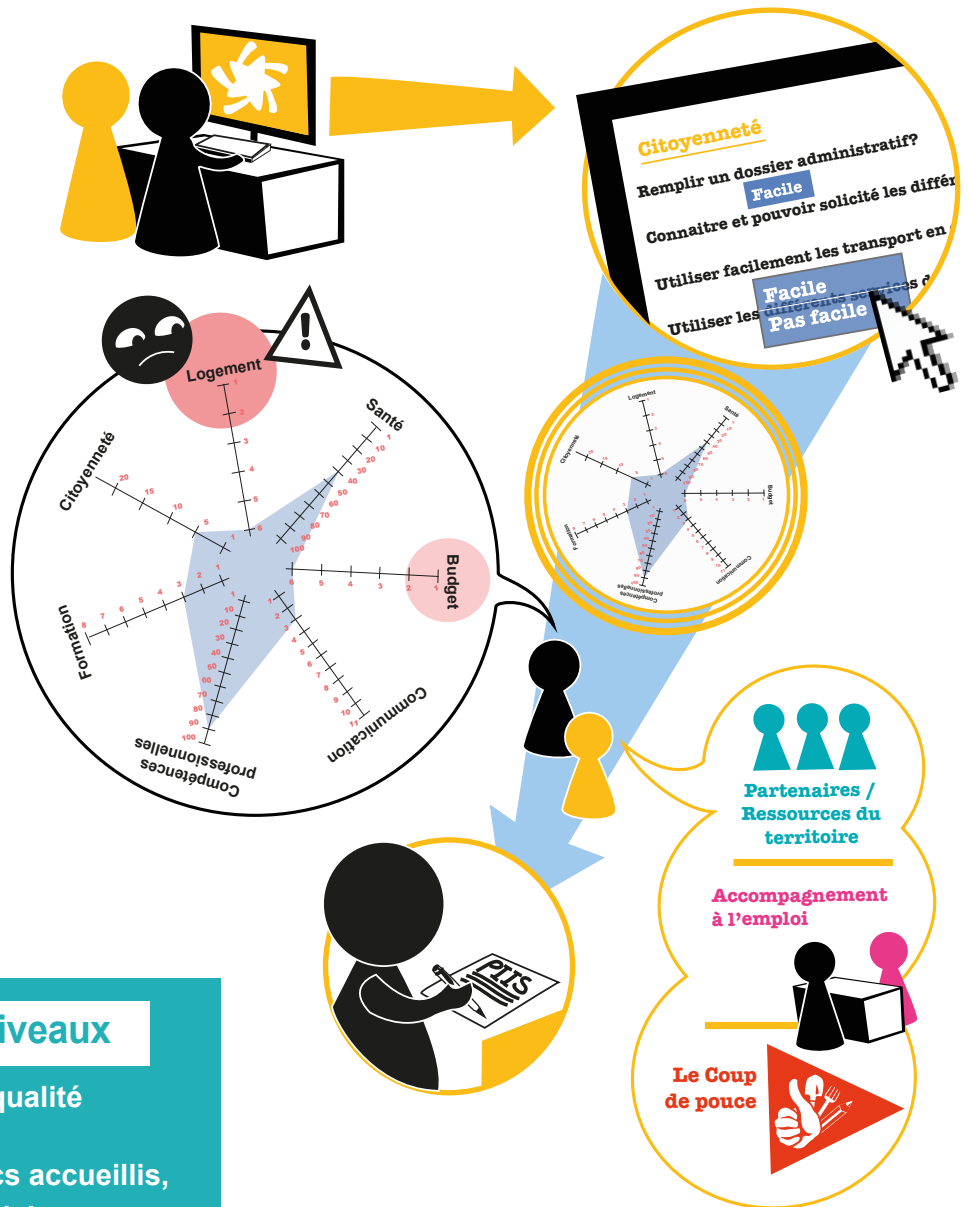
Permettre au bénéficiaire d'identifier sa demande, ses besoins ainsi que ses freins

Notre postulat de départ pour la construction des parcours d'insertion est de partir du même point : clarifier avec la personne ce qui va bien pour elle aujourd'hui, ce qui ne va pas bien, ce qu'elle veut ETRE en tant que personne, ce qui l'empêche d'en arriver là.

Les actions susceptibles de lever les freins rencontrés par la personne sont-elles proposées par notre CPAS ? Force est de constater que la collecte de l'éventail de solutions proposées aux personnes est surtout à chercher auprès des membres du réseau local ... et à rapporter à la personne pour qu'elle choisisse parmi les possibilités celles qui l'aidera le plus.

La finalité de notre démarche est bien que les personnes aient les informations nécessaires pour décider et choisir elles-mêmes en toute connaissance de cause et en ayant le choix des actions qu'elles souhaitent pour atteindre leurs objectifs. Le principe est de supprimer toute possibilité de choisir et de décider à leur place.

La « personne insérée » n'est-elle pas celle qui a trouvé sa place, sa dignité, sa reconnaissance dans un système qu'elle a librement choisi ?



La méthodologie PEEPI© est un outil conçu par le cabinet SUMAK.

Une plus value à tous les niveaux

- Dynamisation de la recherche de qualité dans le travail social
- Meilleure connaissance des publics accueillis, de leurs difficultés réelles tant sociales que professionnelles, des réponses apportées et des manques
- Mise en réseau des acteurs locaux
- Enrichissement par des éléments qualitatifs des rapports rendus aux financeurs

PLUS HAUT
ET PLUS PROCHE

LE FONDS SOCIAL EUROPÉEN ET LA WALLONIE
INVESTISSENT DANS VOTRE AVENIR

FSE



UNION EUROPÉENNE



Wallonie

Contact :

HUART GUILLAUME
Coordinateur d'insertion
guillaume.huart@cpaschimay.be
Téléphone: 060/218.948