



# Le projet FAMI "INTERACTIEF" au CPAS de Gand

# Planning du jour

---

10.00 - 10.30 : explications sur le fonctionnement du FAMI à Gand

10.30 – 11.00 : visite de GO – projet

11.00 – 12.00 : visite de Ntuurlijk

12.00 – 13.00 : lunch chaud au Balenmagazijn (ASBL Ateljee)

13.00 – 14.00 : exercice projet VIA

14.00 – 15.00 : examen/concertation – questions/explications Lisa

## Article 2 de la Loi fédérale concernant le droit à l'intégration sociale (« loi sur le revenu d'intégration ») 2002 :

« Toute personne a droit à l'intégration sociale.

Ce droit peut, dans les conditions fixées par la présente loi, prendre la forme d'un **emploi** et/ou d'un revenu d'intégration, assortis ou non d'un projet individualisé d'intégration sociale (PIIS). »

> Accent plus fort sur l'activation !

# Intégration en Flandre

- **Obligation d'apprendre le néerlandais jusqu'au niveau A2**
  - **Suivre un cours d'Orientation sociale**
- = Droit au certificat d'intégration  
(possibilité d'acquisition de la nationalité)**

L'obligation de résultat remplace l'obligation d'effort

Amende si l'on ne suit pas le cours

Droit à un logement social à partir d'une connaissance A1 du néerlandais

## Notions de base de la politique flamande

- Les connaissances linguistiques comme condition de l'intégration
- La connaissance des valeurs et normes comme deuxième condition
- Obligation

# Pourquoi les gens apprennent-ils une langue ?

- Pour pouvoir fonctionner socialement
- Nous fonctionnons avec différents répertoires dans certains domaines/environnements sociaux
- Un répertoire est spécifique au domaine avec un vocabulaire, en genre, un style, etc. spécifiques
- Personne ne maîtrise entièrement une langue. Chaque langue ou répertoire évolue sans cesse en fonction de nos besoins

# Comment se déroule l'apprentissage d'une langue ?

- Comme nous avons appris des langues étrangères ?
- D'abord les connaissances (grammaire, mots), puis les appliquer ?

(Par ex. je l'apprends dans un cours de langue et je peux ensuite l'appliquer au travail)

- Non, c'est plus complexe mais aussi beaucoup plus naturel, sur le tas

# LANGUE ET APPRENTISSAGE

- Interaction, interaction, interaction...
- Contextualisé
- Diffère individuellement
- Dépend de l'environnement :
  - stressant ou reposant
  - Motivant ou démotivant
  - Exigeant ou encourageant
  - Feed-back négatif ou positif



## Comment apprenons-nous le mieux ?

- lire 10 %
- entendre 20 %
- voir 30 %
- voir et entendre ensemble 50 %
- dans une discussion, discuter avec d'autres personnes  
70 %
- par l'expérience personnelle, faire 80 %
- en l'expliquant à une autre personne 95 %

# Approche motivante

- Est-ce que l'activité est stimulante, est-ce qu'elle suscite la curiosité, active les connaissances préalables et crée une ouverture au monde de la tâche ?
- Pertinence, utilité pour la vie réelle ?
- Est-ce que le contenu répond éventuellement aux centres d'intérêt spécifiques des élèves/participants ?

## Le rôle du coach/de l'accompagnateur/...

### Le coach comme animateur

- climat sécurisant
- motiver

### Le coach comme soutien/médiateur

- exploiter et élargir la connaissance du monde
- différencier
- laisser l'initiative aux élèves
- ne pas créer de fossé supplémentaire

### Le coach comme organisateur

- se charge de l'organisation
- donne le « temps » d'apprendre

# Le CPAS et la vision de l'activation

- toute forme d'engagement par le client axé sur le développement de son autonomie et de son intégration (socio-professionnelle) dans la société
- Adapté aux possibilités du client  
**AIDE SOCIALE SUR MESURE**

Exemples :

- Étudier
- Suivre un cours NT2
- Suivre un projet GO
- Préparation au trajet vers un travail
- Pré-trajet VIA
- Assistance par le travail
- Formation interne : Intégration sociale/NTuurlijk
- Suivre une formation professionnelle du VDAB
- Expérience professionnelle via l'article 60
- Jobcoaching vers le privé

# Projet FAMI : 5 thèmes

- GOAL – projet
- Intervention de médiateurs interculturels
- Accompagnement vers les cours de langue NT2
- VIA
- Intégration sociale



# Action inclusive

- ✓ Nos projets sont destinés à TOUS les allophones  
Outre les ressortissants de pays tiers, également les nouveaux citoyens de l'UE.  
Il est important de travailler de la manière la plus « inclusive » possible.
- ✓ Seuls des clients FAMI sont introduits
- ✓ Clé de répartition des salaires des collaborateurs = en fonction du nombre de ressortissants de pays tiers dans les fondements de KBI  
était = 63 % (2018)

# Projet GO

---

- GOAL = Gemeenschappelijk Onthaal voor Anderstaligen  
(accueil commun pour les allophones)
- Explications dans la propre langue/langue de contact – 9 groupes linguistiques :
  - Idée d'activation au sein du CPAS
  - Droits et obligations
  - L'intégration vient des deux côtés

# Équipe Interculturalisation

- Objectif : miser sur une bonne communication pendant l'aide
  - assistance linguistique
  - soutien émotionnel
  - informations sur le contexte culturel
- Interprètes dans le social :  
collaborateur Triade – Client - ICM
- Fonction d'intermédiaire entre le client et le travailleur social



# Activation linguistique - collaboration



# Suivi des cours de langue

- Via le système de suivi du client, nous avons un fondement avec un accès à KBI
- Concertation régulière concernant des dossiers concrets
- Participation à la concertation NT2 : In-Gent – écoles NT2 – VDAB – Ville et CPAS Gand

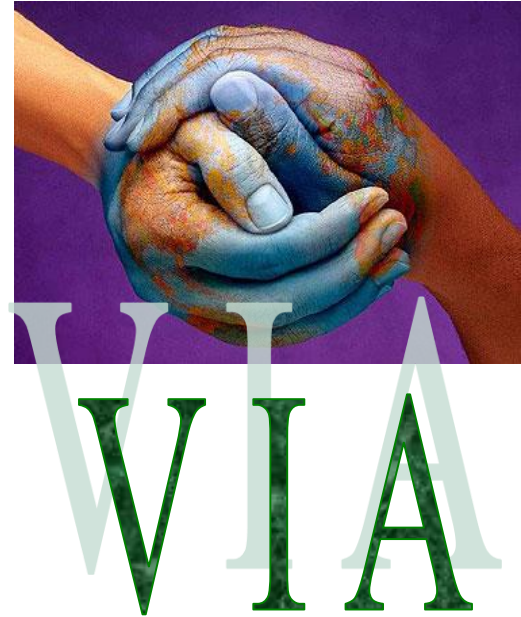
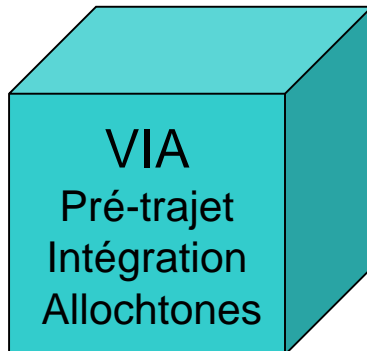
## VIA : Sélection et orientation

- ✓ Durée : 3 mois (sept-déc-avril)
- ✓ À partir du niveau linguistique A1
- ✓ NT2 - cours de langue
- ✓ Apprendre le néerlandais pratique
- ✓ Qu'est-ce que je veux faire ?
- ✓ Qu'est-ce que je peux faire ?
- ✓ Sélection de compétences
- ✓ Initiation professionnelle

L'admission  
en néerlandais  
fonctionne

Orientation  
vers l'OTC par  
le travailleur  
de quartier

A1



- Pour les personnes à faibles compétences linguistiques/qui ne peuvent plus apprendre ou dont le trajet NT2 se déroule mal
- Offrir des opportunités d'exercer la langue : axé sur l'intégration/la préparation à la perspective en matière d'emploi
- Principes :
  - Axé sur l'expérience / contextuel / apprentissage naturel / oser parler
- Pendant la période d'assistance par le travail
- Augmenter les chances de transition vers un emploi contractuel

