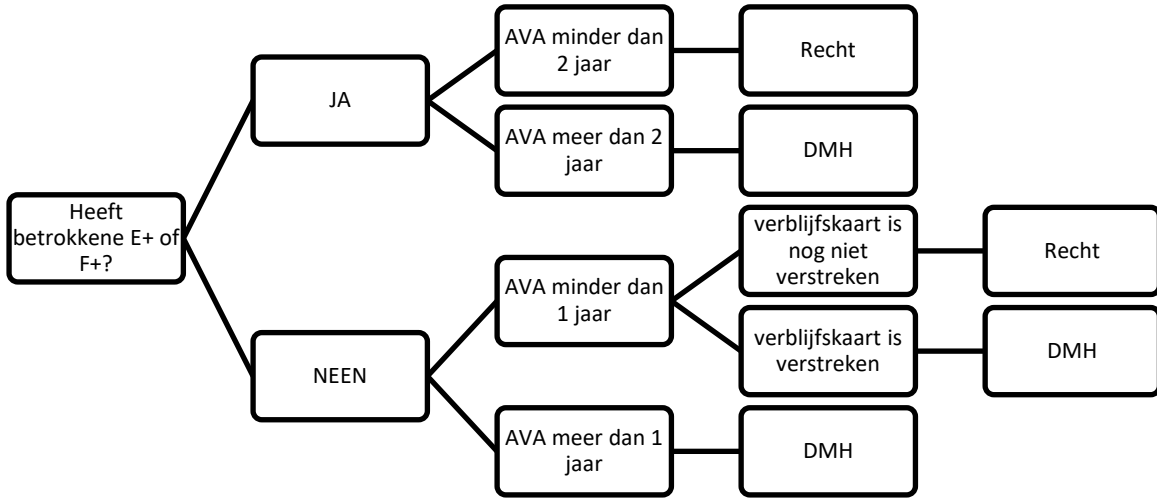


Algemene principes :



Legende :

AVA = Afvoering van ambtswege

MI = Maatschappelijke Integratie

DMH = Dringende Medische Hulp

MD = Maatschappelijke Dienstverlening (overeenkomstig de organieke wet van 8 juli 1976 komt het toe aan het OCMW om de meest passende vorm te bepalen (zoals bijvoorbeeld: financiële maatschappelijke dienstverlening (al dan niet equivalent aan het leefloon), tewerkstelling, een aansluiten bij een mutualiteit; psycho-sociale dienstverlening; juridische dienstverlening; hulp in het kader van uitzetting; hulp in het kader van levering van gas en elektriciteit, ...)

JA → MI
JA → MD

Recht op:
- maatschappelijke integratie
EN/OF
- maatschappelijke dienstverlening

JA → MI
JA → GEEN MD
JA → (DMH)

Recht op:
- maatschappelijke integratie
- eventueel dringende medische hulp
GEEN recht op maatschappelijke dienstverlening

Uitgewerkte principes :

