



Financé par  
l'Union européenne  
NextGenerationEU

POD MAATSCHAPPELIJKE INTEGRATIE  
BETER SAMEN LEVEN  
SPP INTÉGRATION SOCIALE  
MIEUX VIVRE ENSEMBLE



# E-inclusion for Belgium

Appel à projets 2022:  
Inclusion numérique & CPAS



# Inclusion numérique & CPAS

## E-inclusion for Belgium



### Cadre général

- Création d'un fonds d'incubation pour lutter contre la fracture numérique
- Fonds européen (Plan de relance RRF): 30.000.000 €
- Organisateur: SPP IS – équipe Digilab
- Roadmap Federal Digital Inclusion (rapport de recherche de la VUB)
- Lancement d'appels à projets:
  - 2022 (CPAS)
  - 2023 (CPAS & acteurs sociaux)
  - 2024 (CPAS & acteurs sociaux)



Financé par  
l'Union européenne  
NextGenerationEU

# Inclusion numérique & CPAS

## Conditions de participation



## Objectifs des projets

Améliorer l'inclusion numérique des groupes vulnérables

Focus sur les fractures du 2<sup>ème</sup> et 3<sup>ème</sup> degré:

- 1<sup>ère</sup> fracture: Réduire les inégalités d'accès aux technologies numériques et à internet;
- 2<sup>ème</sup> fracture: Réduire autant que possible les inégalités au niveau des **compétences numériques**;
- 3<sup>ème</sup> fracture: Réduire les inégalités dans l'utilisation des **services numériques essentiels**.



Financé par  
l'Union européenne  
NextGenerationEU

# Inclusion numérique & CPAS

## Conditions de participation



### Public cible des projets

Personnes en situation de vulnérabilité numérique en Belgique:

- Personnes vivant dans la pauvreté,
- Personnes âgées,
- Personnes ayant un handicap,
- Femmes, ...



Groupe hétérogène:

Adultes (+18 ans) présentant un (risque de) fracture numérique

ou

travailleurs sociaux aidant ces personnes



Financé par  
l'Union européenne  
NextGenerationEU

# Inclusion numérique & CPAS

## Conditions de participation



### Porteurs de projets

CPAS > 10.000 habitants par projet



Partenariats encouragés:

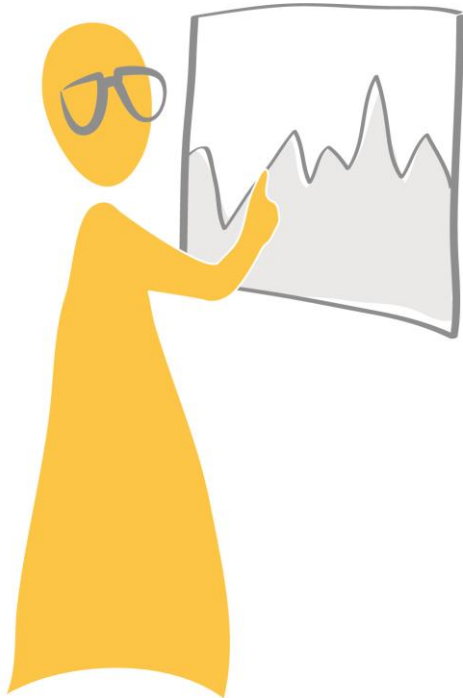
- CPAS
- Communes
- ASBL
- Acteurs d'inclusion numérique
- Autres...



Financé par  
l'Union européenne  
NextGenerationEU

# Inclusion numérique & CPAS

## Durée & calendrier



**Durée** du projet: 1, 2 ou 3 ans

### **Calendrier**

- Dépôt formulaire: max 15.08.2022 (23h59)
- Séance d'information: fin 05.2022
- Accompagnement individuel: 05 – 07.2022
- Jury et attribution: 09.2022
- Financement du projet: 11.2022 – 10.2023/24/25



Financé par  
l'Union européenne  
NextGenerationEU

# Inclusion numérique & CPAS

## Formulaire de demande



## Objectifs du projet

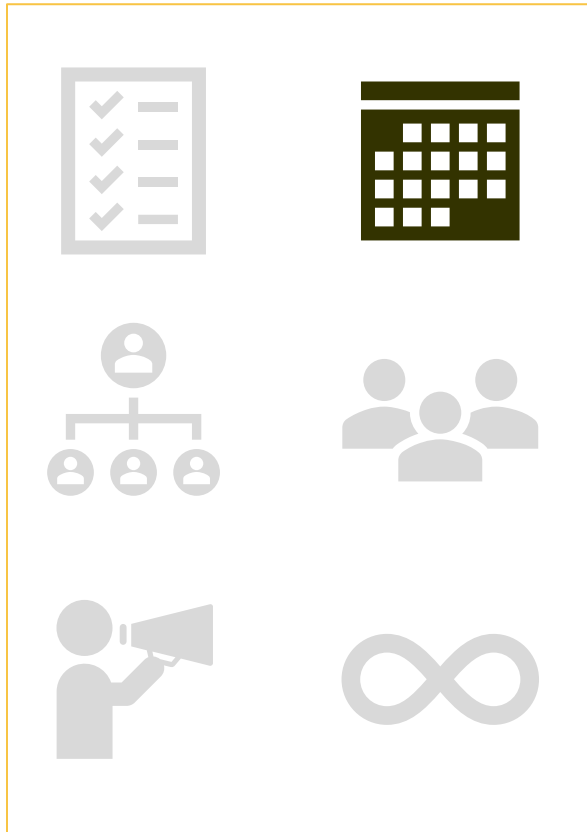
- Public cible
- Objectifs intermédiaires et finaux
- Analyse de la situation actuelle
- Mesurer l'impact du projet
- Impact: innovant? Exemplaire?



Financé par  
l'Union européenne  
NextGenerationEU

# Inclusion numérique & CPAS

## Formulaire de demande



## Déroulement du projet

- Actions spécifiques (par objectifs)
- Plannification des actions
- Préparation, exécution et évaluation



Financé par  
l'Union européenne  
NextGenerationEU



# Inclusion numérique & CPAS

## Formulaire de demande



## Organisation du projet

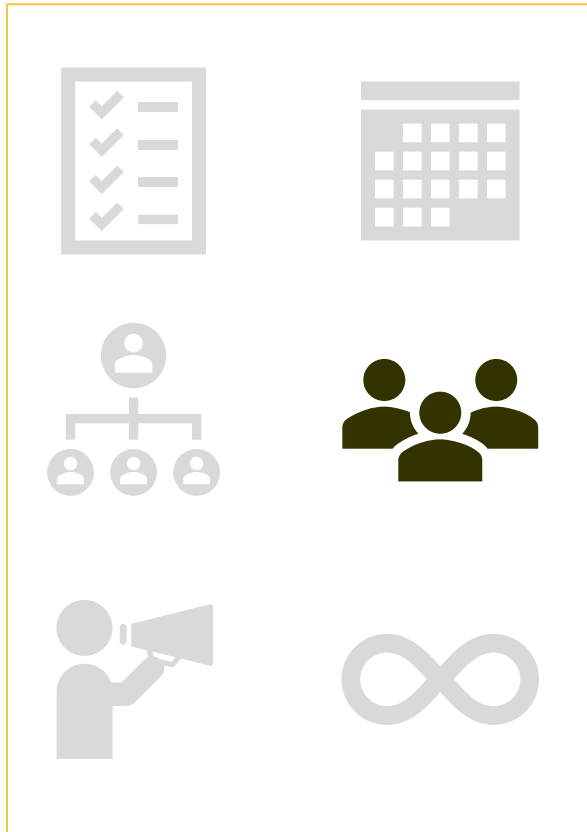
- Rôles essentiels → qui fait quoi?
- Besoins nécessaires: ETP, prestation de tiers, matériel, location, frais de communication, etc.



Financé par  
l'Union européenne  
NextGenerationEU

# Inclusion numérique & CPAS

## Formulaire de demande



## Collaboration

- Petits CPAS
- Partenariats (vision large)
- Déclaration d'intention



Financé par  
l'Union européenne  
NextGenerationEU

# Inclusion numérique & CPAS

## Formulaire de demande



## Communication

- Faire connaître le projet
- Succès et connaissances acquises
- Via différents média
- Règles de communication

# Inclusion numérique & CPAS

## Formulaire de demande



### Durabilité du projet

- Continuité - pérennité
  - Durabilité financière
  - Durabilité institutionnelle
  - Durabilité politique



# Inclusion numérique & CPAS

## Soutien financier



## Montant de la subvention

Cluster	Subvention minimale	Subvention maximale
<b>Petits projets de CPAS (10 000 à 15 000 habitants)</b>		€ 60 000
<b>Projets de taille moyenne de CPAS (15 001 à 50 000 habitants)</b>	€ 60 000	€ 120 000
<b>Grands projets de CPAS (50 001 à 150 000 habitants)</b>	€ 60 000	€ 250 000
<b>Grands projets de CPAS ou de Grandes Villes (à partir 150 001 habitants)</b>	€ 60 000	€ 400 000



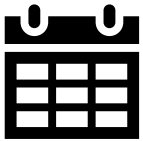
Financé par  
l'Union européenne  
NextGenerationEU

# Inclusion numérique & CPAS

## Soutien financier

### Paiement de la subvention

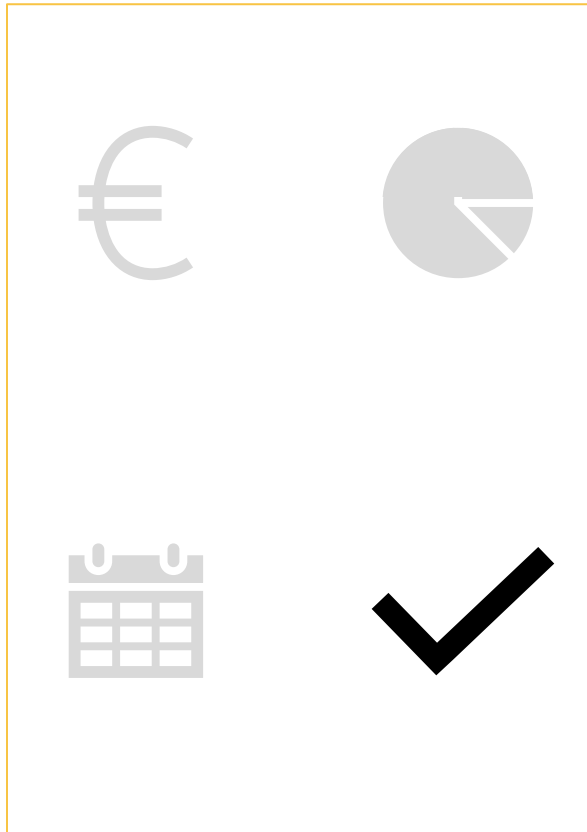
- M+0: avance de 30% du budget annuel du projet
- M+6: paiement des frais justifiés
- M+13: liquidation solde subside, si les frais sont justifiés et rapports rendus.



Financé par  
l'Union européenne  
NextGenerationEU

# Inclusion numérique & CPAS

## Soutien financier



## Dépenses éligibles

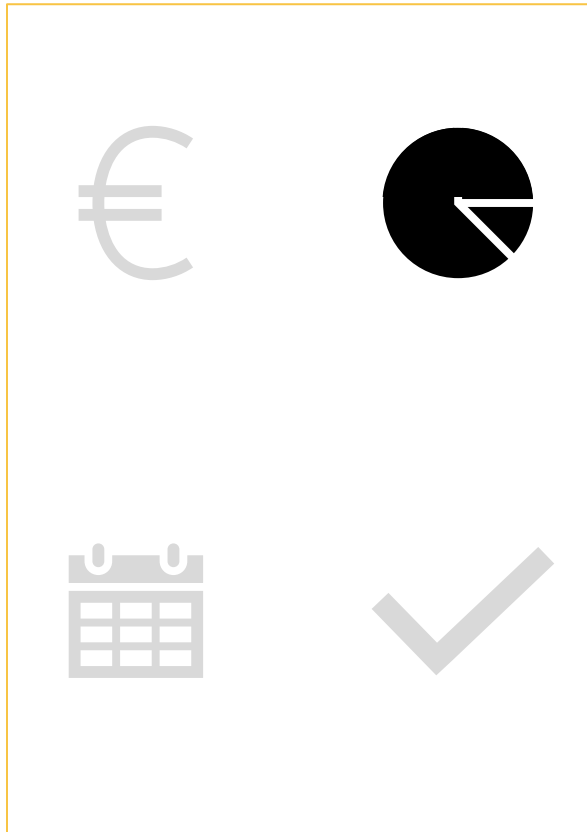
- Listing des dépenses autorisées
- Générées au cours de la période de subvention : de novembre 2022 à octobre 2023/24/25
- Effectuées par le bénéficiaire du subside
- Documents justificatifs, dépenses identifiables et contrôlables



**Double financement interdit**

# Inclusion numérique & CPAS

## Soutien financier



### Co-financement

- Projets d'une durée totale de plus d'un an
- 20% du montant total des dépenses éligibles à partir de la 2<sup>ème</sup> année
- Justifier le co-financement



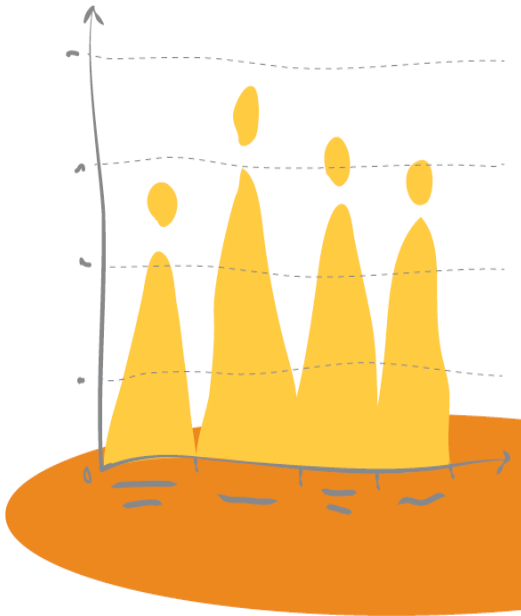


# Inclusion numérique & CPAS

## Obligations administratives

### A charge du porteur de projets

- Rapportage annuel
- Justification des dépenses
- Respect des législations
  - usuelles
  - DNSH, genre, communication



Financé par  
l'Union européenne  
NextGenerationEU

# Inclusion numérique & CPAS

## Soutien technique



Accompagnement par Digilab (continu)



Intervisions (5 fois par an - obligatoire)



Financé par  
l'Union européenne  
NextGenerationEU

# Inclusion numérique & CPAS

Vous avez des questions?  
Contactez Digilab!



Digilab

✉ [digilab@mi-is.be](mailto:digilab@mi-is.be)

☎ +32 2 508 85 86

💻 <https://www.mi-is.be/fr/e-inclusion>

A bientôt!



Financé par  
l'Union européenne  
NextGenerationEU

# SPP Intégration sociale, Lutte contre la Pauvreté, Economie sociale et Politique des Grandes Villes

Centre administratif Botanique  
Finance Tower  
Boulevard du Jardin Botanique 50 boîte 165  
1000 Bruxelles

POD MAATSCHAPPELIJKE INTEGRATIE  
BETER SAMEN LEVEN  
SPP INTÉGRATION SOCIALE  
MIEUX VIVRE ENSEMBLE



## Contactez-nous

lundi au vendredi de 8h30 à 12h30 et de 13h à 16h30 (vendredi jusque 16h) via  
+32 2 508 85 86  
question@mi-is.be  
www.mi-is.be

## Suivez-nous



Financé par  
l'Union européenne  
NextGenerationEU



Financé par  
l'Union européenne  
NextGenerationEU

