



Federal Public Service
Social Security

België in Europese context aan de hand van armoede-indicatoren

**Seminarie ter voorbereiding van een volgend federaal plan
armoedebestrijding 3/10/2019**

Rudi Van Dam – Sébastien Bastaits

FOD Sociale Zekerheid

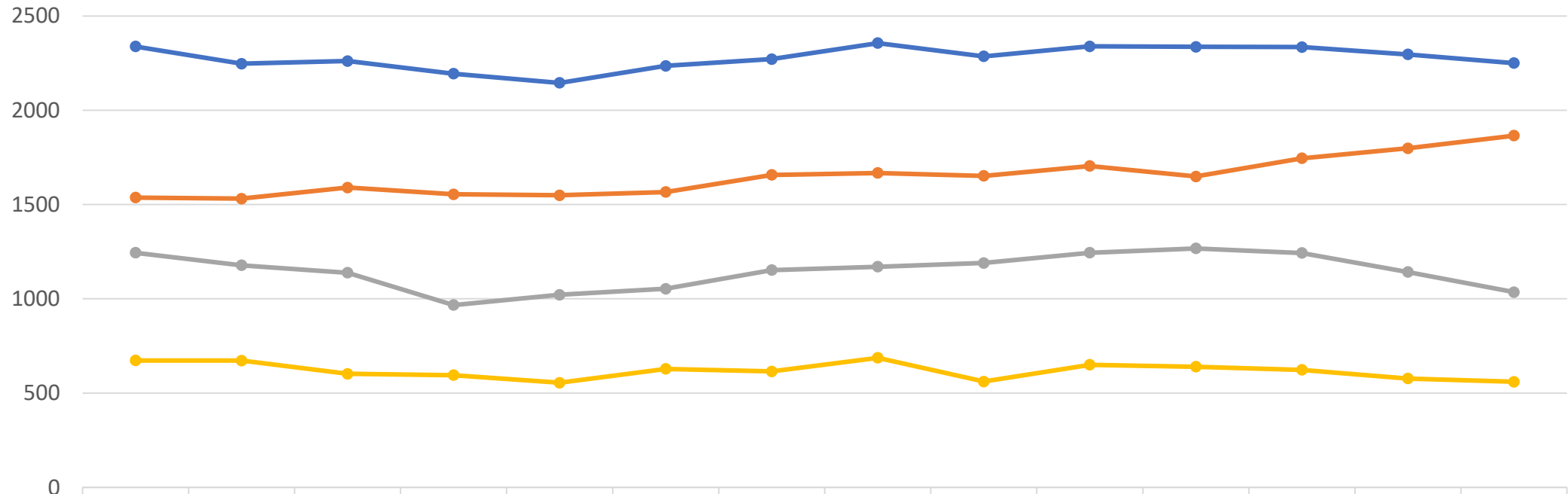
Overview

- Europe 2020 target
- Employment
- Income
- Poverty
- Social protection
- Other dimensions
- Some conclusions

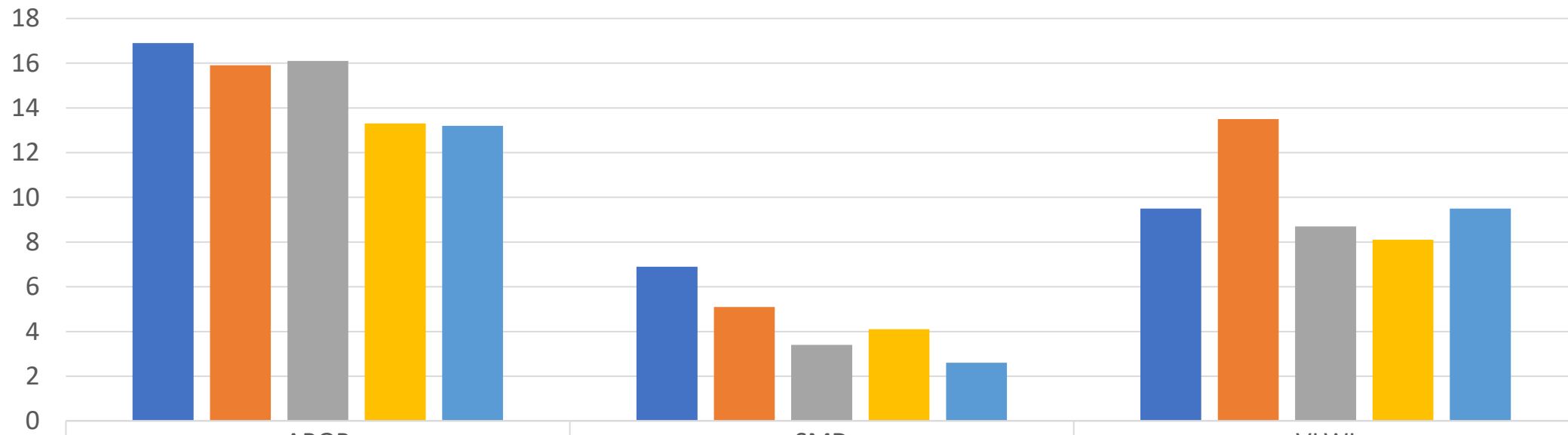
Main sources

- EU-SILC/LFS, STATBEL, Eurostat

AROPE – At-risk of poverty or social exclusion, Belgium (x1000)

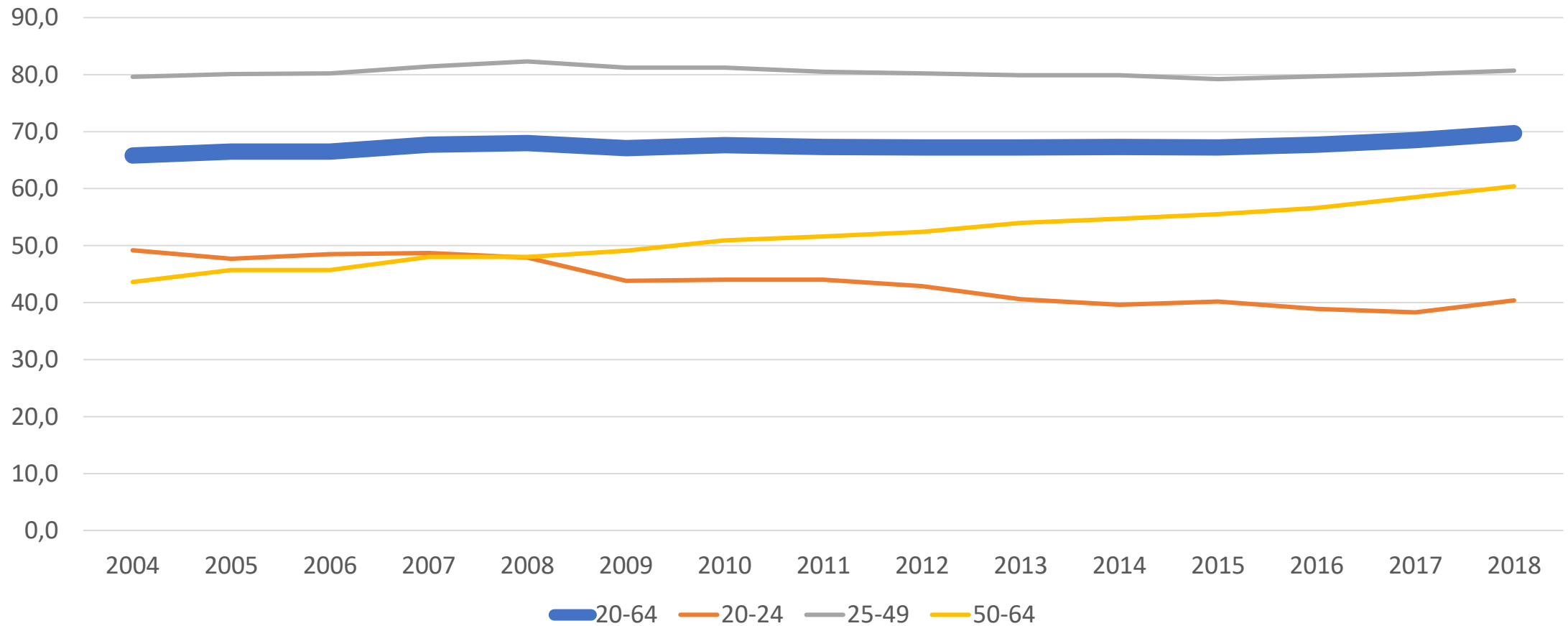


	2005	2006	2007	2008	2009	2010	2011	2012	2013	2014	2015	2016	2017	2018
AROPE	2338	2247	2261	2194	2145	2235	2271	2356	2286	2339	2336	2335	2296	2250
AROP	1537	1531	1590	1554	1549	1566	1657	1667	1652	1704	1649	1745	1798	1865
VLWI	1244	1178	1138	967	1021	1053	1152	1170	1190	1244	1267	1243	1142	1035
SMD	673	672	602	595	555	628	615	687	561	650	640	623	577	560

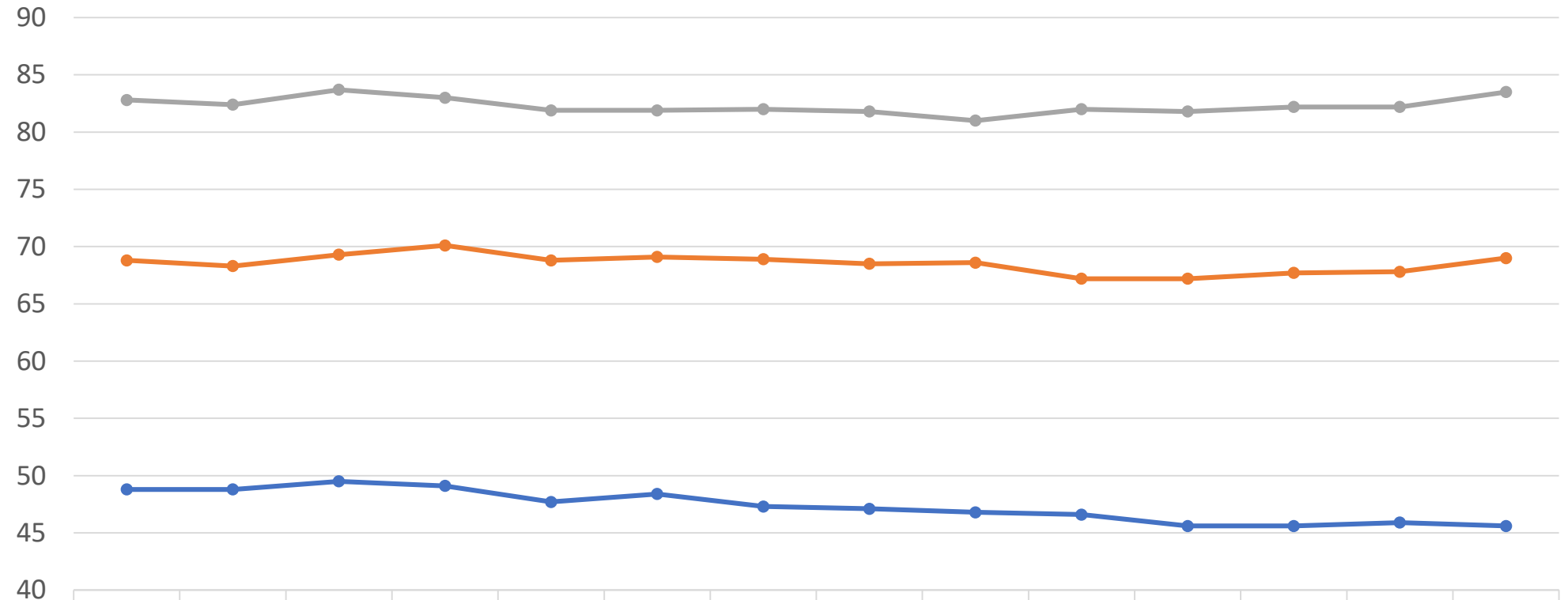


	AROP	SMD	VLWI
■ EU28	16,9	6,9	9,5
■ BE	15,9	5,1	13,5
■ DE	16,1	3,4	8,7
■ FR	13,3	4,1	8,1
■ NL	13,2	2,6	9,5

Employment rate: total (20-64) and by age groups

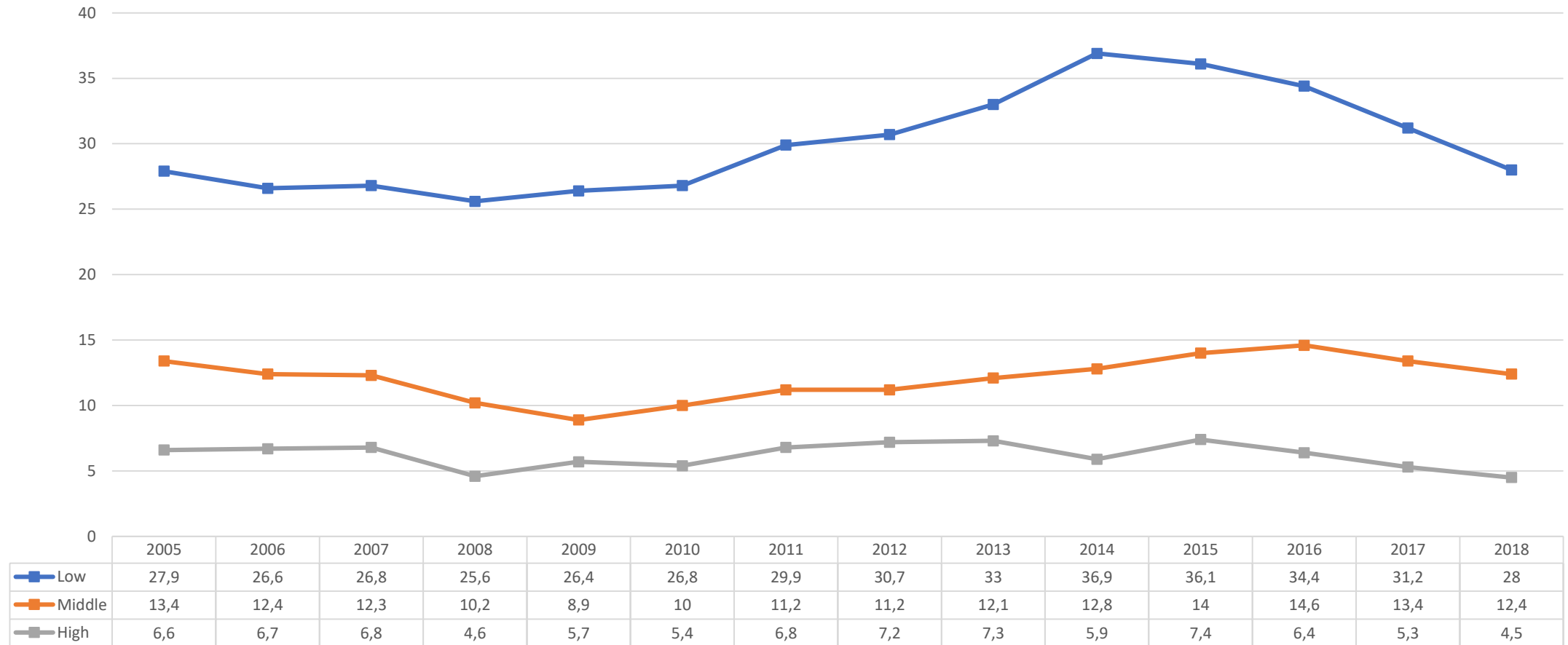


Employment rate by educational level

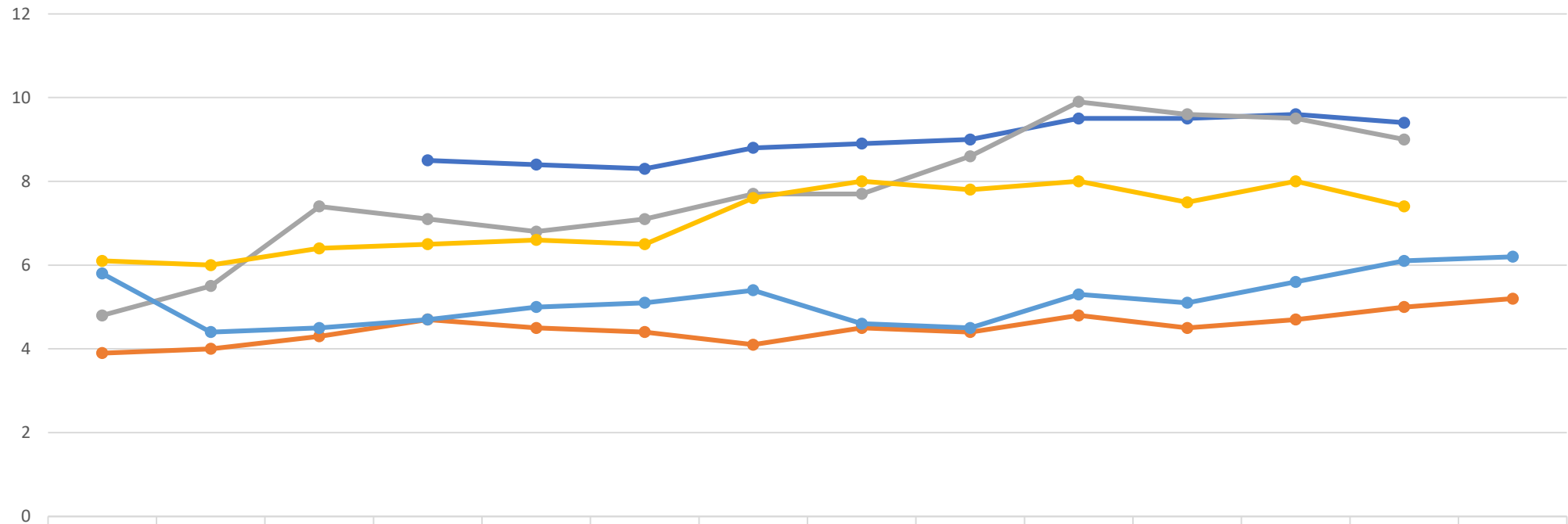


	2005	2006	2007	2008	2009	2010	2011	2012	2013	2014	2015	2016	2017	2018
—●— low educ.	48,8	48,8	49,5	49,1	47,7	48,4	47,3	47,1	46,8	46,6	45,6	45,6	45,9	45,6
—●— middle	68,8	68,3	69,3	70,1	68,8	69,1	68,9	68,5	68,6	67,2	67,2	67,7	67,8	69
—●— high	82,8	82,4	83,7	83	81,9	81,9	82	81,8	81	82	81,8	82,2	82,2	83,5

Very low work intensity rate by educational level

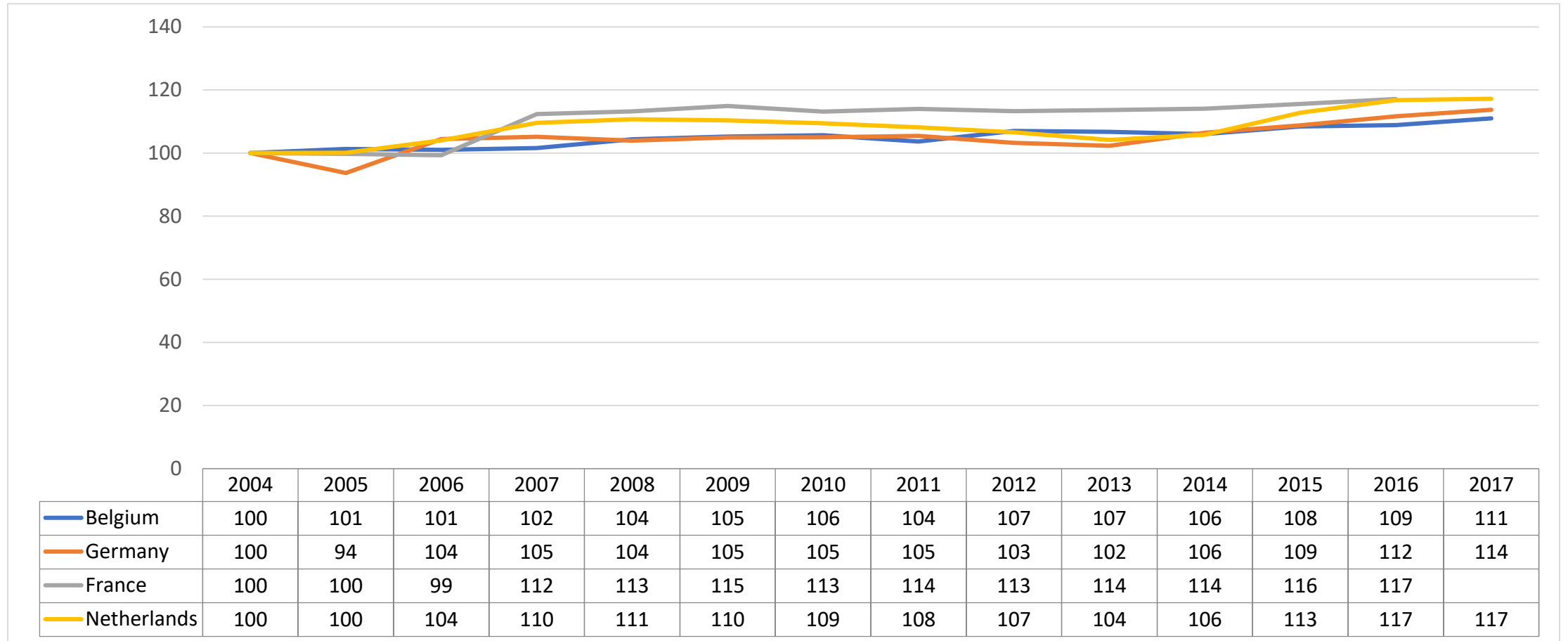


In-work-poverty rate, BE, EU and neighbouring countries

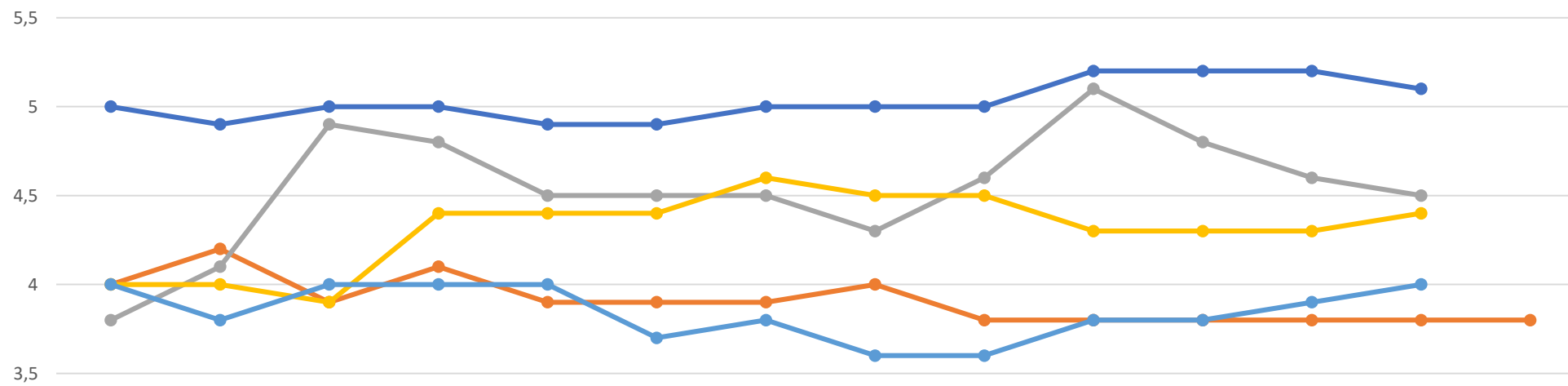


	2005	2006	2007	2008	2009	2010	2011	2012	2013	2014	2015	2016	2017	2018
EU				8,5	8,4	8,3	8,8	8,9	9,0	9,5	9,5	9,6	9,4	
Belgium	3,9	4,0	4,3	4,7	4,5	4,4	4,1	4,5	4,4	4,8	4,5	4,7	5,0	5,2
Germany	4,8	5,5	7,4	7,1	6,8	7,1	7,7	7,7	8,6	9,9	9,6	9,5	9,0	
France	6,1	6,0	6,4	6,5	6,6	6,5	7,6	8,0	7,8	8,0	7,5	8,0	7,4	
Netherlands	5,8	4,4	4,5	4,7	5,0	5,1	5,4	4,6	4,5	5,3	5,1	5,6	6,1	6,2

Evolution of median equivalent household income (in real terms)

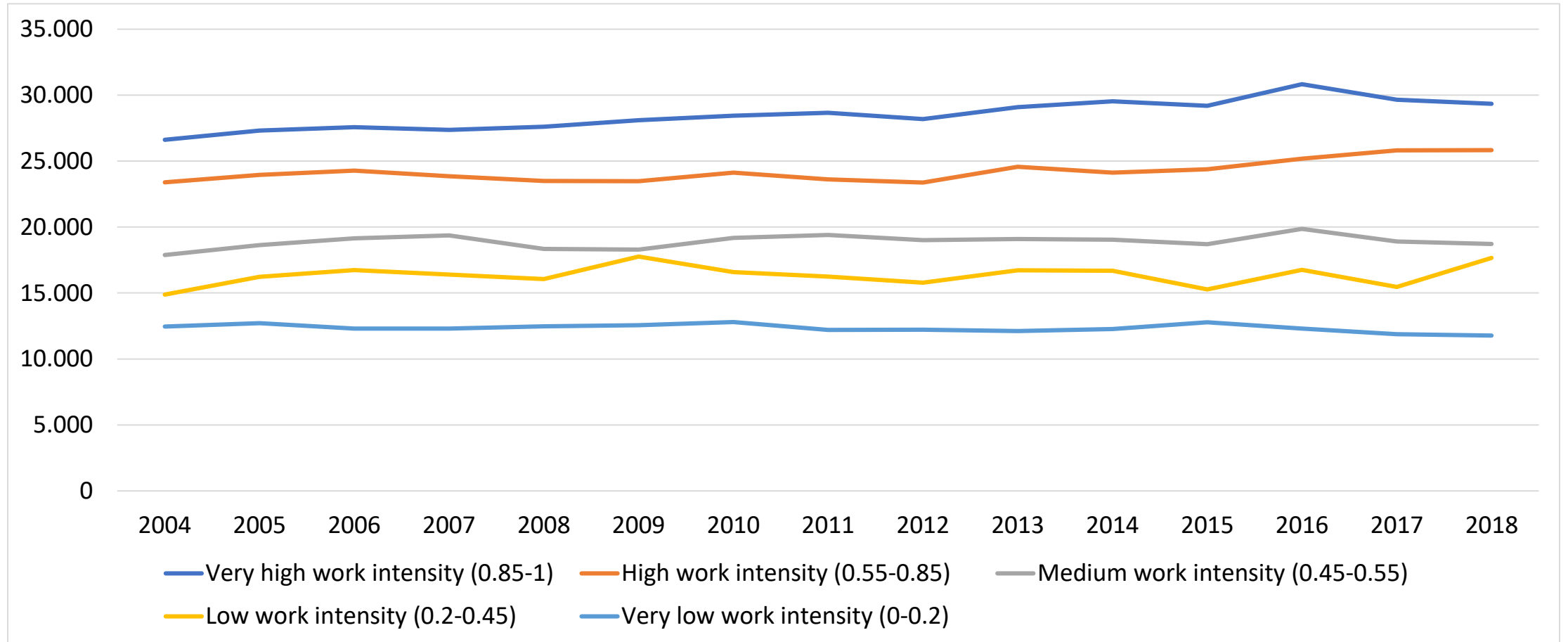


Income inequality: S80/S20 ratio

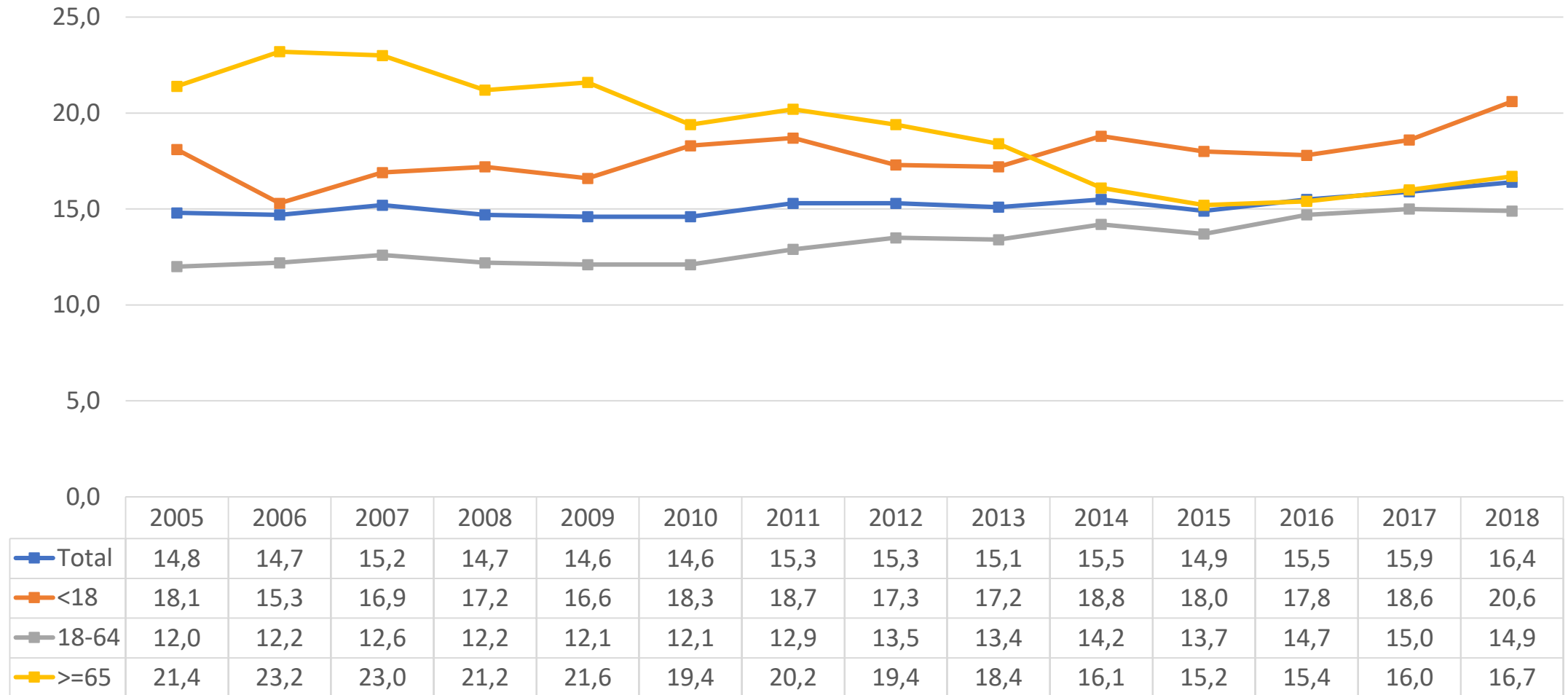


	2005	2006	2007	2008	2009	2010	2011	2012	2013	2014	2015	2016	2017	2018
EU27	5	4,9	5	5	4,9	4,9	5	5	5	5,2	5,2	5,2	5,1	
Belgium	4	4,2	3,9	4,1	3,9	3,9	3,9	4	3,8	3,8	3,8	3,8	3,8	3,8
Germany	3,8	4,1	4,9	4,8	4,5	4,5	4,5	4,3	4,6	5,1	4,8	4,6	4,5	
France	4	4	3,9	4,4	4,4	4,4	4,6	4,5	4,5	4,3	4,3	4,3	4,4	
Netherlands	4	3,8	4	4	4	3,7	3,8	3,6	3,6	3,8	3,8	3,9	4	

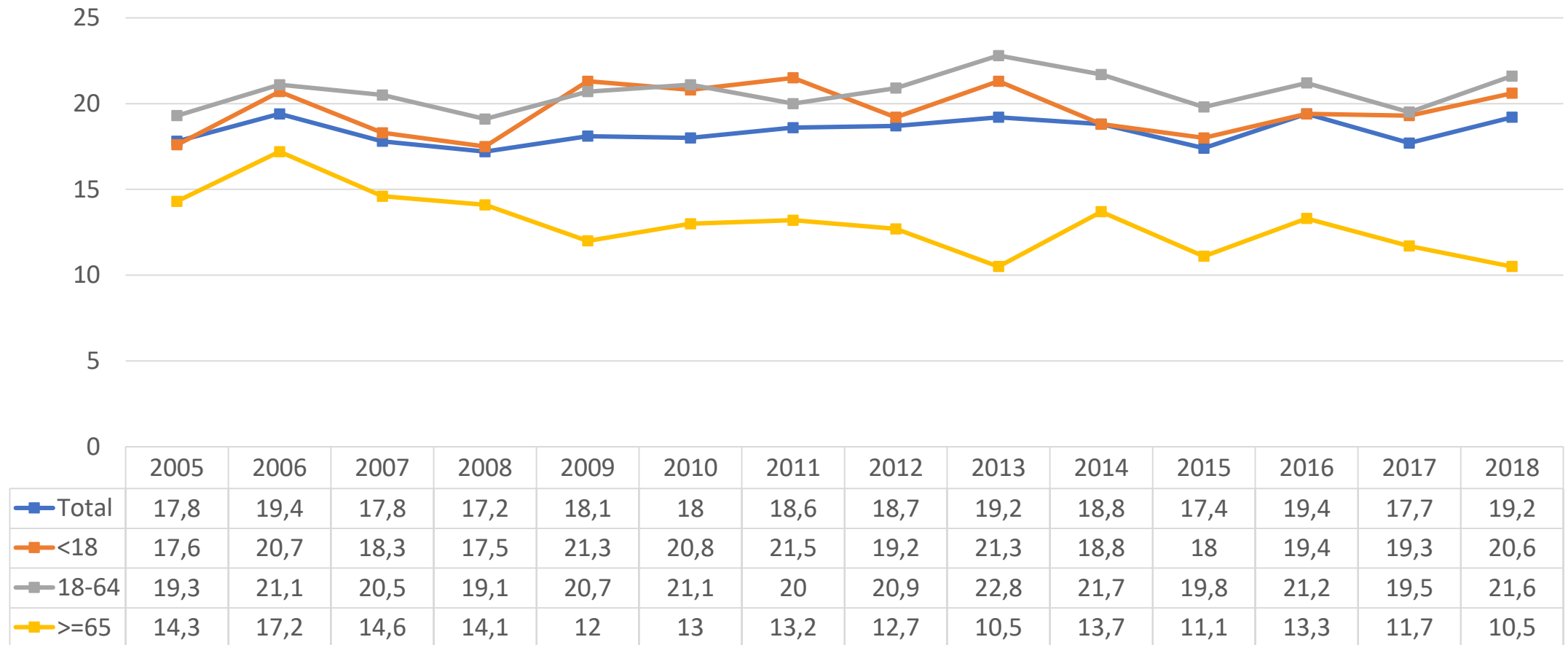
Evolution of median equivalent household income by work intensity of the household (in real terms)



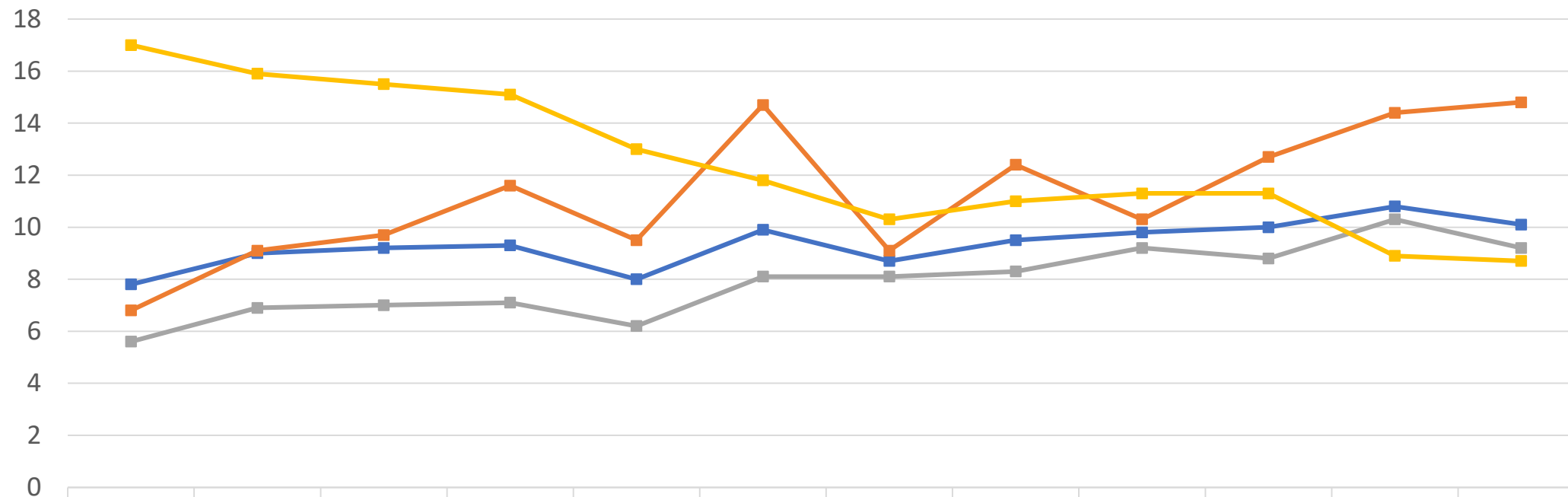
At risk of poverty rate by age group



Poverty gap by age group

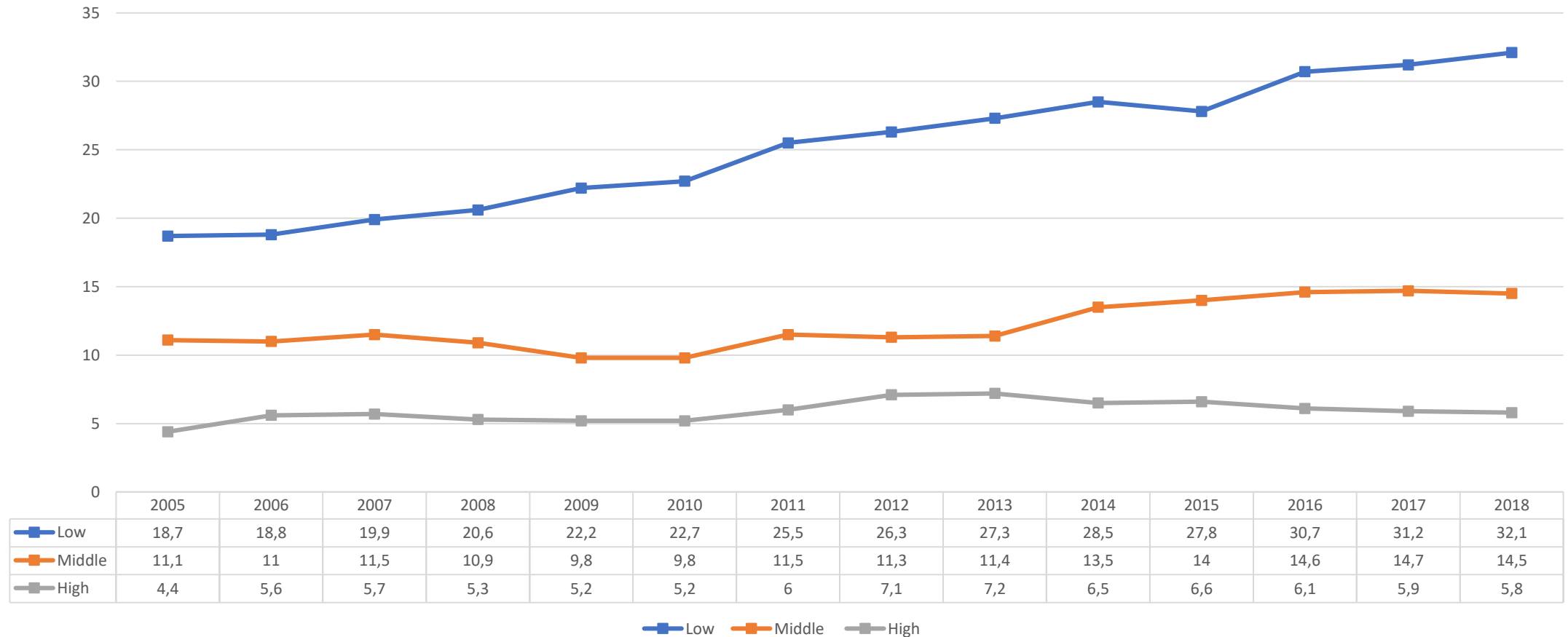


Persistent poverty rate

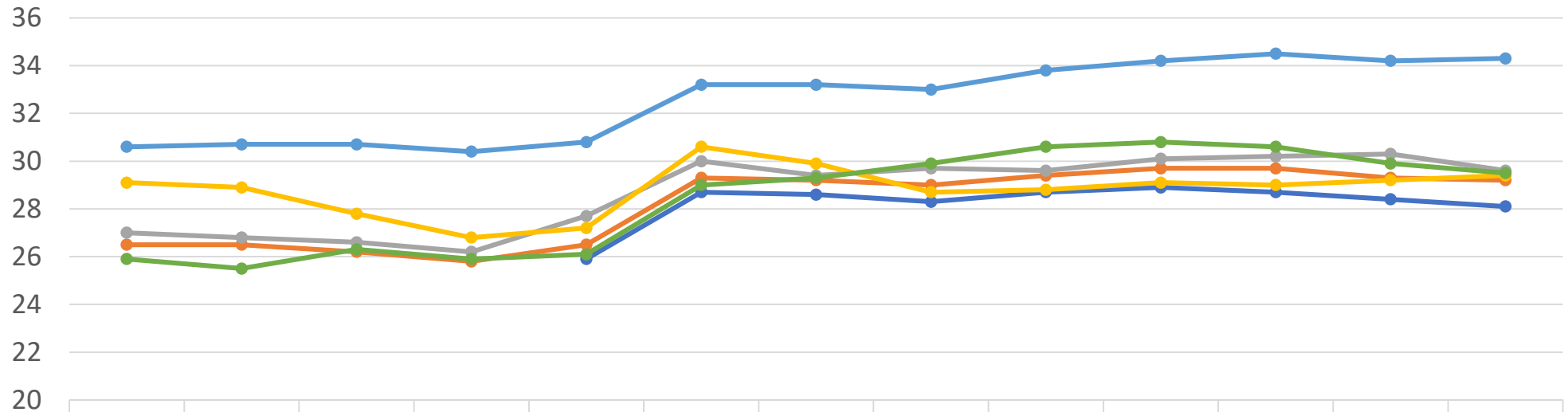


	2007	2008	2009	2010	2011	2012	2013	2014	2015	2016	2017	2018
■ Total	7,8	9	9,2	9,3	8	9,9	8,7	9,5	9,8	10	10,8	10,1
■ <18	6,8	9,1	9,7	11,6	9,5	14,7	9,1	12,4	10,3	12,7	14,4	14,8
■ 18-64	5,6	6,9	7	7,1	6,2	8,1	8,1	8,3	9,2	8,8	10,3	9,2
■ >=65	17	15,9	15,5	15,1	13	11,8	10,3	11	11,3	11,3	8,9	8,7

At-risk-of-poverty rate by educational level (20-64)

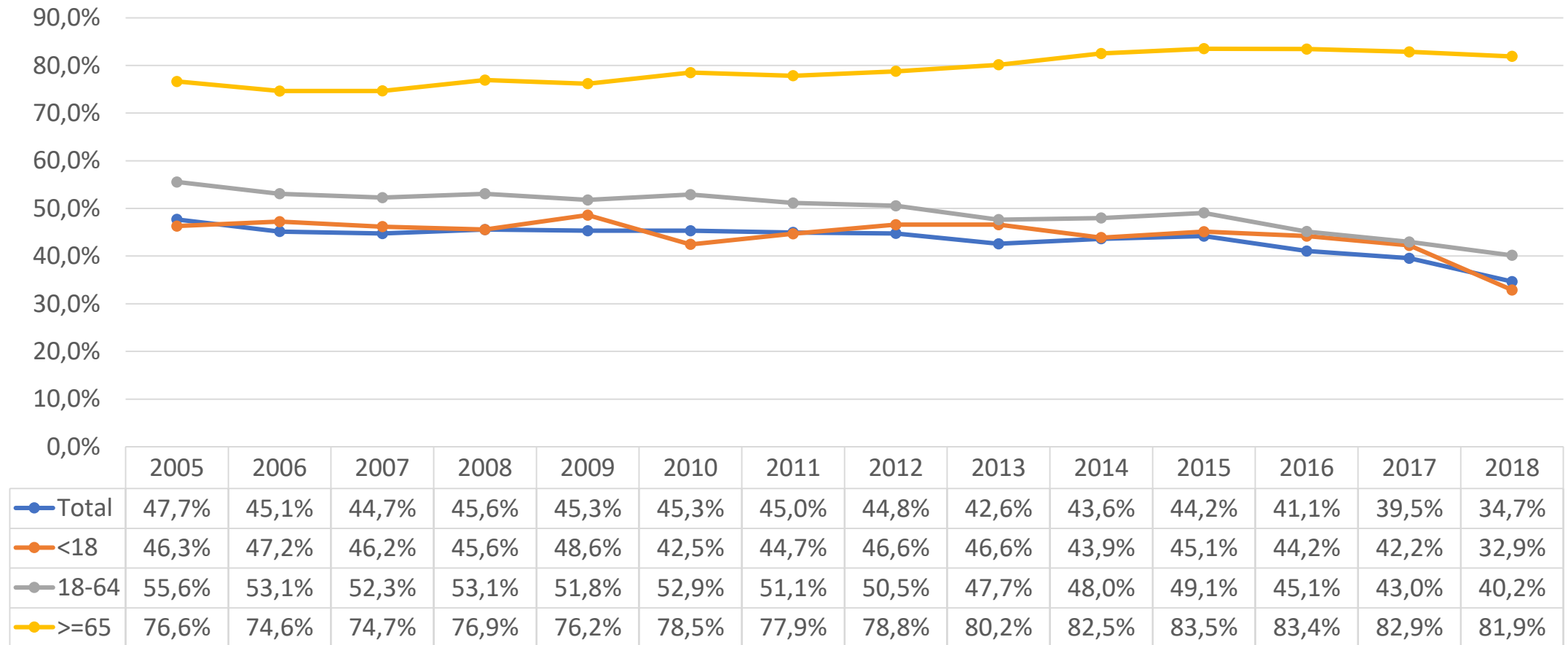


Social benefits expenditure (% of GDP)

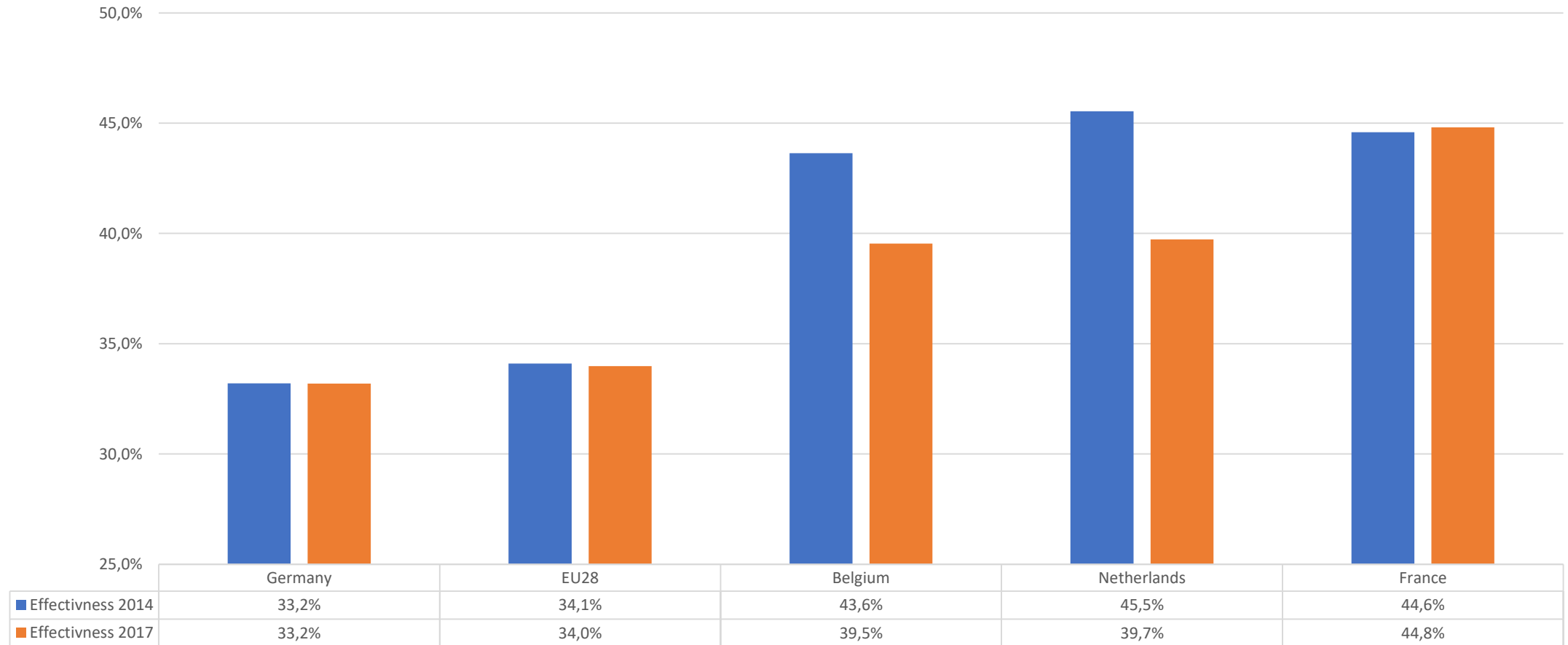


	2004	2005	2006	2007	2008	2009	2010	2011	2012	2013	2014	2015	2016
EU28					25,9	28,7	28,6	28,3	28,7	28,9	28,7	28,4	28,1
Euro area	26,5	26,5	26,2	25,8	26,5	29,3	29,2	29,0	29,4	29,7	29,7	29,3	29,2
Belgium	27,0	26,8	26,6	26,2	27,7	30,0	29,4	29,7	29,6	30,1	30,2	30,3	29,6
Germany	29,1	28,9	27,8	26,8	27,2	30,6	29,9	28,7	28,8	29,1	29,0	29,2	29,4
France	30,6	30,7	30,7	30,4	30,8	33,2	33,2	33,0	33,8	34,2	34,5	34,2	34,3
Netherlands	25,9	25,5	26,3	25,9	26,1	29,0	29,3	29,9	30,6	30,8	30,6	29,9	29,5

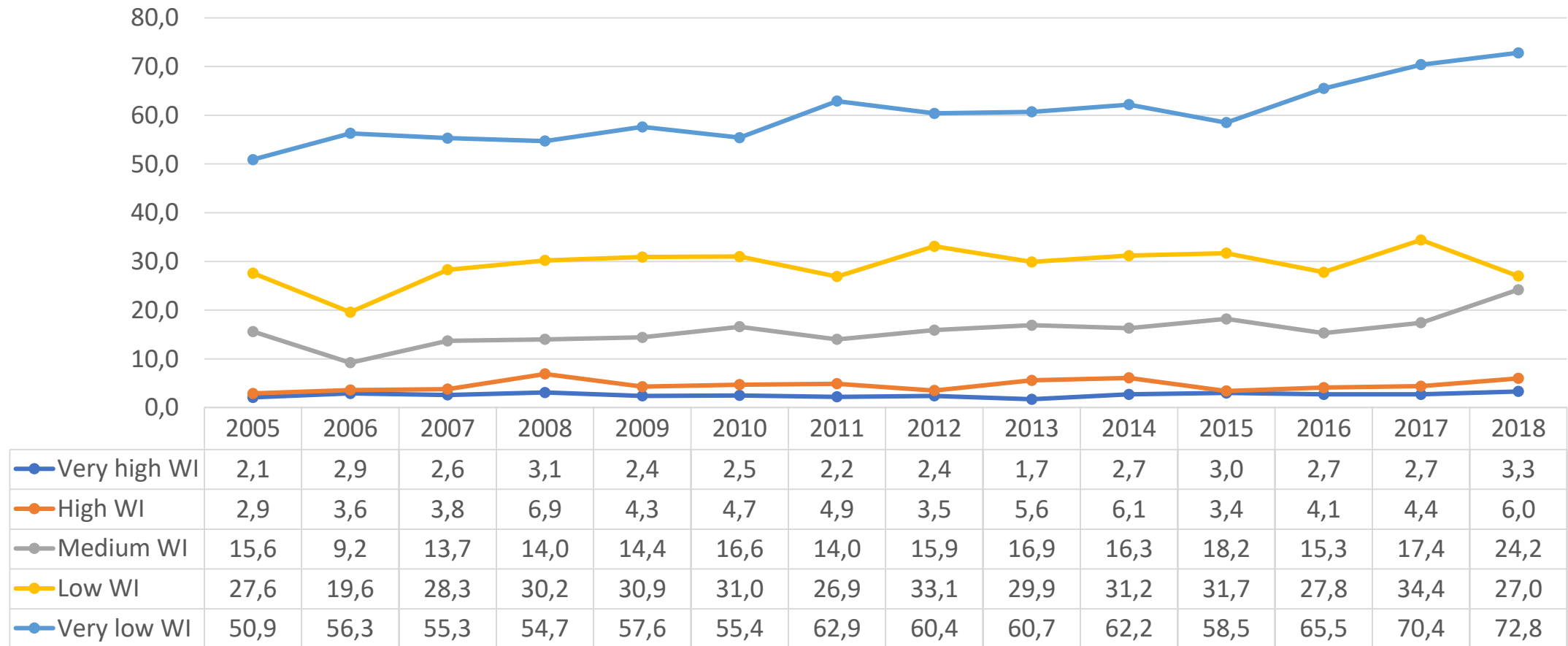
Impact of social transfers: % reduction of pre-transfer poverty rate



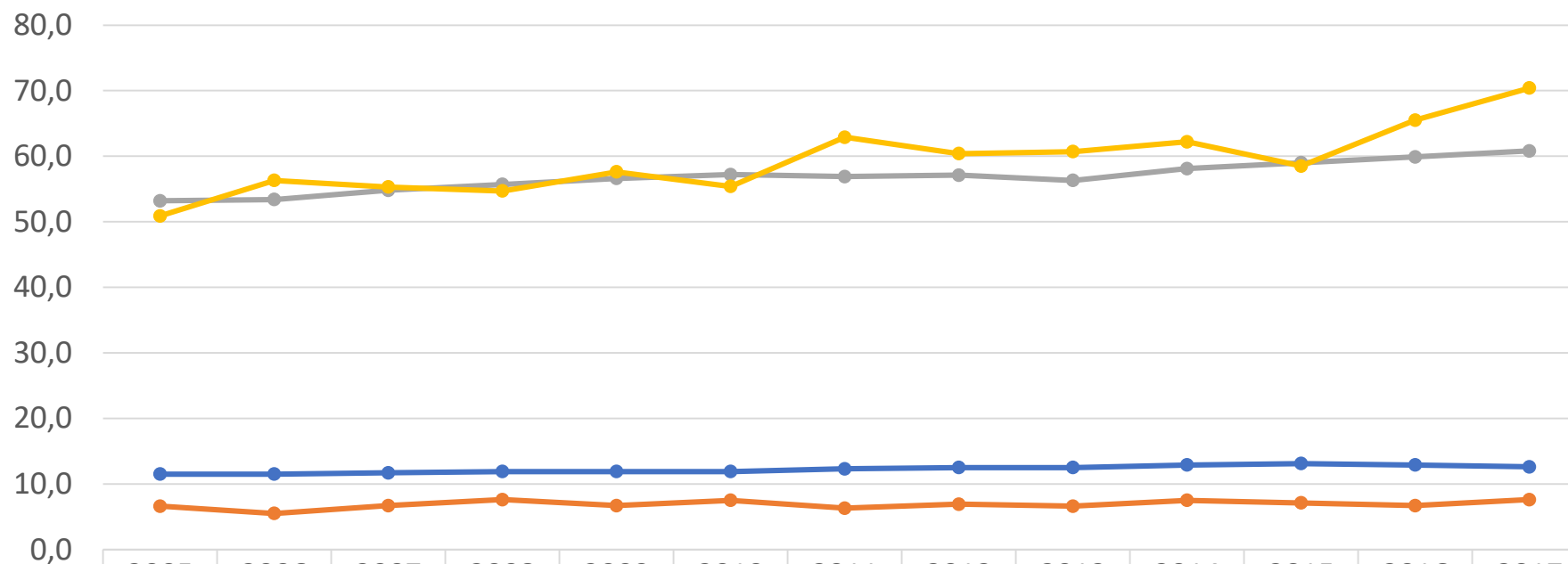
Evolution of impact of social transfers



At-risk-of-poverty rate by work-intensity level

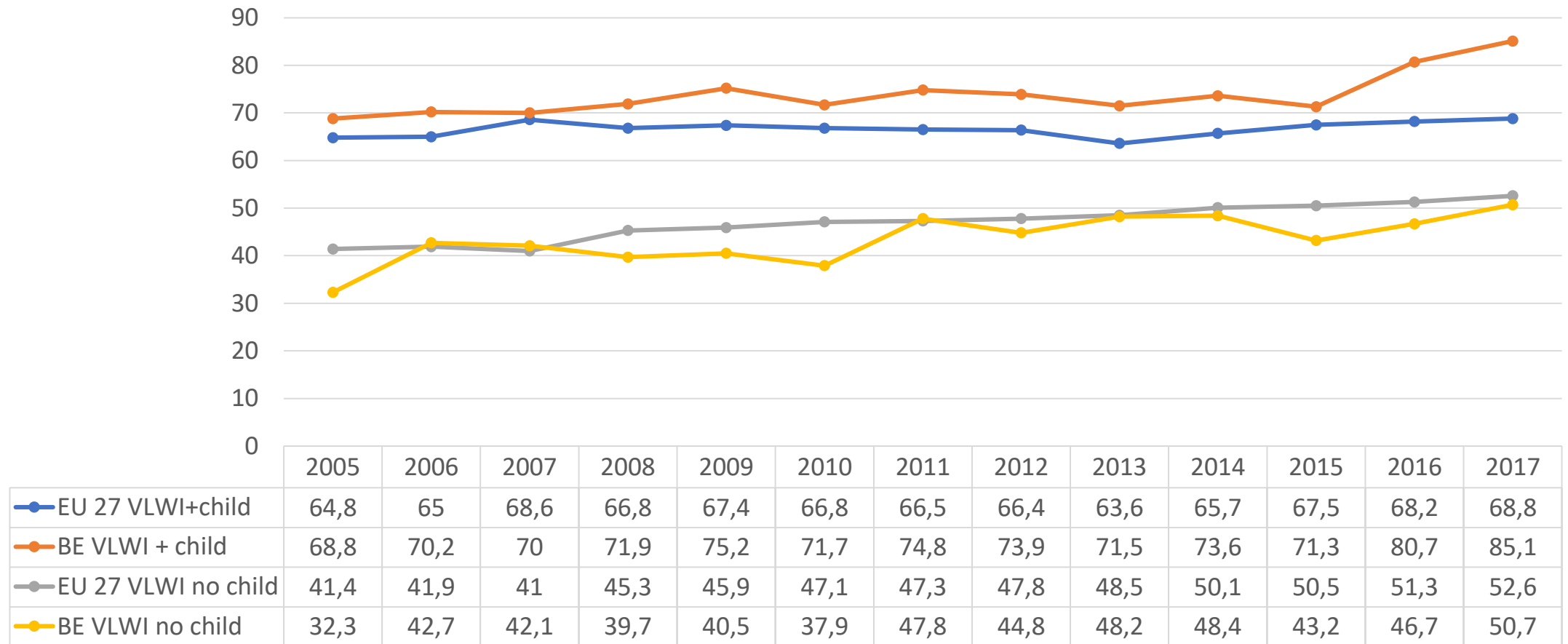


At-risk-of-poverty rate by work intensity, BE-EU

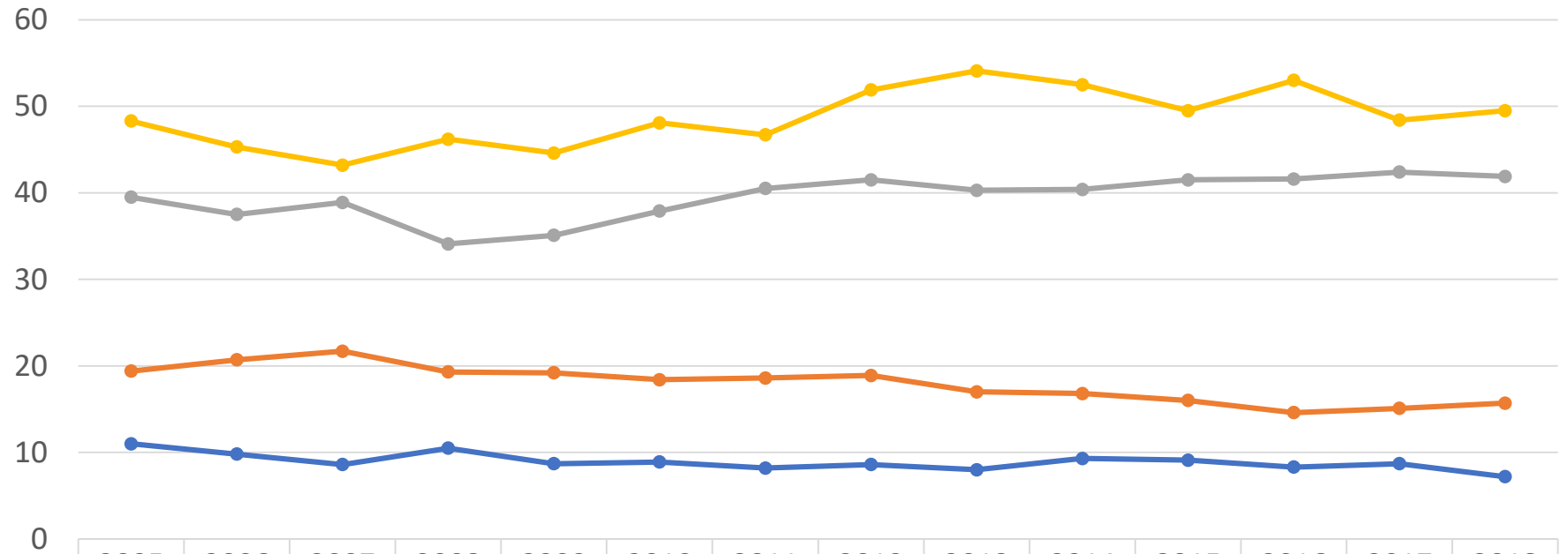


	2005	2006	2007	2008	2009	2010	2011	2012	2013	2014	2015	2016	2017
—●— EU 27 WI other than VLWI	11,5	11,5	11,7	11,9	11,9	11,9	12,3	12,5	12,5	12,9	13,1	12,9	12,6
—●— BE WI other than VLWI	6,6	5,5	6,7	7,6	6,7	7,5	6,3	6,9	6,6	7,5	7,1	6,7	7,6
—●— EU 27 VLWI total	53,2	53,4	54,8	55,7	56,6	57,2	56,9	57,1	56,3	58,1	59	59,9	60,8
—●— BE VLWI total	50,9	56,3	55,3	54,7	57,6	55,4	62,9	60,4	60,7	62,2	58,5	65,5	70,4

At-risk-of-poverty rate for very low work intensity households, with and without children, BE-EU

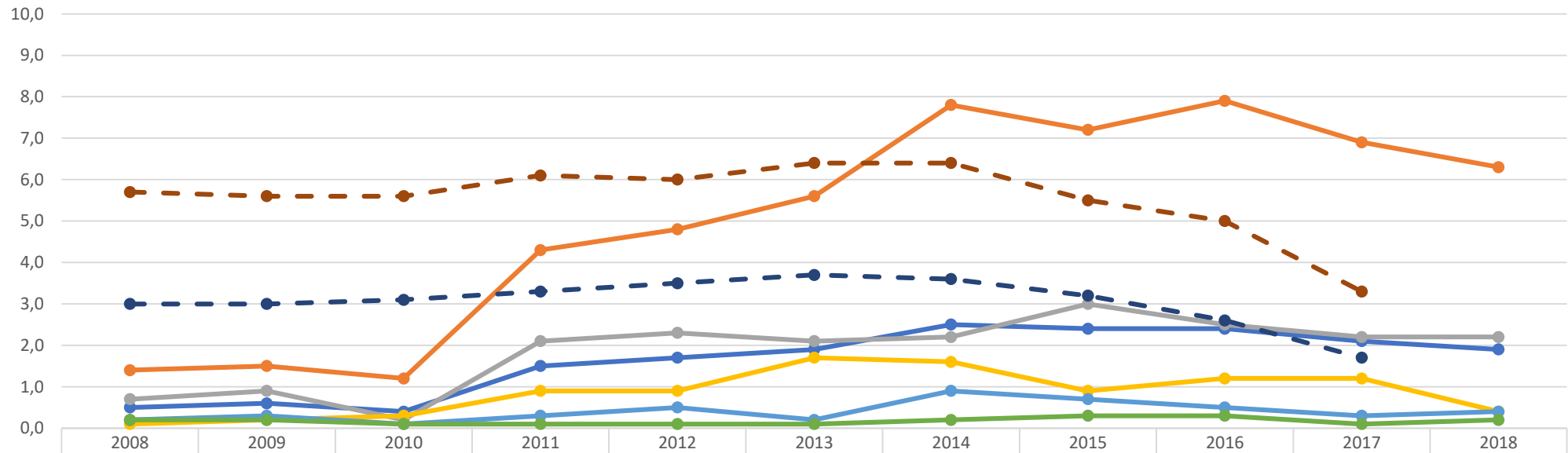


At-risk-of-poverty rate by housing tenure



	2005	2006	2007	2008	2009	2010	2011	2012	2013	2014	2015	2016	2017	2018
Owner with mortgage	11	9,8	8,6	10,5	8,7	8,9	8,2	8,6	8	9,3	9,1	8,3	8,7	7,2
Owner without mortgage	19,4	20,7	21,7	19,3	19,2	18,4	18,6	18,9	17	16,8	16	14,6	15,1	15,7
Tenant, market price	39,5	37,5	38,9	34,1	35,1	37,9	40,5	41,5	40,3	40,4	41,5	41,6	42,4	41,9
Tenant, reduced price	48,3	45,3	43,2	46,2	44,6	48,1	46,7	51,9	54,1	52,5	49,5	53	48,4	49,5

% of persons in household with unmet need for medical care by income quintile, BE-EU



	2008	2009	2010	2011	2012	2013	2014	2015	2016	2017	2018
Total	0,5	0,6	0,4	1,5	1,7	1,9	2,5	2,4	2,4	2,1	1,9
1st	1,4	1,5	1,2	4,3	4,8	5,6	7,8	7,2	7,9	6,9	6,3
2nd	0,7	0,9	0,2	2,1	2,3	2,1	2,2	3,0	2,5	2,2	2,2
3rd	0,1	0,2	0,3	0,9	0,9	1,7	1,6	0,9	1,2	1,2	0,4
4th	0,2	0,3	0,1	0,3	0,5	0,2	0,9	0,7	0,5	0,3	0,4
5th	0,2	0,2	0,1	0,1	0,1	0,1	0,2	0,3	0,3	0,1	0,2
EU total	3,0	3,0	3,1	3,3	3,5	3,7	3,6	3,2	2,6	1,7	
EU 1st quint.	5,7	5,6	5,6	6,1	6	6,4	6,4	5,5	5	3,3	

Some conclusions

- No progress towards Europe 2020 objective
- Improved employment situation, also reducing very low work intensity ...
- ... though access to labour market remains difficult for low skilled
- Slow and unequal increase of household income
- Divergent poverty trends over last decade, but general increase in most recent years – highest level since 2004
 - strong improvement for elderly followed by moderate increase, but sustained absolute improvement
 - Significant increase for working age population – stagnation in most recent year, sustained divergent trends
 - Now also increasing trend for children

Some conclusions (2)

- Social expenditure high, but at same level as neighboring countries
- Decreasing impact of transfers on poverty risk and ...
- ... decreasing effectiveness for persons depending on benefits
- Other dimensions (on expenditure side) may increase poverty and social exclusion risk