



Enquête Impact social

Nouveautés à venir

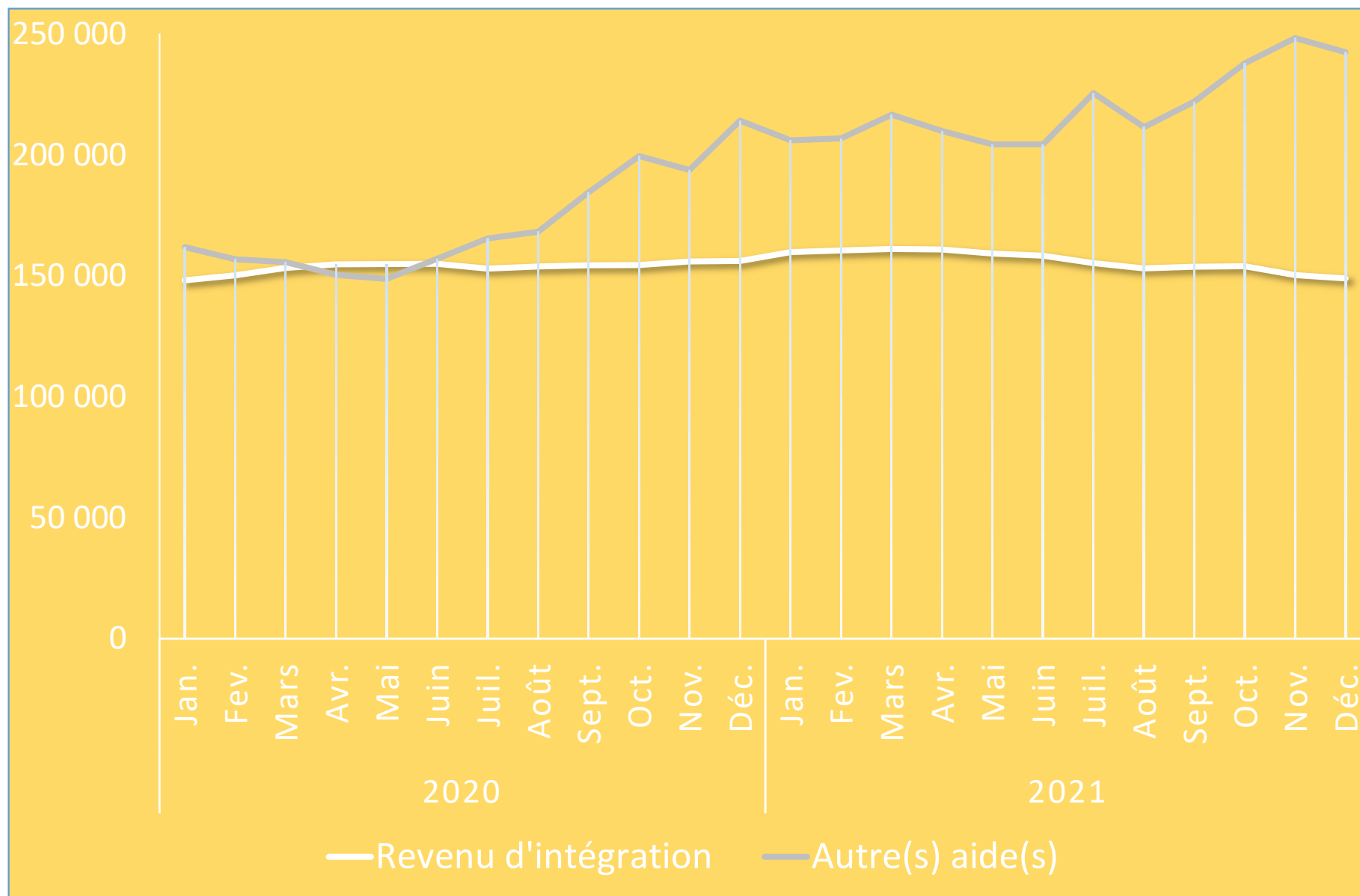


Contexte

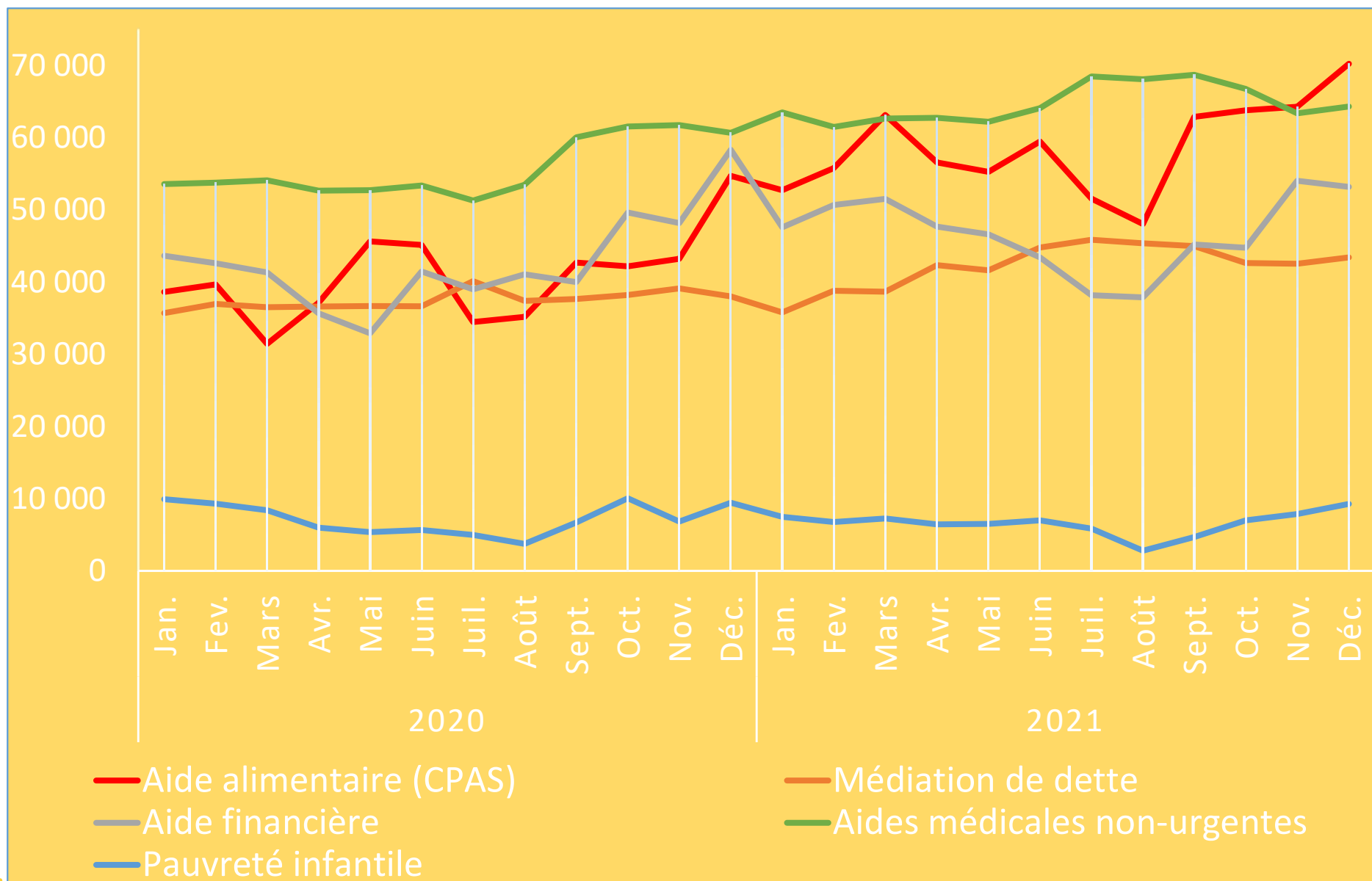
- Mars - Avril 2020 : les données administratives ne suffisent pas à quantifier l'impact de la crise sanitaire sur les CPAS
- Création d'un formulaire d'enquête en collaboration avec les fédérations, dans le cadre du groupe de travail Impact social Covid-19
- Information au politique, au groupe de travail, et publication de plusieurs rapports
- Plus de 330 CPAS ont participé : merci !



Résultats



Résultats



Vers une enquête allégée

- A partir de juin
- Questions les plus pertinentes conservées → questionnaire réduit de moitié
- 3 invitations par an (février, juin, octobre) MAIS le formulaire reste accessible en permanence
- Informations (FAQ, Vademecum, infobulles) étoffées
- Encodage facilité (circulation entre les champs, copié-collés, détection des fautes de frappes,...)
- Visuel plus convivial



Visuel

Enquete Impact Social

fr nl

CPAS: TEST 0000 (NISS)

Retrouvez les informations relatives à cette enquête [ici](#)



Tableau I: comptage unique (mensuel) des bénéficiaires

EXPORT

SAUVER

Veillez introduire les comptages mensuels complets dont vous disposez, au minimum pour les trois mois précédant le mois courant. Ces comptages doivent être les plus précis possibles, en tenant compte aussi, au maximum, des nouvelles demandes dont les conditions doivent encore être vérifiées. Veillez à distinguer les champs vides et complétés par 0 : vide = donnée non collectée, 0 = pas de bénéficiaire.

2020 2021 2022

	Janvier 2022	Février 2022	Mars 2022	Avril 2022	Mai 2022
Aide sociale dans son ensemble:	Vide ▾	500 ▾	Vide ▾	Vide ▾	Vide ▾
RI comme avance d'une autre allocation	Vide ▾	400 ▾	0 ▾	400 ▾	Vide ▾
Aide sociale complémentaire dans son ensemble	Vide ▾	200 ▾	Vide ▾	Vide ▾	Vide ▾
Aide alimentaire	Vide ▾	200 ▾	Vide ▾	Vide ▾	Vide ▾
Aide à la médiation de dette	Vide ▾	200 ▾	Vide ▾	Vide ▾	Vide ▾
Aide à la médiation de dette	Vide ▾	200 ▾	Vide ▾	Vide ▾	Vide ▾



Comment participer?

- Lien spécifique au CPAS envoyé dans l'invitation
 - Connexion : identifiant + mot de passe
 - Le CPAS complète les séries de données dans la mesure de ses possibilités
 - Priorité sur les données les plus récentes : 4-6 derniers mois
 - Plus de données collectées = plus de signaux précis
- **Participation régulière** pour de meilleures analyses



Plus d'infos?

- Formulaire d'enquête (lien, connexion, contenu):
question@mi-is.be
- Rapports : <https://www.mi-is.be/fr/etudes-publications-statistiques/monitoring-des-cpas-cinquieme-rapport-de-suivi-de-limpact-social>
https://socialsecurity.belgium.be/sites/default/files/content/docs/nl/sociaal-beleid-vormgeven/monitoring_covid_20211220_fr.pdf



SPP Intégration sociale, Lutte contre la Pauvreté, Economie sociale et Politique des Grandes Villes

Centre administratif Botanique

Finance Tower

Boulevard du Jardin Botanique 50 boîte 165

1000 Bruxelles

POD MAATSCHAPPELIJKE INTEGRATIE
BETER SAMEN LEVEN
SPP INTÉGRATION SOCIALE
MIEUX VIVRE ENSEMBLE



Contactez-nous

lundi au vendredi de 8h30 à 12h30 et de 13h à 16h30 (vendredi jusque 16h) via

+32 2 508 85 86

question@mi-is.be

www.mi-is.be

Suivez-nous

