

# Digitale inclusie

**Informatie en tools**



**Mediawijs is het Vlaamse Kenniscentrum Digitale en Mediawijsheid van de Vlaamse overheid en imec vzw. Mediawijs helpt de inwoners van Vlaanderen en Brussel om digitale technologie en media actief, creatief, kritisch en bewust te gebruiken en begrijpen om deel te nemen aan onze maatschappij.**



# Mediawijs doet dit door:

- **Overleg, netwerken en samenwerkingen**
- **Vormingen, kennisdeling en praktijkontwikkeling**
- **Informatie en campagnes**
- **Vinger aan de pols van nieuwe ontwikkelingen**
- **Visie-en beleidsontwikkeling**



# Digitale inclusie

01 Website

02 Beleidstool digitale  
inclusie

03 Actoren

05 Openbare  
computerruimtes

06 Databank en Youtube-kanaal

07 Mediaprofieltest

08 Digitaal inclusie kaartspel

09 Digitaal inclusieve wijk



# Website - Mediawijs.be



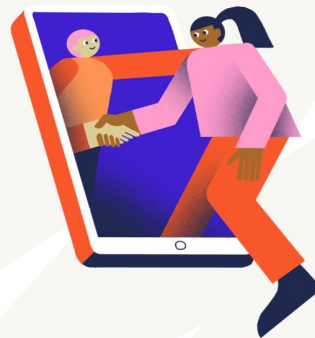
Home > Dossiers >

## Digitale inclusie: is iedereen mee?

Actueel

De digitalisering gaat razendsnel. Voor steeds meer diensten kan of moet je online, of je nu je treinticket wil kopen of je belastingaangifte wil indienen. Handig, maar niet voor iedereen. Daarom moeten we met z'n allen oog hebben voor wie (nog) niet meekan met de digitale snelheidstrein, door in te zetten op digitale inclusie.

Vragen over digitale inclusie? Contacteer onze experts [Alenka Le Compste](#) en [Davy Nijs](#).

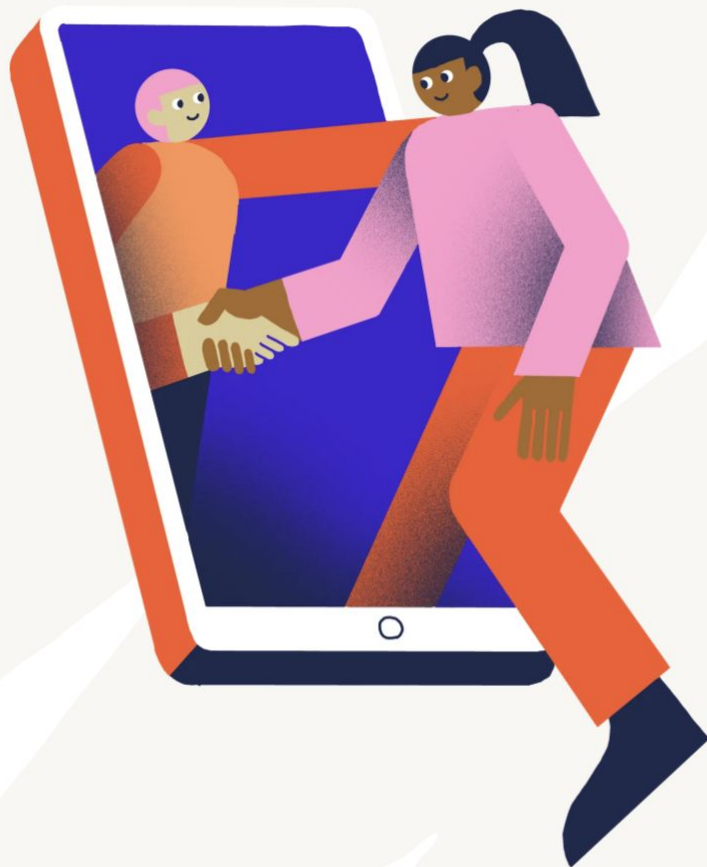


Op deze pagina: [Wat is digitale inclusie?](#) [Wie is kwetsbaar voor digitale uitsluiting?](#) [Veelgestelde vragen](#) [Onderzoek](#) [Inspirerende projecten](#) [Tools](#)



## Op de website vind je

- Informatie over digitale inclusie
- Samenvattingen van onderzoek
- Een antwoord op veelgestelde vragen, zoals “wie is er nu digitaal uitgesloten?”
- Links naar handige tools
- Goede praktijken





# Beleidstool digitale inclusie

 mediawijs

## Beleidstool Digitale inclusie



Voor lokale  
besturen

vvsg

imec

 Vlaanderen  
verbeelding werkt

Tool om voor je eigen lokale context/bestuur een digitaal inclusie beleid op te stellen



## Beleidstool digitale inclusie

Gebaseerd op vier pijlers: Toegang, vaardigheden, lokale regierol en dienstverlening















# Beleidstool digitale inclusie

Voor elk van die pijlers vind je een reeks beleidselementen: deze elementen kan je gebruiken om prioriteiten te bepalen en keuzes te maken voor een lokaal digitaal inclusie beleid

<p>Beleidstool Digitale inclusie</p> <p>Dienstverlening</p> <p>Als lokaal bestuur zorgen we ervoor dat al onze werstrijdswerkers digitale kwetsbaarheden kunnen detecteren.</p> 	<p>Beleidstool Digitale inclusie</p> <p>Dienstverlening</p> <p>De dienstverlening van ons lokaal bestuur is zo inclusief mogelijk en ons bieden we naast een online mogelijkheid ook een (gratis) telefoonnummer aan en bij onze fysieke dienstverlening (loketten) bestaan.</p> 	<p>Beleidstool Digitale inclusie</p> <p>Lokale reguleren</p> <p>Als lokaal bestuur stellen we een e-inclusie ambtenaar aan die het lokale e-inclusie beleid coördineert.</p> 	<p>Beleidstool Digitale inclusie</p> <p>Lokale reguleren</p> <p>Als lokaal bestuur meten we regelmatig de impact van ons e-inclusie beleid en sturen we bij waar nodig.</p> 
<p>Beleidstool Digitale inclusie</p> <p>Dienstverlening</p> <p>Als lokaal bestuur bieden we onze inwoners gratis opleidingen en begeleiding aan voor het gebruik van onze online diensten.</p> 	<p>Beleidstool Digitale inclusie</p> <p>Dienstverlening</p> <p>Wanneer we als lokaal bestuur aan nieuwe websites/app/platform ontwikkelen bekijken we de gebruikers/inwoners in een co-create traject.</p> 	<p>Beleidstool Digitale inclusie</p> <p>Lokale reguleren</p> <p>Als lokaal bestuur faciliteren en creëren we partnerschappen.</p> 	<p>Beleidstool Digitale inclusie</p> <p>Lokale reguleren</p> <p>Als lokaal bestuur proberen we al onze activiteiten en die van onze partners zo laagdrempelig mogelijk te maken.</p> 



## Digitale inclusie actoren in Vlaanderen

- Overzicht van bovenlokale digitale inclusie actoren
- Actoren die werken rond: toegankelijkheid en gebruiksvriendelijkheid, toegang tot materiaal en verbinding, opleidingen en begeleiding

## Digitale inclusie in Vlaanderen

Bij deze organisaties kan je terecht voor advies en expertise



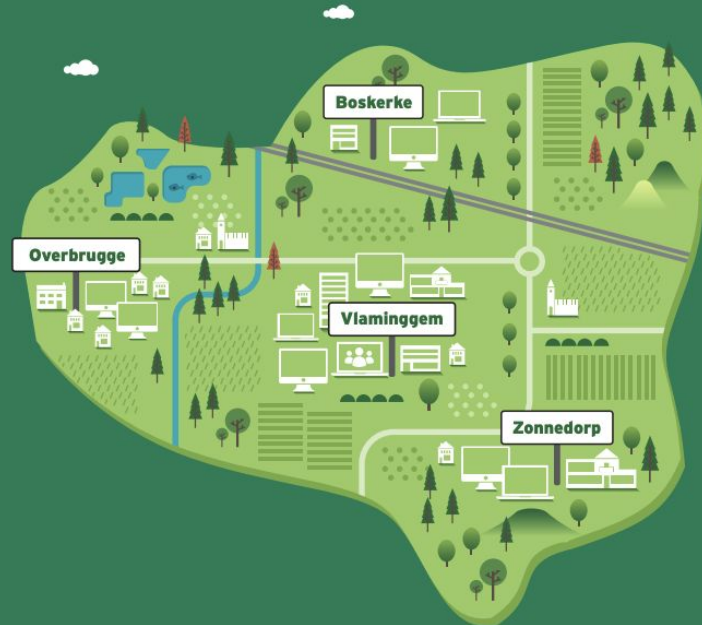


## Openbare computerruimte werking

- Praktische inspiratiegids hoe te starten met een OCR werking
- Tips over materiaalkeuze
- Aantal computers/inwoner
- Tips over begeleiding via sociale economie, vrijwilligers en werkkrachten
- In samenwerking met Digidak, District 09, Stad Kortrijk en Antwerpen

Inspiratiegids

## Zo start je een openbare computerruimte werking



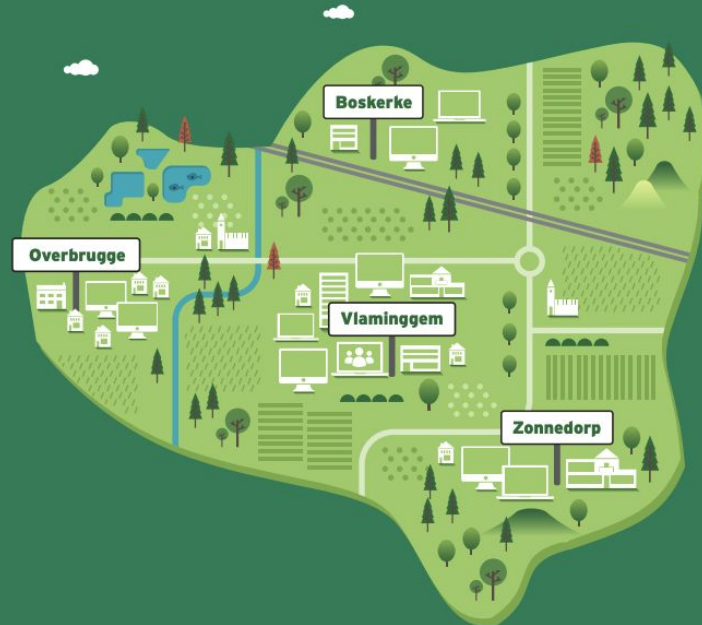


## Openbare computerruimte werking

- Praktische inspiratiegids hoe te starten met een OCR werking
- Tips over materiaalkeuze
- Aantal computers/inwoner
- Tips over begeleiding via sociale economie, vrijwilligers en werkkrachten
- In samenwerking met Digidak, District 09, Stad Kortrijk en Antwerpen

Inspiratiegids

## Zo start je een openbare computerruimte werking



# E-inclusie materiaal

Op deze pagina vind je lesmateriaal, handleidingen en goede praktijken rond e-inclusie.

Zoeken

[Help mij zoeken](#)

Zoeken



## Thema's

[Bekijk alle thema's](#)



**Videobellen**

[Bekijk dit thema](#)



**Veilig online**

[Bekijk dit thema](#)



**Tablet**

[Bekijk dit thema](#)



**Soc**

[Bekijk dit t](#)





## Mediaprofieltest

- Online test om je mediaprofiel te weten te komen
- Gaat over: hoe je digitale media gebruikt, hoe snel je leert werken met nieuwe toepassingen, hoe mediawijs je bent
- 10 Mediaprofielen
- Test duurt 10 minuten





## Digitaal inclusie kaartspel

- Zet jezelf in de schoenen van iemand die digitaal uitgesloten is
- In het spel kies je één van de personages en probeer je in zijn/haar plaats een (digitale) opdracht uit te voeren
- Zo ervaar je zelf de drempels

**DIGITAAL  
INCLUSIE** kaart-  
spel



## Digitaal Inclusieve Wijk

- Stad Gent, Antwerpen en Kortrijk werkten 2 jaar aan het concept van de Digitaal inclusieve wijk
- Concept heeft 5 pijlers: toegang, individuele ondersteuning, digitale oefenkansen, ondersteuning in groep, coördinatie in de wijk

Is jouw wijk een



**DIGITAAL  
INCLUSIEVE ?  
WIJK**



### TOEGANG

- Gratis gebruik wifi
- Gratis gebruik computer en internet
- Gratis oplaadpunt
- Ook buiten de kantooruren
- Mogelijkheid om te printen



### INDIVIDUELE ONDERSTEUNING

- Begeleiding bij digitale vragen - liefst gratis
- Gratis en vertrouwd voor specifieke doelgroepen
- Gratis bij vragen over digitale dienstverlening
- Advies bij keuze digitaal toestel & internet



### DIGITALE OEFENKANSEN

- Digitale oefenkansen geïntegreerd in bestaande activiteiten
- Laagdrempelige digitale prikkels
- Engagement van wijkpartners
- Extra inspanningen voor specifieke doelgroepen



### ONDERSTEUNING IN GROEP

- Workshops of lessen over digitale thema's
- Gratis en vertrouwd voor specifieke doelgroepen
- Geschikte ruimte voor digitale lessen
- Digitaal materiaal voor digitale activiteiten



### COÖRDINATIE IN DE WIJK

- Aanspreekpunt in de wijk
- Overzicht digitaal aanbod in de wijk
- Aandacht voor digitale noden wijkbewoners
- Samenwerking wijkpartners rond digitale thema's
- Communicatie op maat over het digitaal aanbod



[www.mediawijs.be/digitaalinclusievewijk](http://www.mediawijs.be/digitaalinclusievewijk)



**KORTRIJK**

**gent:**







# Toolbox digitaal inclusieve wijk

Fysieke doos, met:

- Wegwijzer, hoe je ermee aan de slag gaat
- Het concept van de digitaal inclusieve wijk
- Bundel met 28 inspiratiefiches
- Overzicht van de fiches volgens kenmerken
- Publicaties over de OCR's en actoren
- Te bestellen via de webshop van Mediawijs en online te bekijken via [www.digitaalinclusievewijk.be/toolbox](http://www.digitaalinclusievewijk.be/toolbox)



# Toolbox digitaal inclusieve wijk

De inspiratiefiches:

- Volgens 7 inhoudelijke thema's: toegang, hardware en internet thuis, met hulp op maat, individuele begeleiding, workshops en lessen, informele activiteit rond een digitaal thema, digitale oefenkansen, coördinatie op wijkniveau
- en gemeenschappelijke kenmerken over: de locatie, herhaling van het aanbod, manier van deelname en het bereik
- Uitgebreidere toelichting van de toolbox kan je herbekijken op ons youtube kanaal e-inclusie



**Tools te bekijken en  
bestellen via  
[mediawijs.be](https://mediawijs.be)**

**Wil je op de hoogte blijven?**

**Schrijf je in voor onze digitale  
inclusie nieuwsbrief!**

Alenka Le Compte - [alenka.lecompte@mediawijs.be](mailto:alenka.lecompte@mediawijs.be)