

Europa 2020: halfweg, op de goede weg? Het Belgische armoedebeleid in een Europese context

Europe 2020 : à mi-chemin et sur le bon chemin ?
Les politiques belges de la lutte contre la pauvreté dans un contexte européen

POD MAATSCHAPPELIJKE INTEGRATIE
BETER SAMEN LEVEN
SPP INTÉGRATION SOCIALE
MIEUX VIVRE ENSEMBLE



Staatssecretaris voor Maatschappelijke
Integratie en Armoedebestrijding

Secrétaire d'État à l'Intégration Sociale et à
la Lutte contre la pauvreté

UMONS
Université de Mons

CeRiS
Centre de Recherche en inclusion sociale


**UNIVERSITEIT
GENT**





Julien Van Geertsom

Voorzitter POD Maatschappelijke Integratie
Président du SPP Intégration Sociale





Elke Sleurs

Secrétaire d'État à la Lutte contre la pauvreté
Staatssecretaris voor Armoedebestrijding





Voorstelling / Présentation **László Andor**

Economist, former European
Commissioner for Employment,
Social Affairs and Inclusion





COUNTERING POVERTY IN EUROPE

Brussels, 26 March 2015

László ANDOR

Mercator Senior Fellow at Hertie School of Governance
Visiting Professor at ULB -- Former EU Commissioner





Europe 2020 strategy targets

OBJECTIVE: smart, sustainable and inclusive growth

HEADLINE TARGETS:

Education: Reducing the rates of early school leaving below 10%, and at least 40% of 30-34-year-olds completing third level education

R&D: 3% of the EU's GDP to be invested in R&D

Climate change and energy sustainability: greenhouse gas emissions 20% (or even 30%, if the conditions are right) lower than 1990; 20% of energy from renewables; 20% increase in energy efficiency

Employment: 75% of the 20-64 year-olds to be employed

Reducing poverty and social exclusion: at least 20 million fewer people in or at risk of poverty and social exclusion



Three components agreed in 2010:

1. **At risk of poverty** (those with less than 60 % of the median income)
2. **Jobless households** (low work intensity)
3. **Material deprivation**

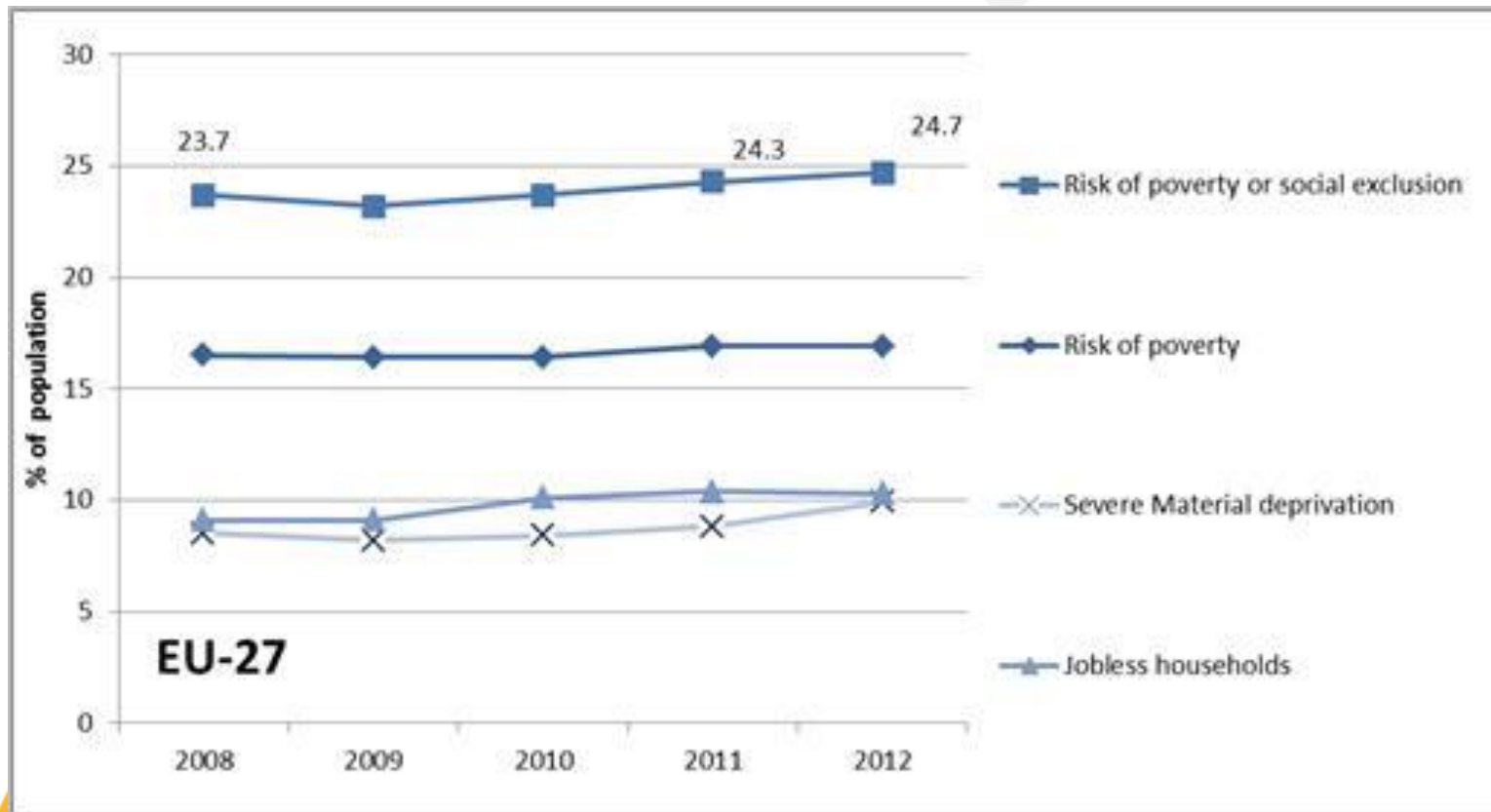
Member states asked to produce their own national poverty reduction targets in 2011 (pointing to reduction only by 12 million – ambition insufficient)





European
Commission

Risk of poverty and social exclusion





- 2010 – European Year against Poverty and Social Exclusion
- European Platform against Poverty and Social Exclusion created (under Europe 2020) – annual Convention
- Annual meetings with People Experiencing Poverty
- Regular dialogue with Social Platform and its members

Specific focus on Roma inclusion: EU Framework for National Roma Integration Strategies (2011)

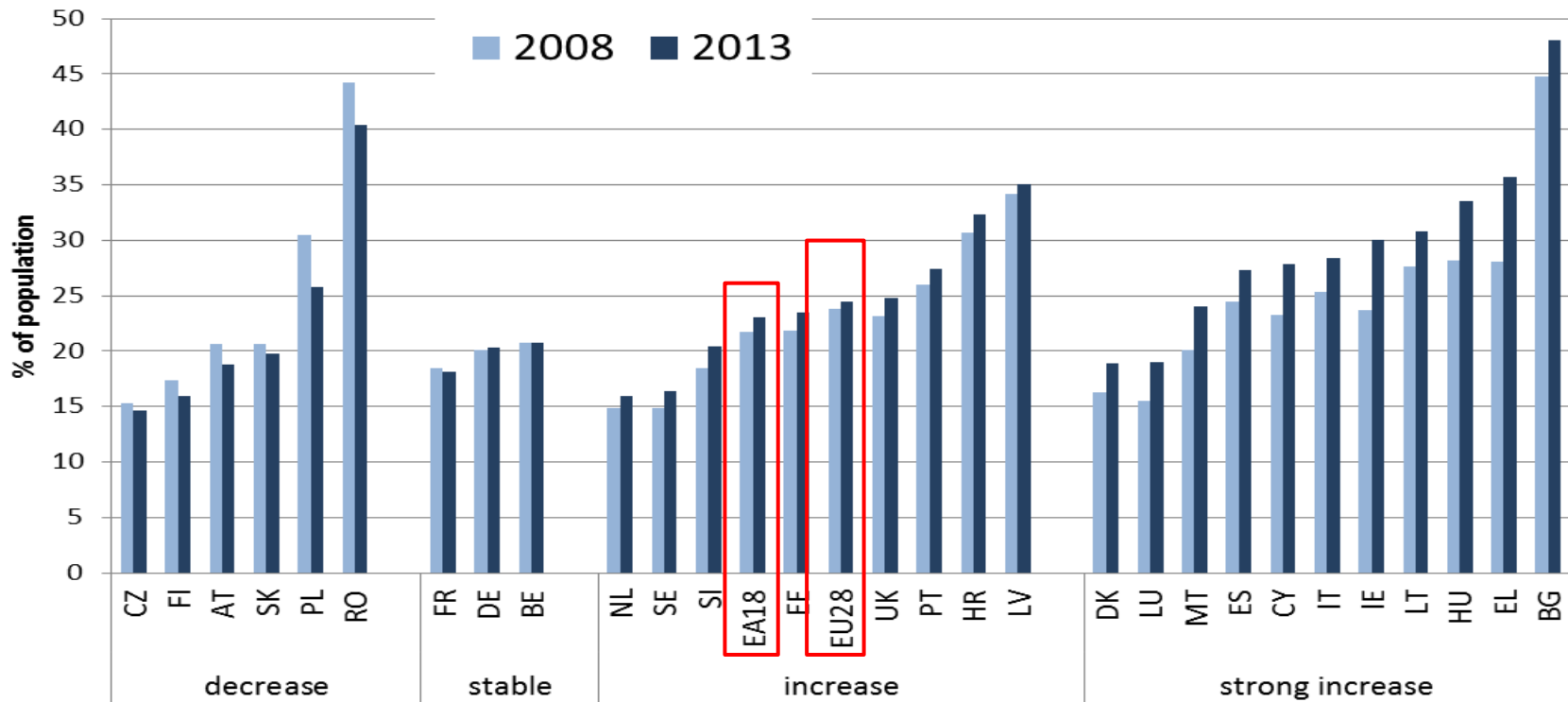
Roma Platform and Summit held regularly, with active involvement of Roma NGOs and advocacy groups





Poverty and exclusion on the rise in two third of countries

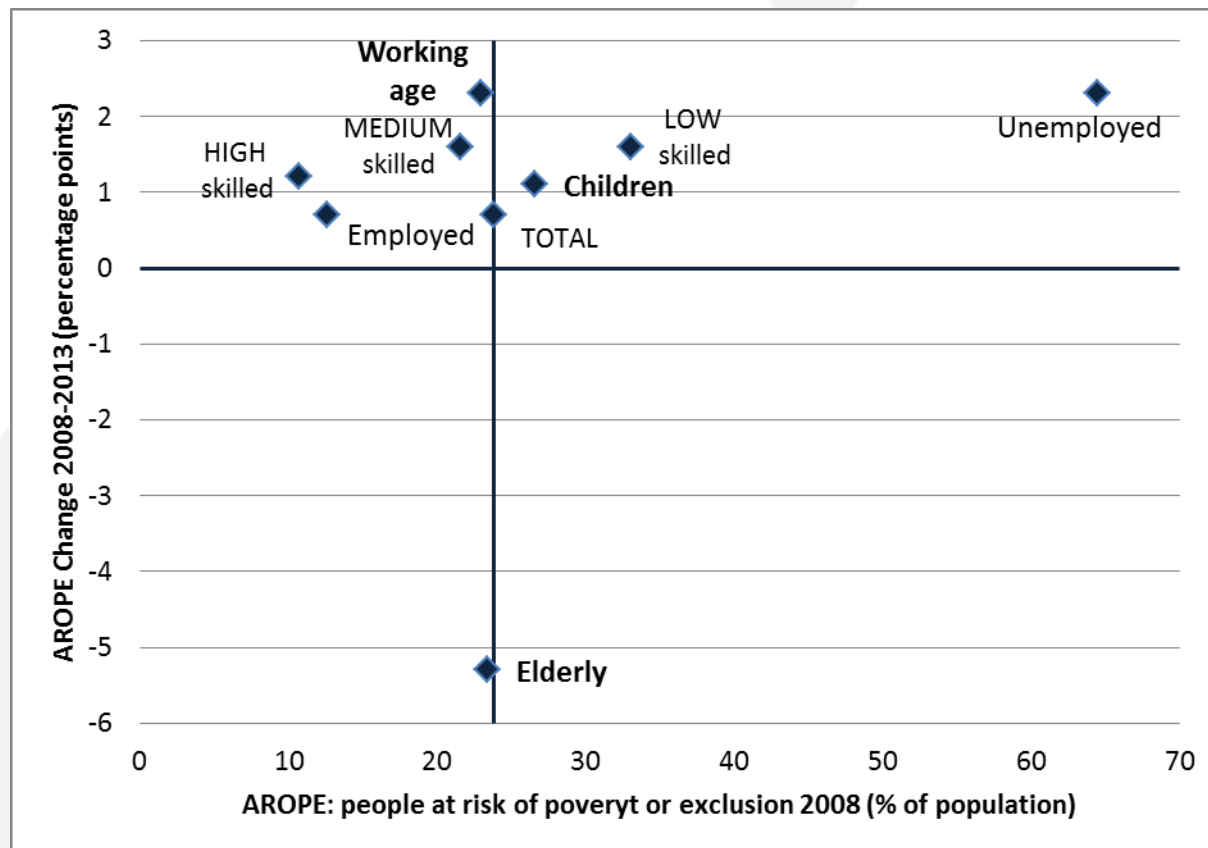
At-risk-of poverty and social exclusion



Source: Eurostat, SILC



Increases in risk of poverty or exclusion mainly affected the working age population (2008-13)





Drivers of poverty in Europe

Economic performance – WEAK

Unemployment – HIGH

Inequality – GROWING

National welfare systems – WEAKENING

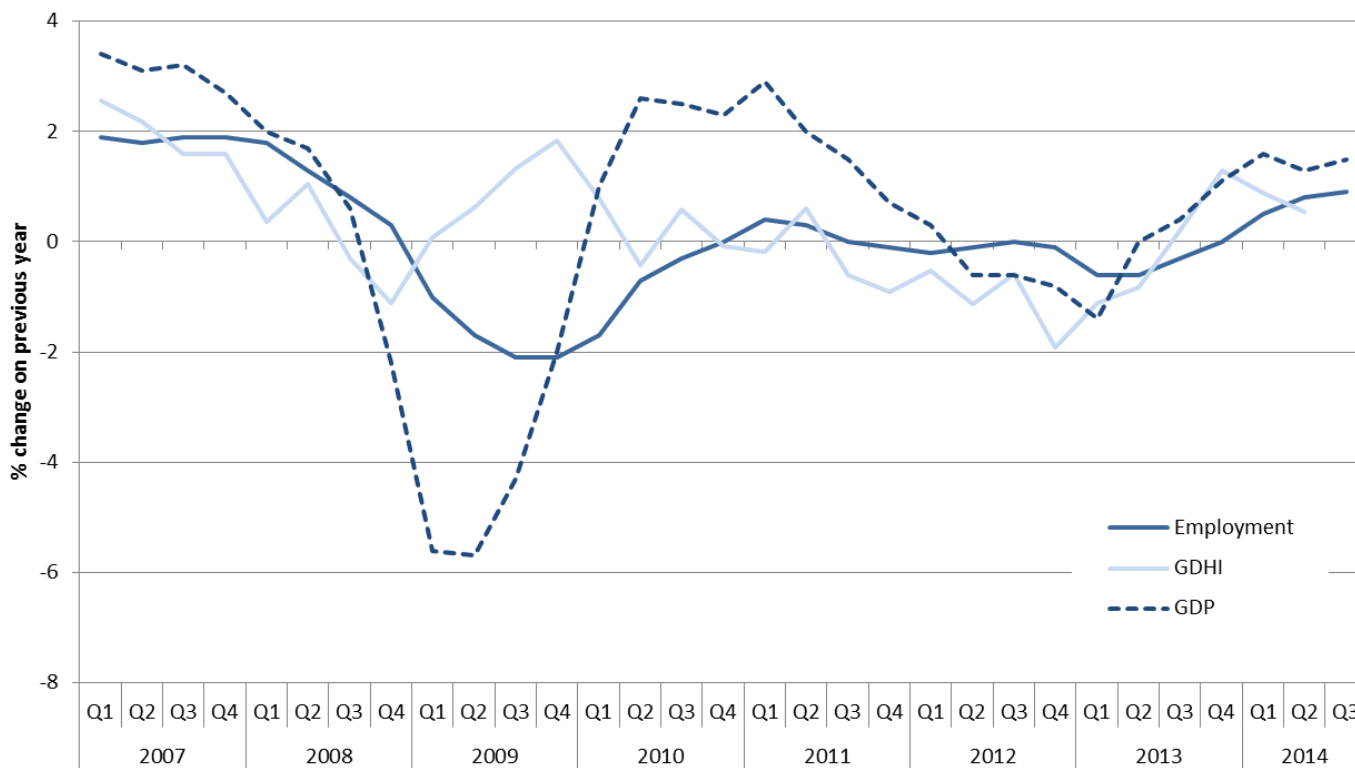
Divergence in EMU – ALARMING





Double-dip crisis and fragile recovery

Growth in GDP, employment and household incomes (GDHI)



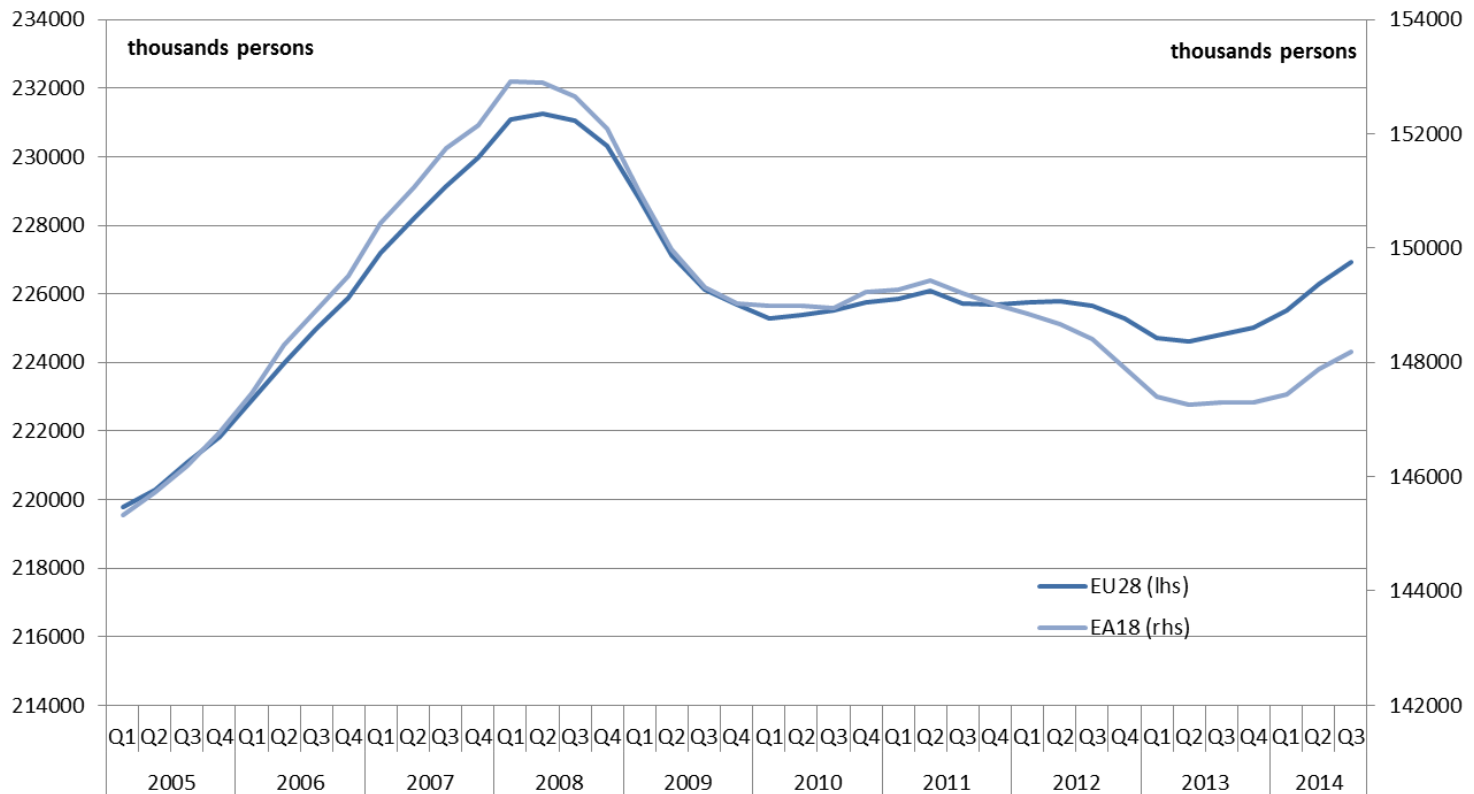
Source: Eurostat, National Accounts

GDHI: Gross Household Disposable Income



Employment started growing again, still well below pre-crisis level

Employment in the EU and Euro area, 2005 to 2014



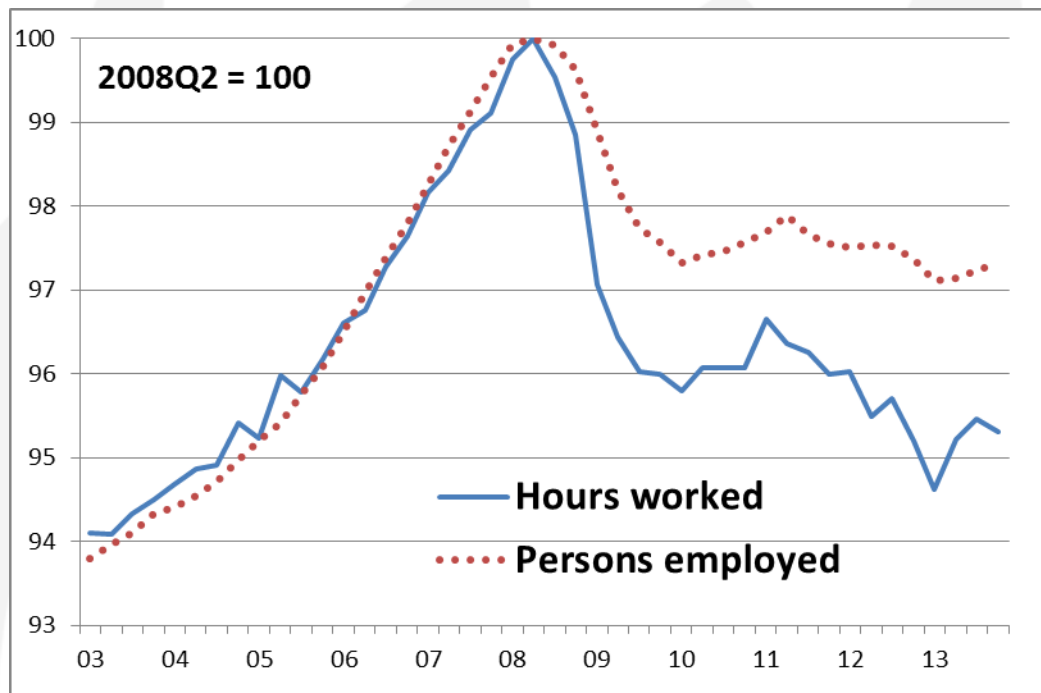
Source: Eurostat, Labour Force Survey





Employment stabilised but people work less

Number of people employed and total hours worked, index 2008Q2=100



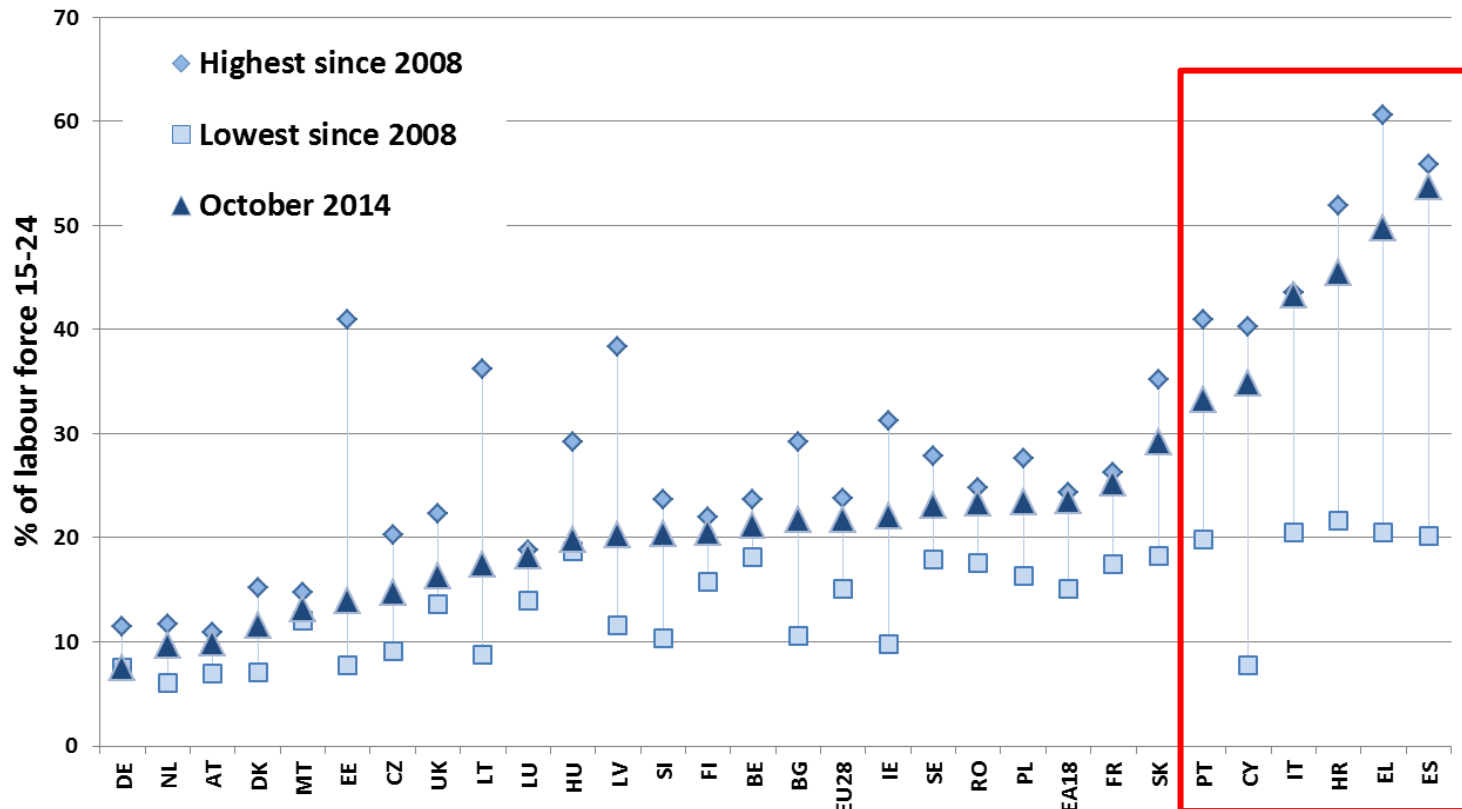
Source: Eurostat, Labour Force Survey





Unequal crisis and recovery: Youth

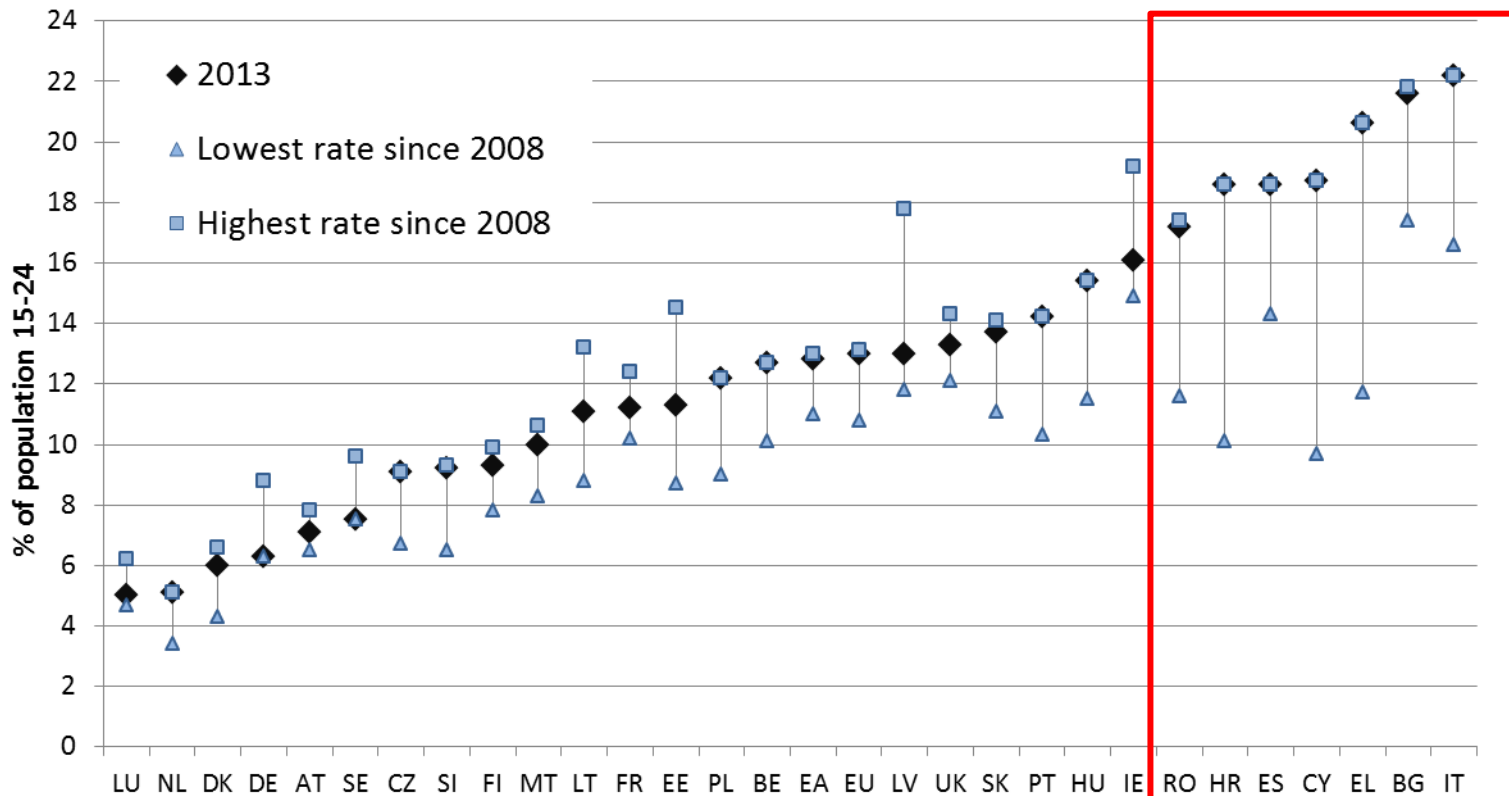
Youth Unemployment rates: Southern countries still above 30%





Unequal crisis and recovery: Youth NEETs

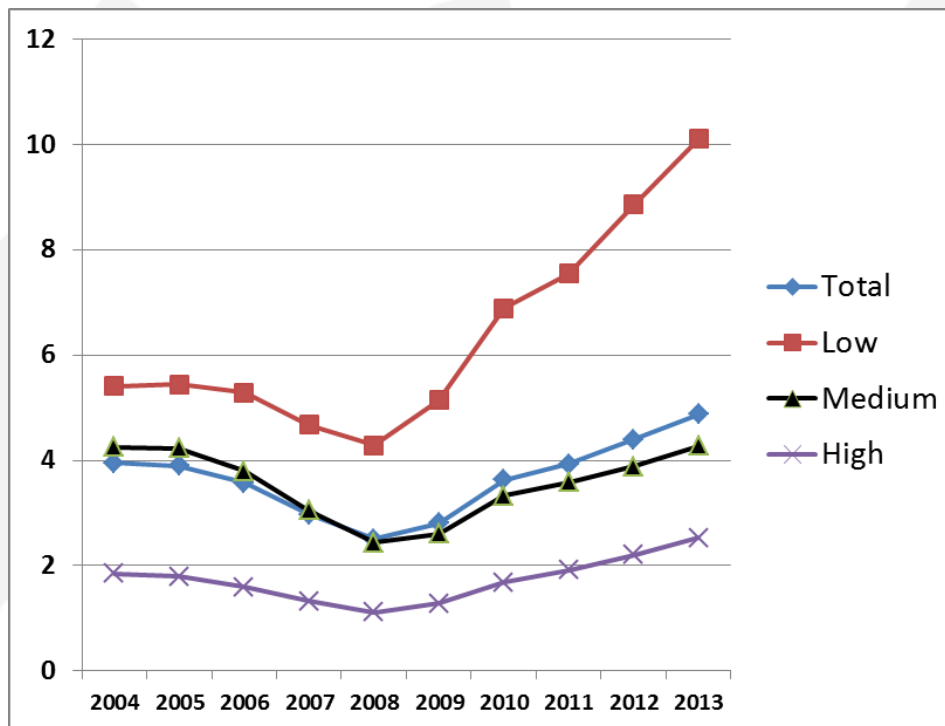
Youth: NEETs rate (aged 15-24 and not in employment, education or training) Southern countries above 16% and not declining





Long-term unemployment has doubled during the crisis, esp. for the low skilled

Long-term unemployment rate, total and by skill level, 2004 to 2013



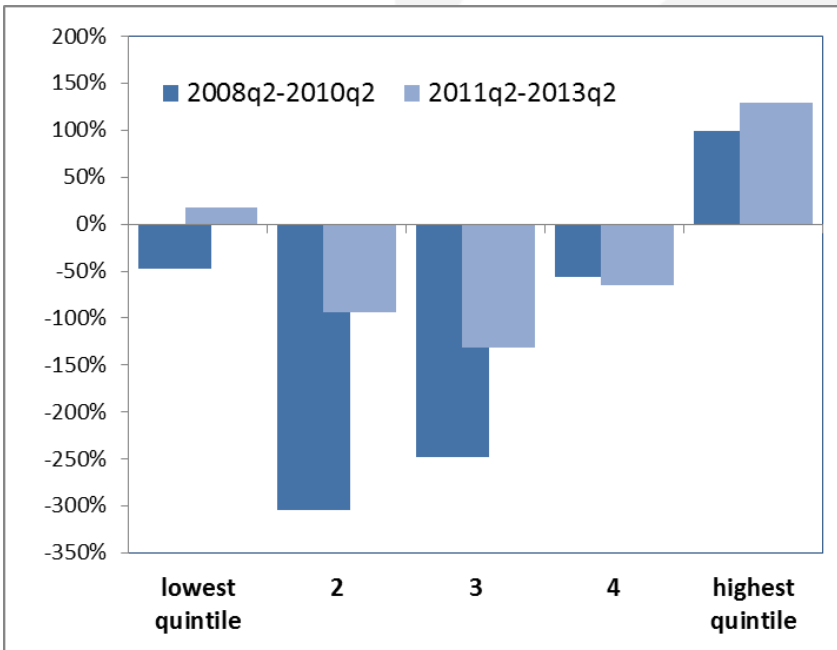
Source: Eurostat, Labour Force Survey



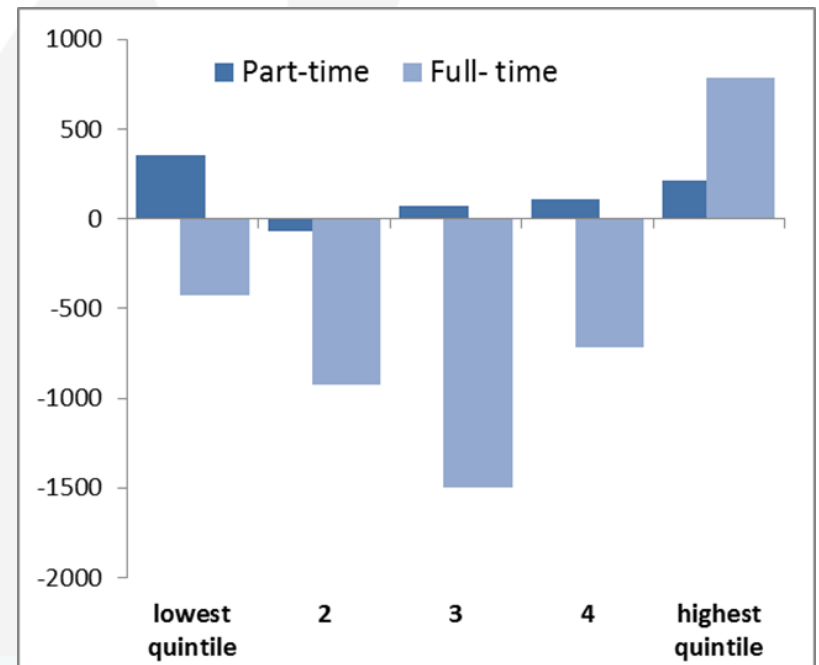


Polarisation between high-paid full-time jobs and low-paid, part time jobs

**Net job creation/destruction:
by wage quintiles, thousands**
2008-2010 & 2011-2013



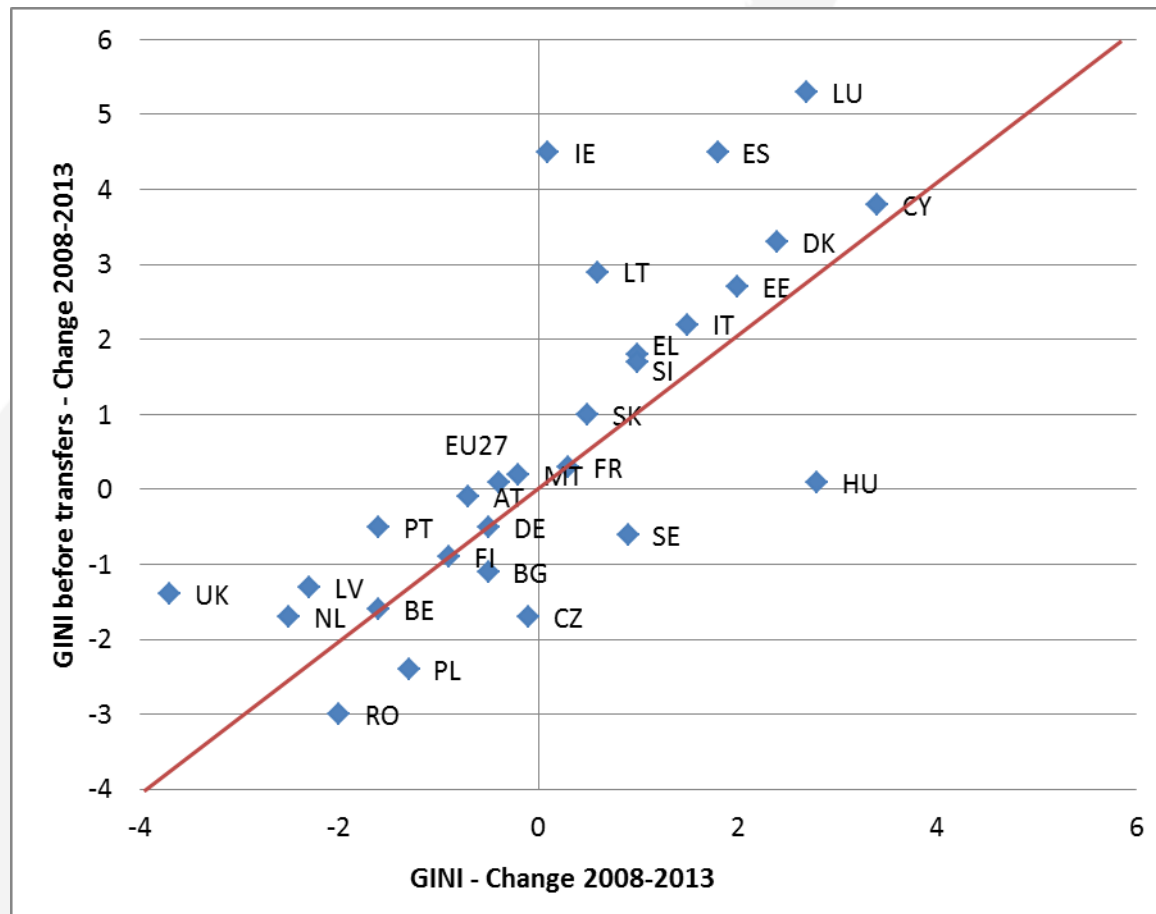
**Net job creation/destruction:
by wage quintiles and FT/PT, thousands**
2011-2013



Source: Eurofound and ESDE 2011

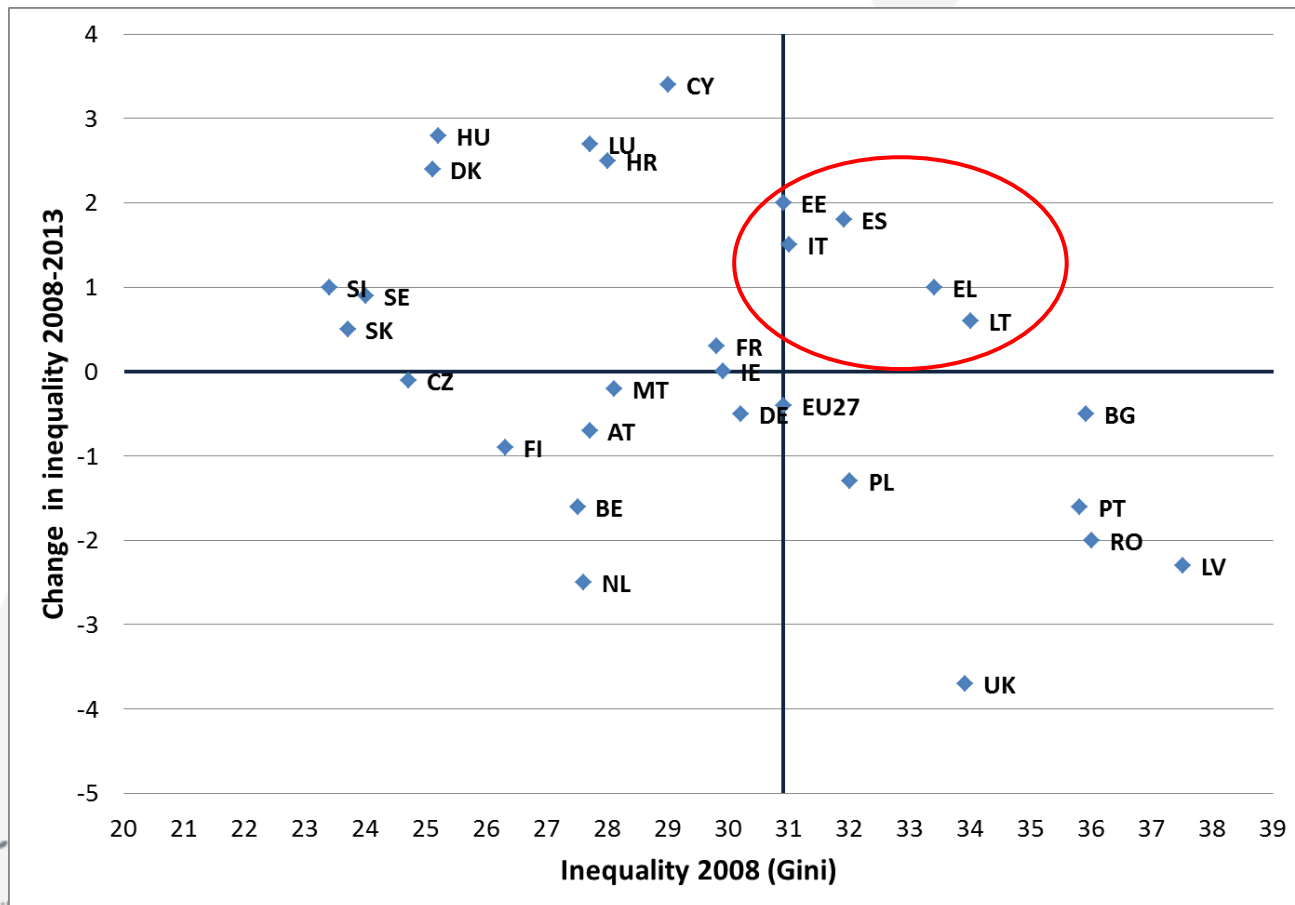


Inequality changes mainly driven by increases in primary incomes (before transfers)



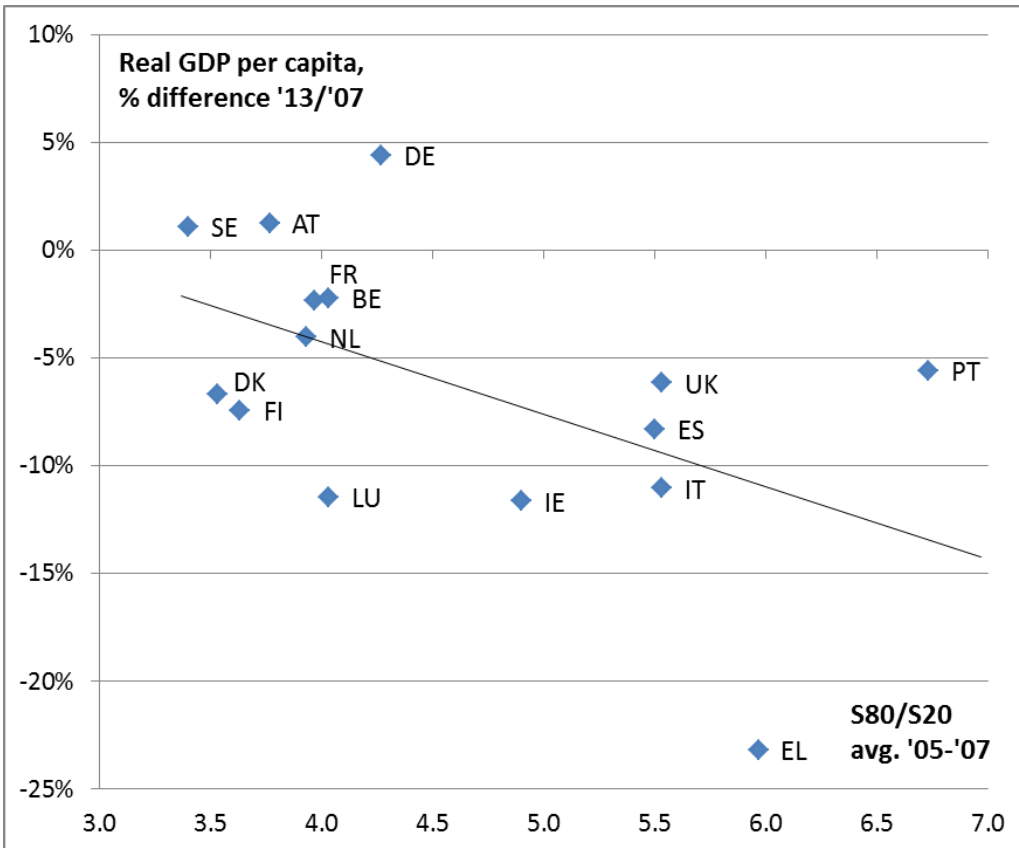


Inequality increased in half of EU countries, incl. in a few with already high levels





More equal societies withstood the recent crisis better than less equal ones

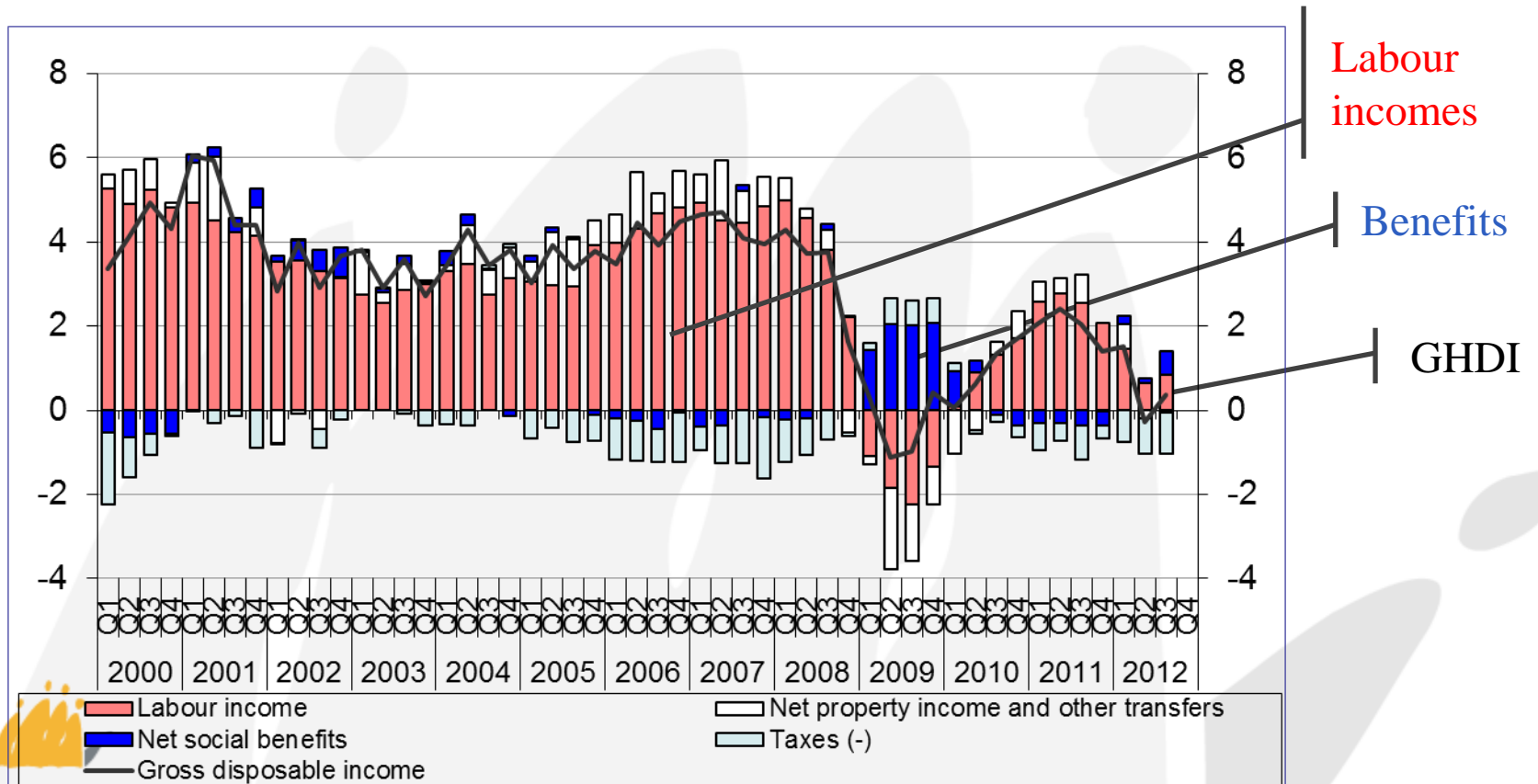


- *Propensity to spend*
- *Social stability and reforms*
- *Empirical studies*
- *Secular stagnation?*
- *Less valid for catching-up MS*



Weakening of stabilisation of household incomes in the crisis

Contributions to nominal growth of gross disposable income of households (EA 17)





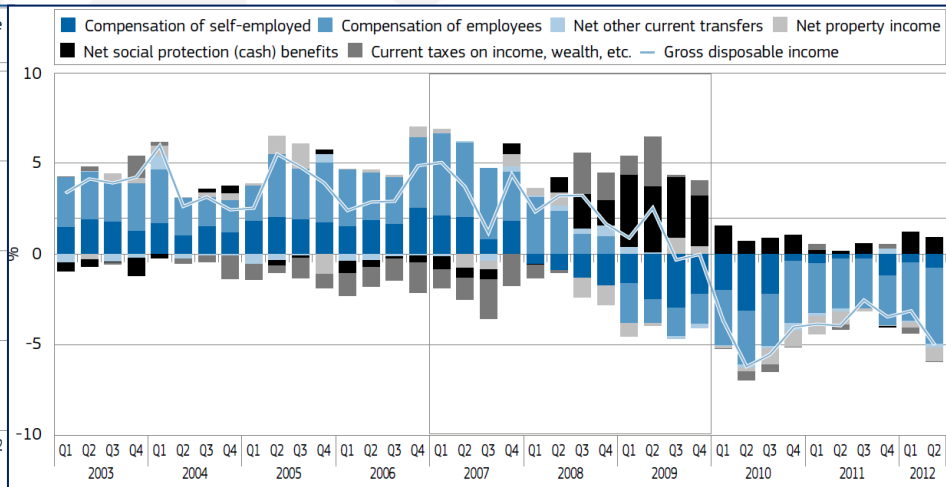
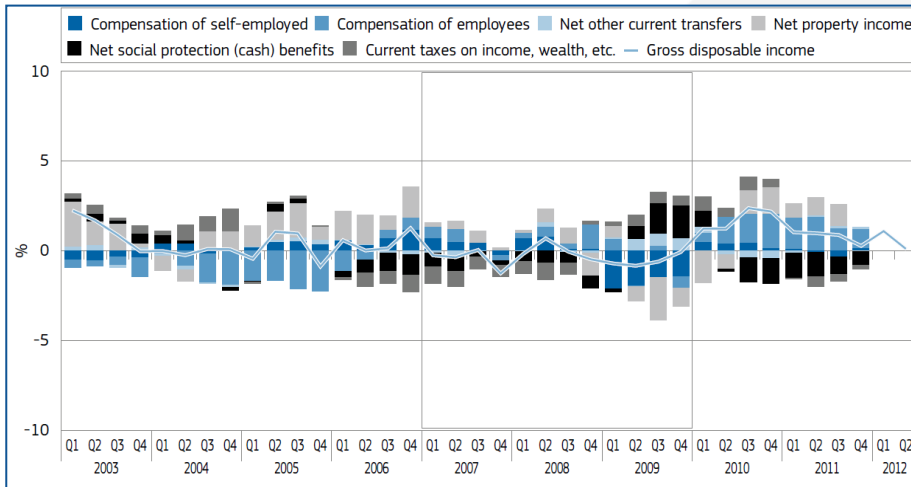
Development of household income in Germany and Spain

After 2010

Germany: Market income increases with recovery; benefits no longer needed

After 2010

Spain: Weakened social benefits do not compensate for fall in market income



- Agenda for New Skills and Jobs followed by the **Employment Package and the Youth Employment Package (2012)**

Youth guarantee and Youth Employment Initiative

- European Platform against Poverty and Social Exclusion followed by **White Paper on Pensions (2012)** and **Social Investment Package (2013)**
- **Strengthening the Social Dimension of the EMU and the social dialogue (2013)**





Principles and priorities of the SIP

Principles

- to empower people from early age
- to help them adapt to risks
- to be an investment in society, not remedial action

Priorities

- Tackling child poverty: investing in children
 - **(launching European Platform for Investing in Children)**
- Sharing good models of social housing and minimum income
- Greater focus in EU financial instruments on fight against poverty and social exclusion, incl. support for social economy



(European Social Fund with minimum 20% for social inclusion, Fund for European Aid to the Most Deprived, EASI to support social innovation)



Implementation of the Social Investment Package

- being fed into European economic governance, e.g. European Semester and national reform programmes
 - **(country specific recommendations e.g. to create childcare facilities, improve sustainability and adequacy of pensions)**
- sharing best examples on different fora, e.g. Annual Convention, Social Protection Committee
- support for appropriate programming and use of EU funds, e.g. ESF, FEAD, EaSI (2014-2020)





Social investment orientation of national spending

Investment in 2007		Change between 2007 and 2011		
		Decreased	Stable	Increased
Overall orientation towards social investment	High	DK	FI	SE
	Medium	EL, ES, IT, HU, PT, RO, SI, UK		AT, BE, DE, FR, LU, LV, NL
	Low	BG, CZ, IE, CY, LT, PL	EE	MT, SK

Social investment orientation refers to the level of expenditure on childcare per child, education expenditure per relevant young population, and mostly active unemployment expenditure per unemployed





Social divergence in the Economic and Monetary Union

- EMU with serious design flaws:
 - --**uniform fiscal (and centralised monetary) policy without risk sharing or transnational fiscal transfers**
 - --social problems generate spill-over effects on other members of euro area (e.g. falling demand)
 - --deterioration of human capital, loss of competitiveness and risk of destabilisation and disintegration
- Need to **restore socio-economic convergence** in EMU, e.g. Youth Guarantee and Youth Employment Initiative





Stronger social dimension of the EMU

Ability of economic governance mechanisms & policy instruments to anticipate, take into account & address problematic developments & challenges related to employment & social policies in the EMU; helping all MS to realize their growth & employment potential & improve social cohesion

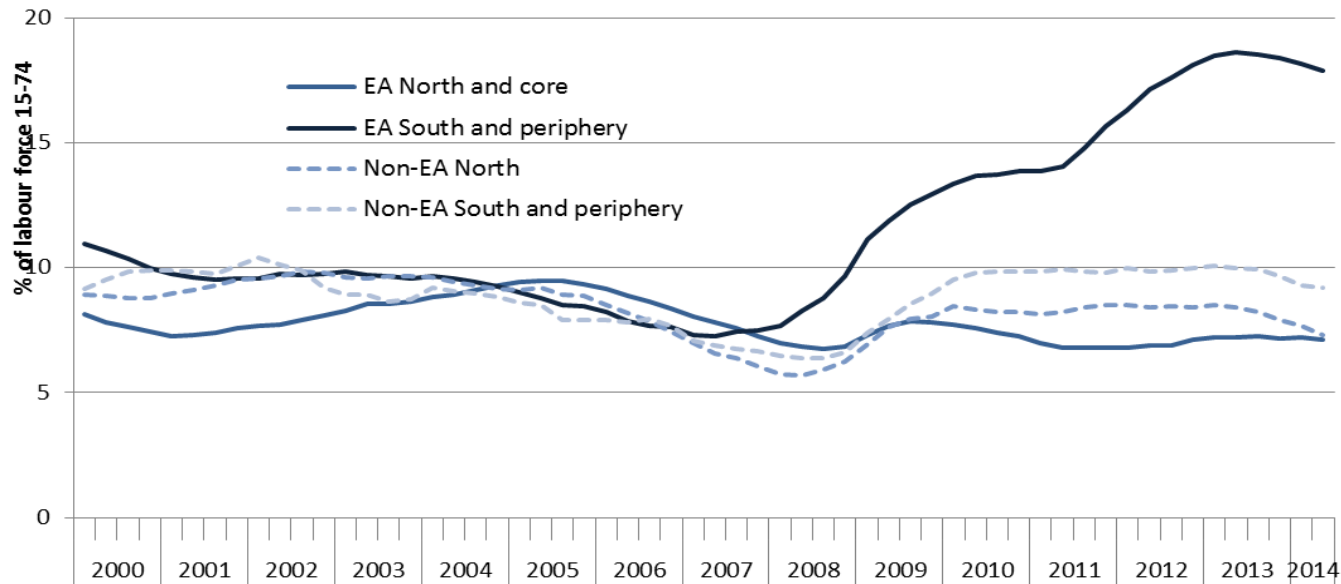
- Better **monitoring** of employment & social dynamics in EMU: scoreboard of five indicators introduced in European Semester
- Better **coordination** of employment & social policies to **collectively ensure timely action**
- Better involvement of EU-level & national **social partners** in EMU governance





Divergence in unemployment rates

Unemployment rates: divergence greater within Euro area

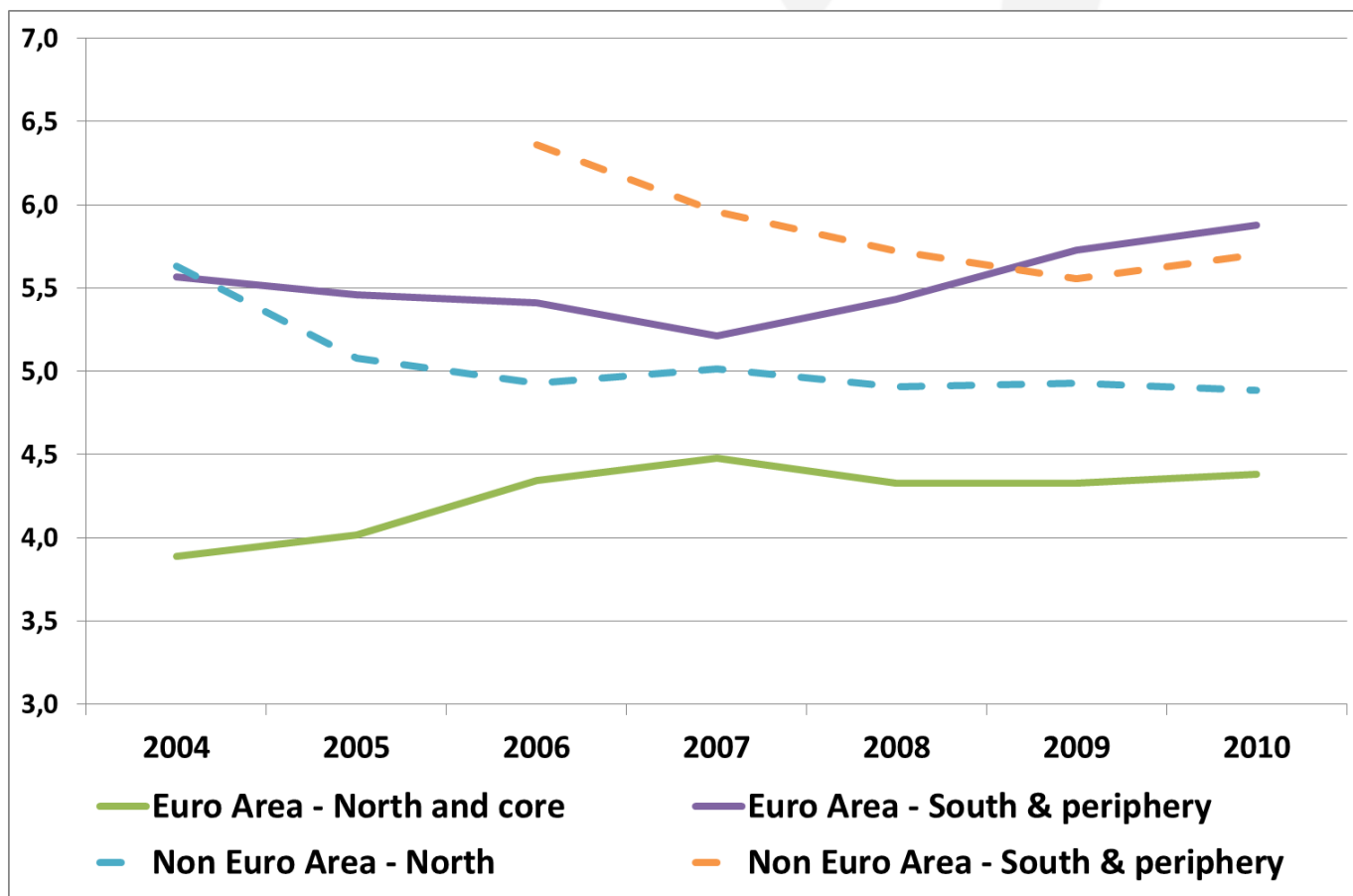


Source: Eurostat, Labour Force Survey

EA North and core is AT BE DE FI FR LU NL,
EA South and periphery is CY EE EL ES IE IT LV MT PT SI SK,
Non-EA North is CZ DK PL SE UK,
Non-EA South and periphery is BG HR HU LT RO.



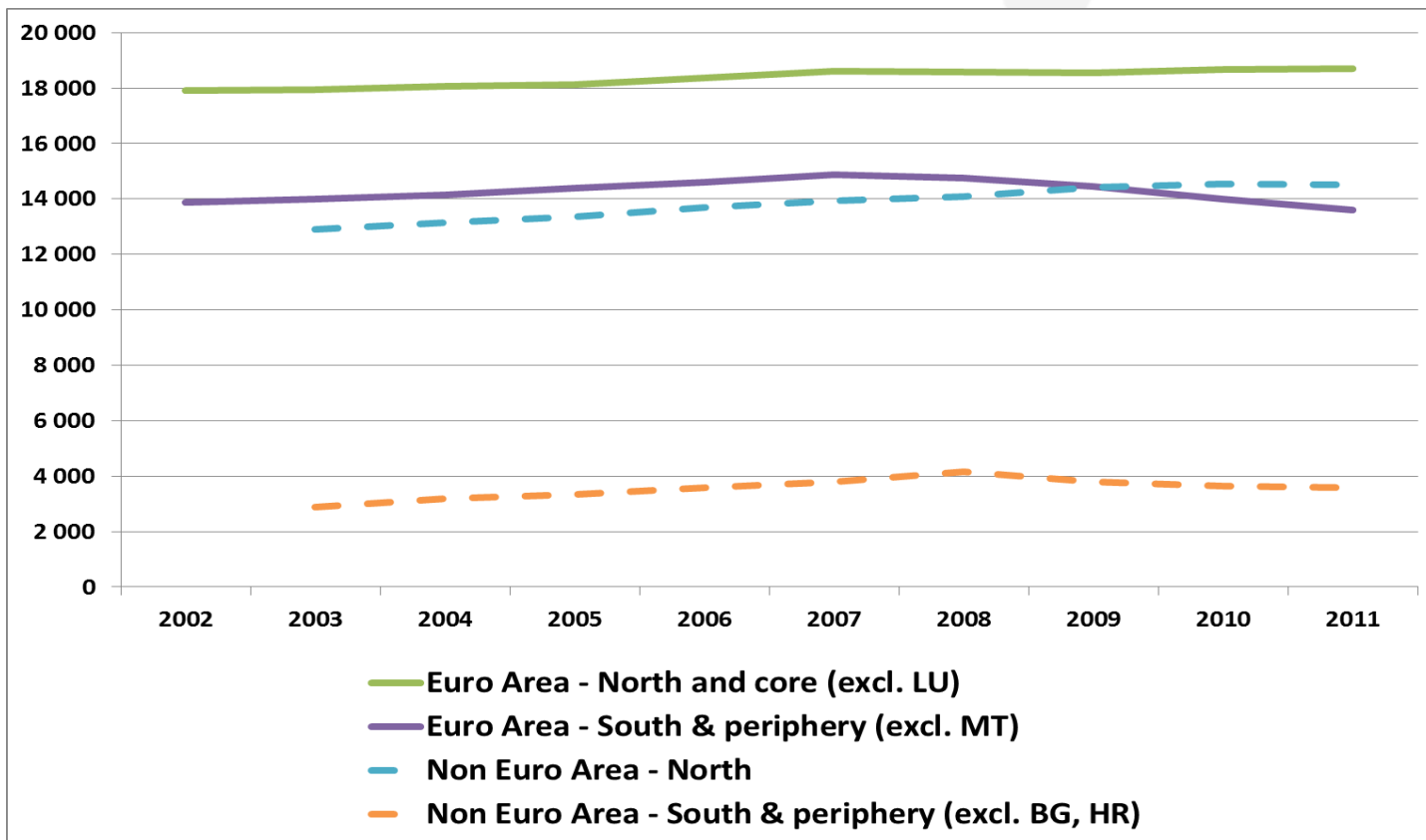
Divergence in income inequality (S80/S20)



Source: Eurostat, DG EMPL calculations – Years refer to income reference years



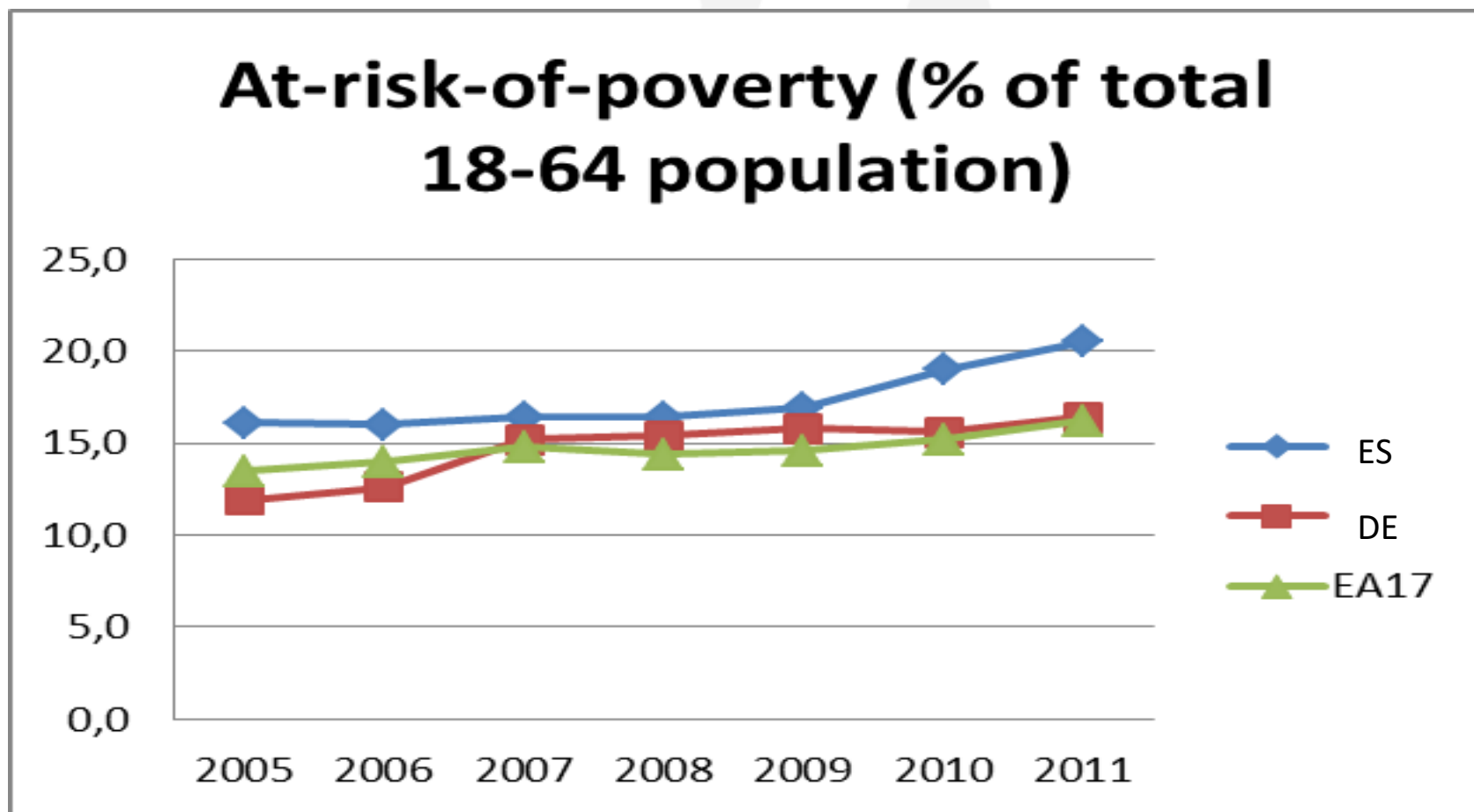
Divergence in gross household disposable income per capita (GHDI)




Source: Eurostat, DG EMPL calculations – adjusted for inflation and at fixed exchange rates for countries outside the euro area



Divergence in poverty developments





Need for automatic stabilisers in EMU

Countering „asymmetric shocks” and resulting imbalances with rule-based, conditional and temporary fiscal transfers

Supporting aggregate demand → economic activity → employment → social cohesion in zones of economic downturn (lacking autonomous fiscal/monetary policy)

Options:

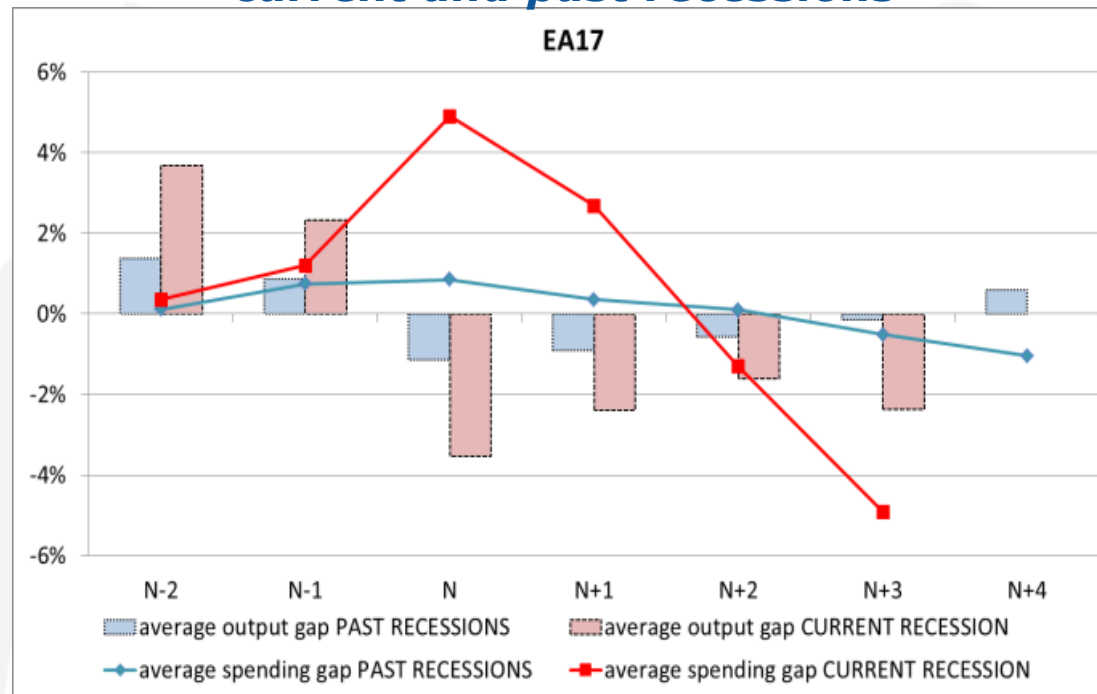
- automatic income support (based on „output gap”)
- reinsurance of national unemployment insurance funds
transfers triggered by major crises
- partial pooling of unemployment benefit systems
(need for partial harmonisation)





Weakening of automatic stabilisation: 2011 and 2012

Public social expenditure and GDP: deviation from trend during current and past recessions



Source : Eurostat, National Accounts, DG EMPL calculations

Note: 2012 data are estimated based on quarterly data from the first 3 quarters. In the current recession, N is year 2009. Estimates of the deviation from the trend in social protection expenditures are based on a standard Hodrick-Prescott filter. Reading notes : in the year of the recession, in the current crisis, social expenditure were around 5% above their trend in Europe, while the GDP was about 4% below its potential (output gap of -4%). Averages are unweighted country averages (since countries do not always experience a recession the same year).



Présentation Annuaire Pauvreté 2015/ Presentatie Jaarboek Armoede 2015:

- . **Willy Lahaye**, CeRIS, Université de Mons
- . **Isabelle Pannecoucke**, POS, Ugent
- . **Ronan Van Rossem**, Sociologie, Ugent
- . em. prof. dr. **Jan Vranken**





“een netwerk van sociale uitsluitingen dat zich uitstrekt over meerdere gebieden van het individuele en collectieve bestaan. Het scheidt de armen van de algemeen aanvaarde leefpatronen van de samenleving. Deze kloof kunnen ze niet op eigen kracht overbruggen”

“un réseau d'exclusions sociales couvrant divers domaines de l'existence individuelle et collective. Il sépare les pauvres des modes de vie généralement acceptés de la société. C'est un fossé que ces personnes ne peuvent combler par leurs seuls moyens”



1. Armoede in cijfers, halfweg Europa 2020

1) Het armoederisico (een inkomensindicator)

- = Inkomen dat lager is dan 60% van het mediaan nationaal equivalent inkomen
- In 2013: armoededrempel van € 1.074 voor een alleenstaande
€ 2.256 voor gezin met twee kinderen
 - ⇒ **15,1%** van de Belgische bevolking loopt een risico op inkomensarmoede (2013)
 - ⇒ België bevindt zich met dit cijfer onder het gemiddelde van zowel de EU-15 (16,5%) als de EU-27 (16,6%)



1. Armoede in cijfers, halfweg Europa 2020

2) Materiële deprivatie

- = % van de bevolking dat leeft in een huishouden dat niet kan beschikken over een aantal goederen en diensten, of niet kan deelnemen aan bepaalde activiteiten die als noodzakelijk worden beschouwd, omwille van financiële redenen
1. het niet kunnen betalen van huur of facturen voor nutsvoorzieningen
 2. Het zich niet kunnen permitteren om tenminste eenmaal per jaar een week vakantie te nemen, weg van huis
 3. Het zich niet kunnen permitteren van om de twee dagen een maaltijd met vlees/vis/kip te eten
 4. Geen onvoorziene uitgave kunnen doen
 5. De woning niet afdoende kunnen verwarmen
 6. Niet beschikken over een wasmachine, TV (7), telefoon (8), auto (9)



1. Armoede in cijfers, halfweg Europa 2020

- Wanneer men geconfronteerd wordt met ten minste vier van deze negen problemen leeft men in **ernstige materiële deprivatie**
 - ⇒ **5,1%** van de Belgische bevolking (2013)
 - ⇒ België bevindt zich met dit cijfer onder het gemiddelde van zowel de EU-15 (7,2%) als de EU-27 (9,6%)
 - ⇒ Verschillende landen scoren beter dan België: in Denemarken (3,8%), Nederland (2,5%), Luxemburg (1,8%) en Zweden (1,4%) leven minder mensen in een ernstig materieel gedepriveerde situatie



1. Armoede in cijfers, halfweg Europa 2020

3) Werkintensiteit

- = De verhouding tussen het aantal maanden dat de volwassen gezinsleden op actieve leeftijd effectief hebben gewerkt tijdens het jaar dat voorafgaat aan het enquêtejaar en het totaal aantal maanden dat die personen hadden kunnen werken tijdens datzelfde jaar
- In huishoudens met een **zeer lage werkintensiteit** hebben de actieve personen gemiddeld minder dan een vijfde van hun tijd gewerkt
 - ⇒ **14%** van de Belgische bevolking (2013)
 - ⇒ Het % in België ligt gevoelig hoger dan in de EU: 11,3% in de EU-15 en 10,6% in de EU-27
 - ⇒ In slechts drie landen ligt dit percentage hoger: Kroatië (14,8%), Spanje (15,87%) en Griekenland (18,2%)



1. Armoede in cijfers, halfweg Europa 2020

3) Werkintensiteit

➤ **Werkgelegenheidsdoelstelling:**

In 2020 moet 75% van de EU-bevolking tussen 20 en 64 jaar betaald werk verrichten

⇒ België wil tegen 2020 een werkgelegenheidsgraad bereiken van 73,2%

⇒ 67,4% van de personen op actieve leeftijd is aan het werk, dit cijfer ligt onder het Europese gemiddelde: 68,5% (2013)

In Vlaanderen bedroeg de werkgelegenheidsgraad 72%, in Wallonië 61,3% en in Brussel 60,9%



1. Armoede in cijfers, halfweg Europa 2020

4) De AROPE-indicator: het risico op armoede of sociale uitsluiting

= % personen die minstens één van de volgende problemen ondervinden:

1. inkomensarmoede
2. leven in een ernstig materieel gedepriveerd huishouden
3. leven in een huishouden met zeer lage werkintensiteit

⇒ **20,8%** van Belgische bevolking (2013)

⇒ Sommige groepen een groter risico

- Kinderen (21,5%), jongeren (24,2%) en 55-plussers (21,2%)
- Personen met een laag opleidingsniveau (34,7%) of zonder werk (69,8%)
- Alleenstaanden (39,2%) en alleenstaande ouders (54,4%)
- Huurders (40,3%)
- Personen met een nationaliteit van een land buiten de EU (68,4%)





1. Armoede in cijfers, halfweg Europa 2020

4) De AROPE-indicator: risico op armoede of sociale uitsluiting

➤ Doelstelling armoede en sociale uitsluiting

Tegen 2020 wil men het aantal EU-burgers dat slachtoffer van armoede of sociale uitsluiting is, of dreigt te worden, met 20 miljoen verminderen (tot 96,4 miljoen)

- ⇒ België beoogt een daling van het aantal mensen met een risico op armoede of sociale uitsluiting met 380.000 t.o.v. 2010
- ⇒ Er lopen nog steeds **2.290.000** mensen een risico op armoede of sociale uitsluiting (2013), het percentage is gelijk gebleven aan dat in 2010
- ⇒ Het aantal mensen in de EU waarvoor armoede of sociale uitsluiting dreigt, is toegenomen van 114 miljoen in 2009 tot bijna 122 miljoen in 2013



2. Verleden, heden en toekomst van het armoedebeleid

1. Regering-Di Rupo I

- Voornemen om burgers te beschermen tegen sociale uitsluiting
 - 2^e Federaal Plan Armoedebestrijding (FPA): 6 strategische doelstellingen, 118 actiepunten waarvan 84 afgerond
 - betrekken van ervaringsdeskundigen, armoedeorganisaties
 - automatische rechtentoekenning
 - armoede bij kinderen op de agenda
 - maatregel socioprofessionele vrijstelling
- ⇒ Weinig acties drongen tot de kern van de armoedeproblematiek door
- ⇒ Geen daling van het aantal mensen in armoede



2. Verleden, heden en toekomst van het armoedebeleid

1. Regering-Di Rupo I

- Hervormingen in het stelsel van de werkloosheidsuitkeringen
 - Van wachtuitkering voor jongeren naar een inschakelingsuitkering (1/1/2012)
 - Langere wachttijd, activeringsprocedure, recht beperkt in de tijd
 - En wat na de drie jaar?

(stijging maandelijks aantal jongeren (-25) die een leefloon genieten met 5,1% in de eerste acht maanden van 2014)
 - Degressiviteit werkloosheidsuitkeringen van kracht (1/11/2012)
 - werkloosheidsuitkering afhankelijk van duur arbeidsloopbaan
 - stijging armoederisico werklozen
 - Weinig garanties op inkomensbescherming – zwakke bovenminimale bescherming



2. Verleden, heden en toekomst van het armoedebeleid

1. Regering Di Rupo I

- ⇒ Sluipende dualisering zichtbaar op lange termijn tussen het beschikbare inkomen van werkarme gezinnen die helemaal of grotendeels afhankelijk zijn van werkloosheidsuitkeringen en dat van werkrijke gezinnen
- Het beschikbare inkomen van werkarme gezinnen bleef significant achter bij de algemene welvaartsstijging
 - Voorzien in adequate sociale minima?
 - Stagnatie minimumlonen afgelopen twee decennia
 - Succesvol werkloosheidsvallen bestrijden?





2. Verleden, heden en toekomst van het armoedebeleid

2. Regering Michel I

- Zesde staatshervorming: belangrijk pakket bevoegdheden overgedragen naar de deelstaten
- Sterke focus op besparingen
- Onevenwichtige verdeling van lasten en voordelen
- Koerswending: overgang van een institutioneel model naar een residueel model van sociaal beleid



3. Postures actuelles de la pauvreté en Belgique : entre les défis européens et les enjeux d'une sixième réforme de l'État

La Belgique et les défis européens

- Stratégie Europe 2020 en matière de pauvreté intégrée dans:
 - l'accord du gouvernement fédéral
 - la note politique « Égalité des chances, lutte contre la pauvreté et personnes handicapées » (Elke Sleurs, 2014)
 - la note d'orientation politique générale « Intégration sociale » (Willy Borsus, 2015)
- Mise en place du Plan fédéral de lutte contre la pauvreté
- Plan national de lutte contre la pauvreté infantile (< Europe 2020 : sortir **82.000 enfants** de la pauvreté ou de l'exclusion sociale).



Intensification nécessaire des efforts

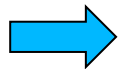




3. Postures actuelles de la pauvreté en Belgique : entre les défis européens et les enjeux d'une sixième réforme de l'État

Pauvreté infantile

- **1/5** (1/10 en Flandre, 1/4 en Wallonie et 4/10 à Bruxelles)

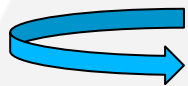


Augmentation constante depuis 2006

Répercussions à long terme
(individuelles et collectives)



Réduire les coûts: logement, soins, éducation, accueil



Lutte contre la **faible intensité de travail** (familles monoparentales, parents peu qualifiés ou hors UE-27)



3. Postures actuelles de la pauvreté en Belgique : entre les défis européens et les enjeux d'une sixième réforme de l'État

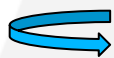
L'emploi précaire dans l'évolution du marché du travail

Emploi >< Pauvreté ?

⇔ **47 %** chômage > emploi : hors risque de pauvreté (49% UE-27)

- **Faible intensité d'emploi** dans le ménage (2012: 14,5%)
- **Aggravation de la concentration** au sein des mêmes ménages (2011 – ménages formés d'une personne : **8 %**, ménages monoparentaux : **29%**, couples avec un seul salaire : **37%**).
- Distribution **inégalitaire**

Temps partiels	Flandre	Wallonie	Bruxelles
Femmes	45%	44%	31%
Hommes	9%	9%	11%



Contrat temporaire : 2/3 vers plus de stabilité



3. Postures actuelles de la pauvreté en Belgique : entre les défis européens et les enjeux d'une sixième réforme de l'État

Pauvreté et inégalités sociales chez les jeunes bruxellois

- Plus de 1/3 au chômage (**35,5 %**) : 18-24 ans [pop. active : 17,1%]
 - ➔ Décrochage, formation, **MAIS** : problème structurel
- **Articuler** formation et stage avec emploi
 - emploi précaire = **44%**; pauvreté (2011) **40%** des 15-24 ans
- ➔ - Eviter **effets pervers** de l'activation : **incitation = sanction**
- Logement : sans-abri ou sans-logis : **20% < 25 ans**
- Santé : reports de soins 21% (6 % en Flandre et 13 % en R.W.)

**D
E
F
I
S**



Plan d'action (2012) : +**Baromètre social** +**Test d'impact**

3. Postures actuelles de la pauvreté en Belgique : entre les défis européens et les enjeux d'une sixième réforme de l'État

La réforme de l'État et les CPAS

➔ **Plus de responsabilités MAIS réduction** de certains **mécanismes de solidarité** ou budgétaires

Régionalisation de la politique d'activation :

- **FINANCEMENT ?** (+ de personnes renvoyées vers les CPAS : **échec** de l'activation; **exclus** du chômage; ...)
- **RISQUE** : CPAS = versement d'allocations.

D
É
F
I
S



1. **Simplification et harmonisation** des mesures
2. Concrétisation des **moyens d'action**
3. **Collaboration CPAS et monde marchand.** Art. 61 : réussite plus important (68%) que Art. 60 § 7



3. Postures actuelles de la pauvreté en Belgique : entre les défis européens et les enjeux d'une sixième réforme de l'État

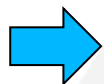
La réforme de l'État et les politiques du logement

➔ **DEUX NOUVELLES COMPETENCES**

- **Le bail d'habitation** (garantie locative bancaire, lissage du loyer, bail de rénovation, affichage des loyers, bail glissant)
- **Le bonus logement** (déduction fiscale liée au prêt hypothécaire)

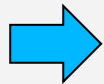


Justice sociale



Enjeux communs: nouvelles formes d'habitat (solidaire intergénérationnel, itinérant); habitat collectif, colocation

➔ **Adapter le cadre juridique**



Dispositifs différents: **lecture et solutions** proposées radicalement **différentes** en fonction des contextes



3. Postures actuelles de la pauvreté en Belgique : entre les défis européens et les enjeux d'une sixième réforme de l'État

La pauvreté énergétique

Statut de client protégé : (pauvreté énergétique)

- **402.437** (Belgique) : (Flandre **7,38%**) ; (RBC **10,05%**) ; (Wallonie **9,50%**)
- Pauvreté énergétique : **8,36%** des ménages en Belgique

➔ Mesures uniformes centrées sur la **distribution**

Diversités régionales des mesures:

- primes et subventions;
- coûts différenciés: tarif social; coût plus élevé (compteur à budget pour clients non protégés); tarification progressive et solidaire >< Wallonie & Bxls / Flandre



3. Postures actuelles de la pauvreté en Belgique : entre les défis européens et les enjeux d'une sixième réforme de l'État

La pauvreté énergétique

Obstacles et défis :

- Nombreuses initiatives (locales) => **accès difficile** à l'information
- Nécessité de synergies MAIS : **sans nuire à l'action sociale**
- Mesures pour **l'amélioration énergétique des logements** ciblant les populations précaires (MAIS : individuel / absence de politique par quartier)





3. Postures actuelles de la pauvreté en Belgique : entre les défis européens et les enjeux d'une sixième réforme de l'État

Quels liens entre crédit et pauvreté ?

Endettement = pauvreté ? Pauvreté = endettement ?

- 2014, **69 %** : au moins un crédit

MAIS : **5 %** : endettement problématique (défaut de paiement)

1% à 3% en surendettement (incapacité à rembourser)

Géographie du risque d'endettement :

- Lien entre les **caractéristiques socioéconomiques** de la population et les formes d'endettement



3. Postures actuelles de la pauvreté en Belgique : entre les défis européens et les enjeux d'une sixième réforme de l'État

Quels liens entre crédit et pauvreté ?

Cercle vicieux

- Part des **revenus (52%)** au remboursement des crédits.
- **Accentuation des difficultés** à joindre les deux bouts
- **Culture financière** moins présente et davantage de difficultés de gestion.

=> Toutefois , le recours au crédit est un **mal nécessaire** permettant de combler un **manque de revenu**.





3. Postures actuelles de la pauvreté en Belgique : entre les défis européens et les enjeux d'une sixième réforme de l'État

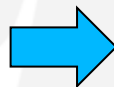
La superdiversité

Exemple: migrants d'Europe centrale et orientale en Belgique:

- **Différences** : canal migratoire, statut de séjour (main d'œuvre détachée), durée du séjour, situation socioéconomique, diplôme, langue, pratiques religieuses...
- Risque de pauvreté : **36 %** (Europe orientale)
- **Surreprésentation** dans l'enseignement spécialisé

Les politiques multiculturelles classiques : **obsolètes**

Défi



Superdiversité des populations :
combinaison d'indicateurs interdépendants



4. Par-delà l'Europe, les objectifs du Millénaire

Les « objectifs du Millénaire pour le développement » (OMD)

- Huit grands objectifs : échéance 2015 (189 États membres ONU)

Éducation :

- Résultats positifs MAIS nécessité de poursuivre la tâche :
 - o dans les **zones de conflit** (50% des 58 millions d'enfants non scolarisés)
 - o contre la **disparité des sexes dans l'éducation**

Santé (lutte contre la mortalité infantile) :

- Taux divisé par deux depuis 1990
- **Défi : qualité des soins de santé** (Afrique subsaharienne et Asie du Sud : 80% des décès infantiles).





Témoignage expert du vécu en matière de pauvreté/
Getuigenis ervaringdeskundig in de armoede:

Jean-Marie JACOBS





Ronde tafel / Table ronde

- Moderator / Modérateur: **Julien Van Geertsom**
- Deskundigen / Experts:
 - . **Ferdi de Ville**, Centrum EU-studies UGent
 - . **Sarah Luyten**, onderzoekster Observatorium voor Gezondheid en Welzijn van Brussel-Hoofdstad
 - . **Anne-Catherine Guio**, onderzoekster bij CEPS /INSTEAD





Témoignage expert du vécu en matière de pauvreté/
Getuigenis ervaringsdeskundig in de armoede:

Koen Buysse





Slotwoord / Mot de clôture

Julien VAN GEERTSOM

Voorzitter POD Maatschappelijke Integratie

Président du SPP Intégration sociale

