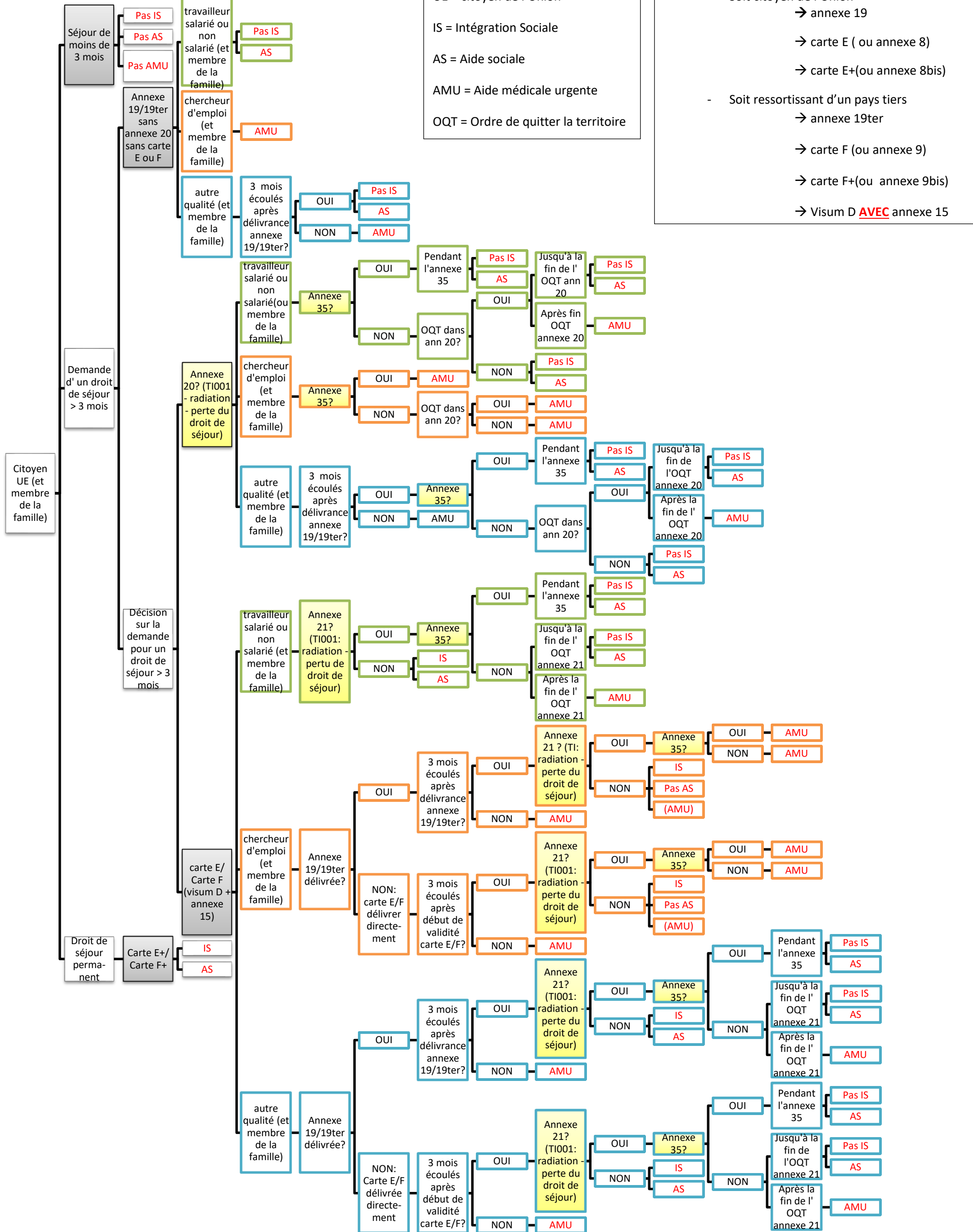


Citoyens de l'Union et regroupement familial avec un citoyen de l'Union (article 57qq de la loi organique et article 3,3°, 2^{ème} tiret, de la loi DIS)

Citoyen UE (et membre de la famille)



Légende :

- UE = citoyen de l'Union
- IS = Intégration Sociale
- AS = Aide sociale
- AMU = Aide médicale urgente
- OQT = Ordre de quitter la territoire

Le membre de la famille peut être

- Soit citoyen de l'Union
 - annexe 19
 - carte E (ou annexe 8)
 - carte E+(ou annexe 8bis)
- Soit ressortissant d'un pays tiers
 - annexe 19ter
 - carte F (ou annexe 9)
 - carte F+(ou annexe 9bis)
 - Visum D **AVEC** annexe 15