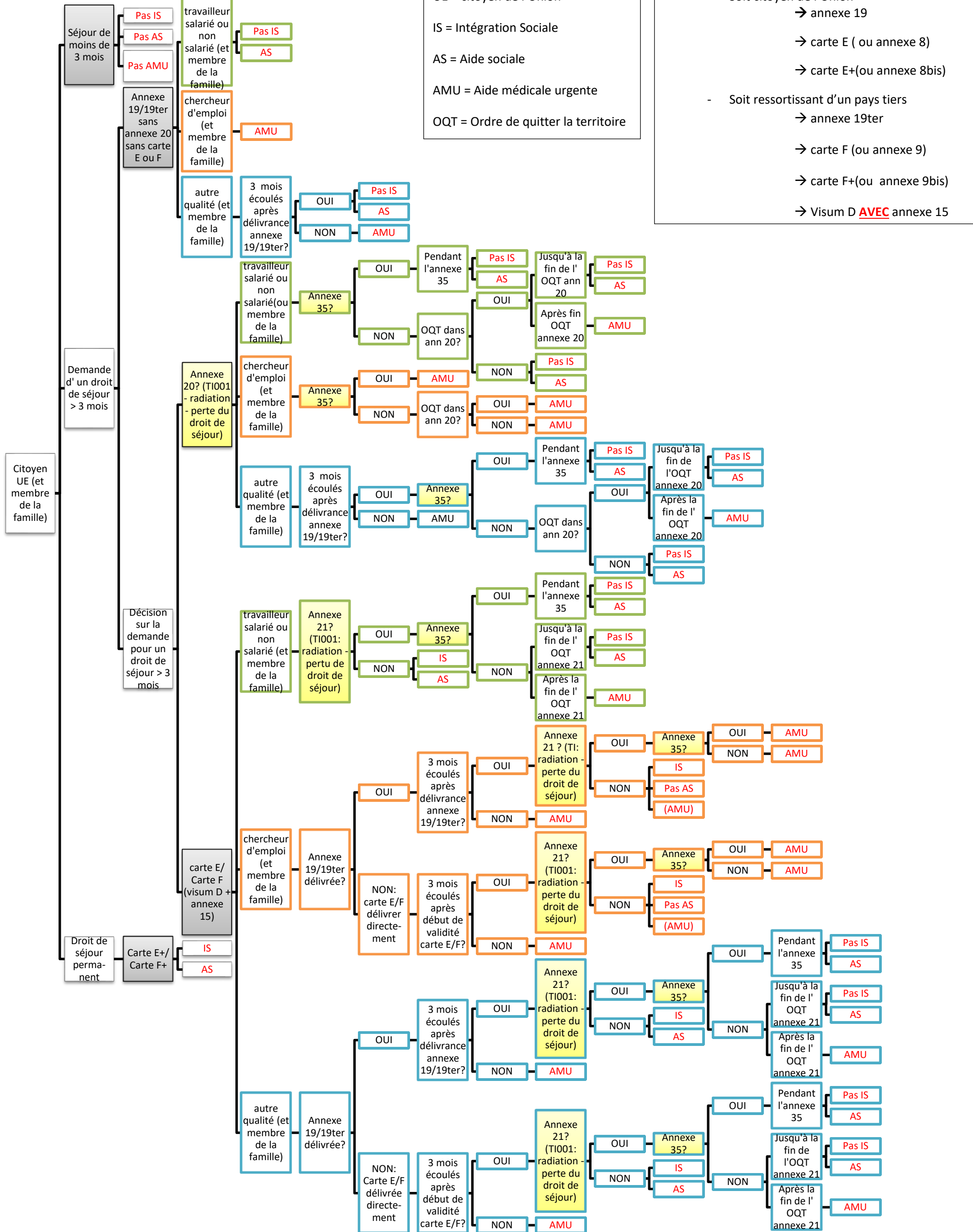


Citoyens de l'Union et regroupement familial avec un citoyen de l'Union (article 57qq de la loi organique et article 3,3°, 2<sup>ème</sup> tiret, de la loi DIS)

Citoyen UE (et membre de la famille)



**Légende :**  
 UE = citoyen de l'Union  
 IS = Intégration Sociale  
 AS = Aide sociale  
 AMU = Aide médicale urgente  
 OQT = Ordre de quitter la territoire

Le membre de la famille peut être

- Soit citoyen de l'Union  
 → annexe 19  
 → carte E ( ou annexe 8)  
 → carte E+(ou annexe 8bis)
- Soit ressortissant d'un pays tiers  
 → annexe 19ter  
 → carte F (ou annexe 9)  
 → carte F+(ou annexe 9bis)  
 → Visum D **AVEC** annexe 15